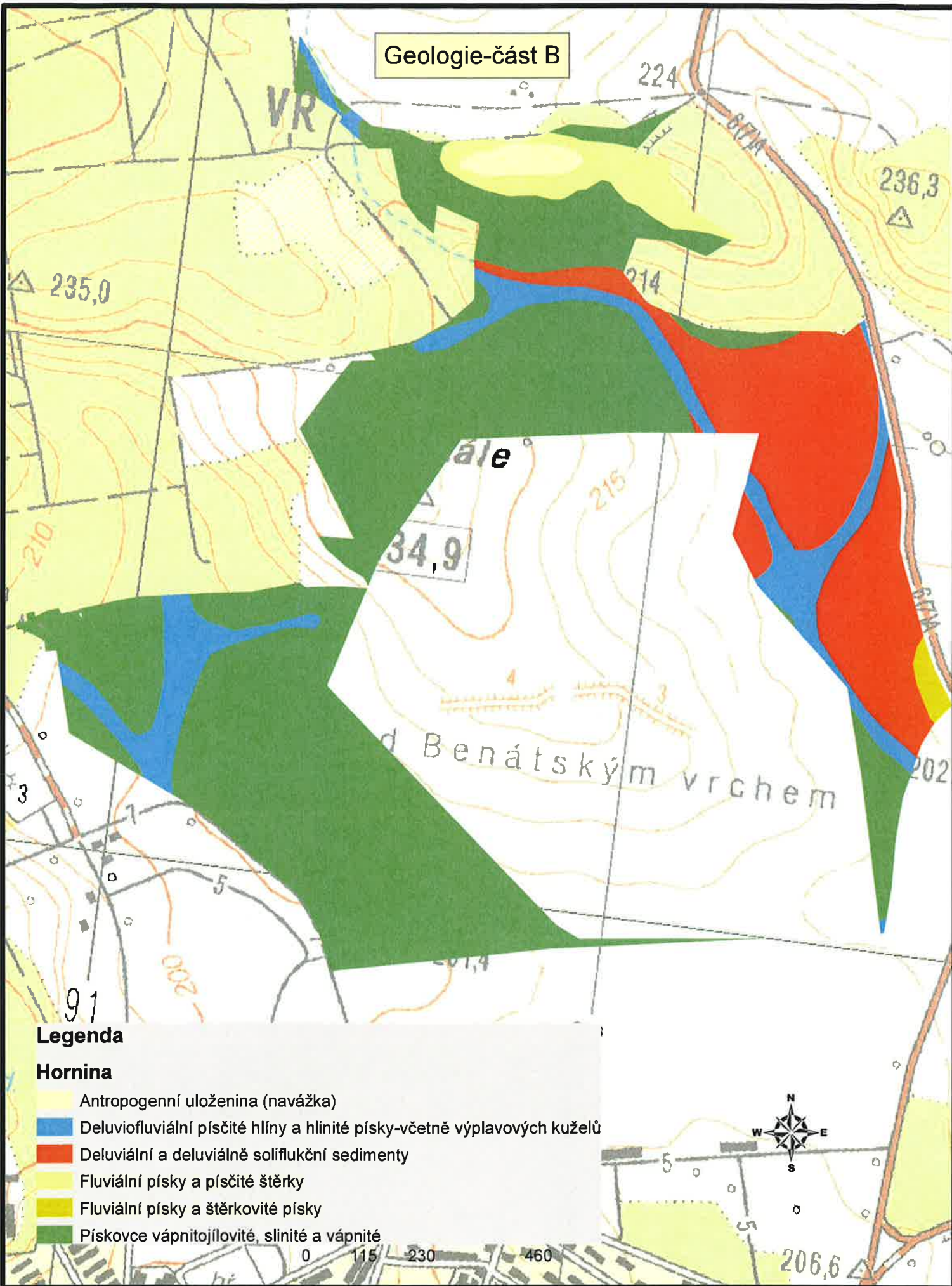


# Geologie-část B

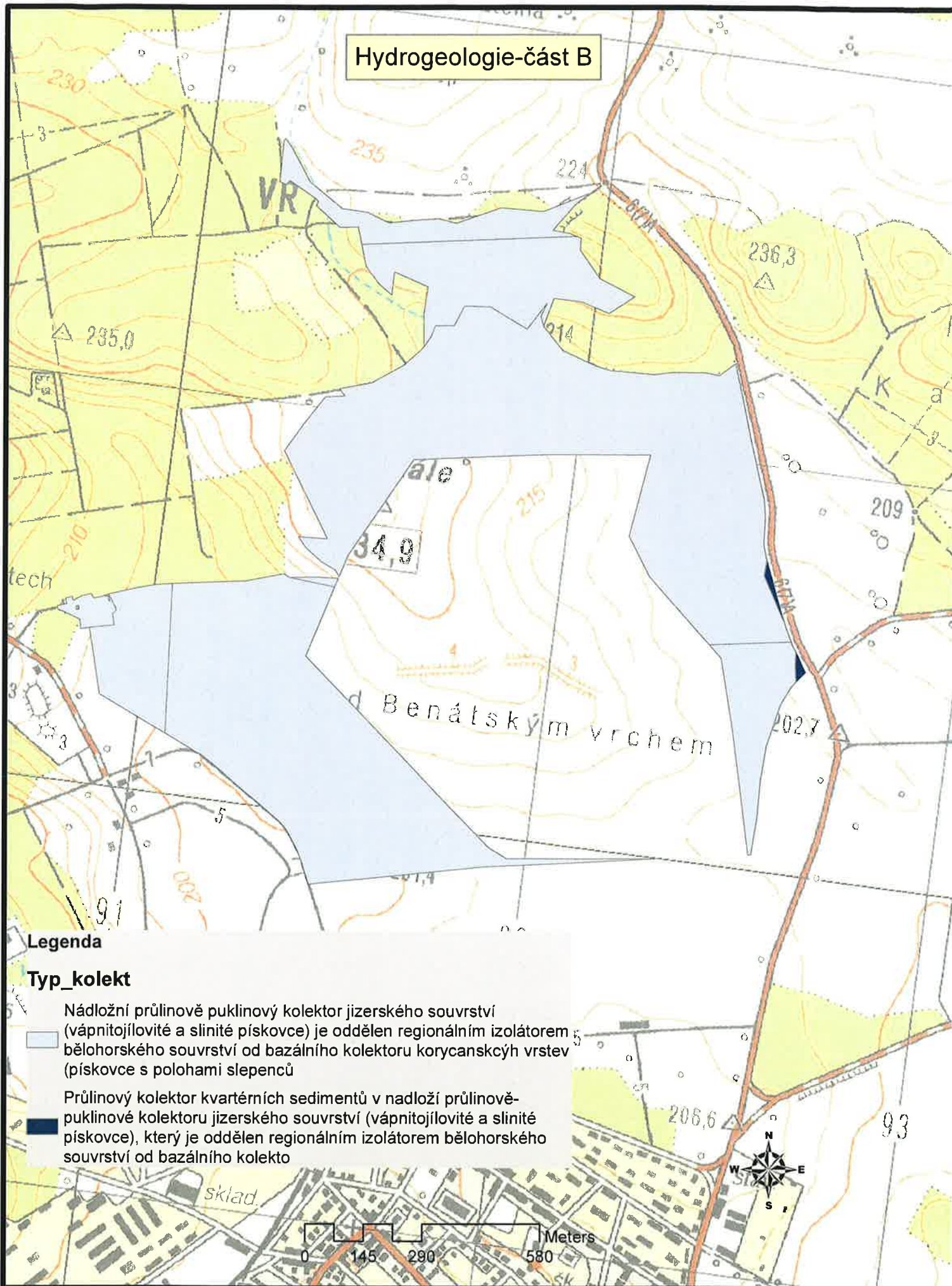


## Legenda

### Hornina

- Antropogenní uloženina (navážka)
- Deluviofluviální písčité hlíny a hlinité písky-včetně výplavových kuželů
- Deluviální a deluviálně soliflukční sedimenty
- Fluviální písky a písčité šterky
- Fluviální písky a šterkovité písky
- Pískovce vápnitohlinité, slinité a vápnité

## Hydrogeologie-část B



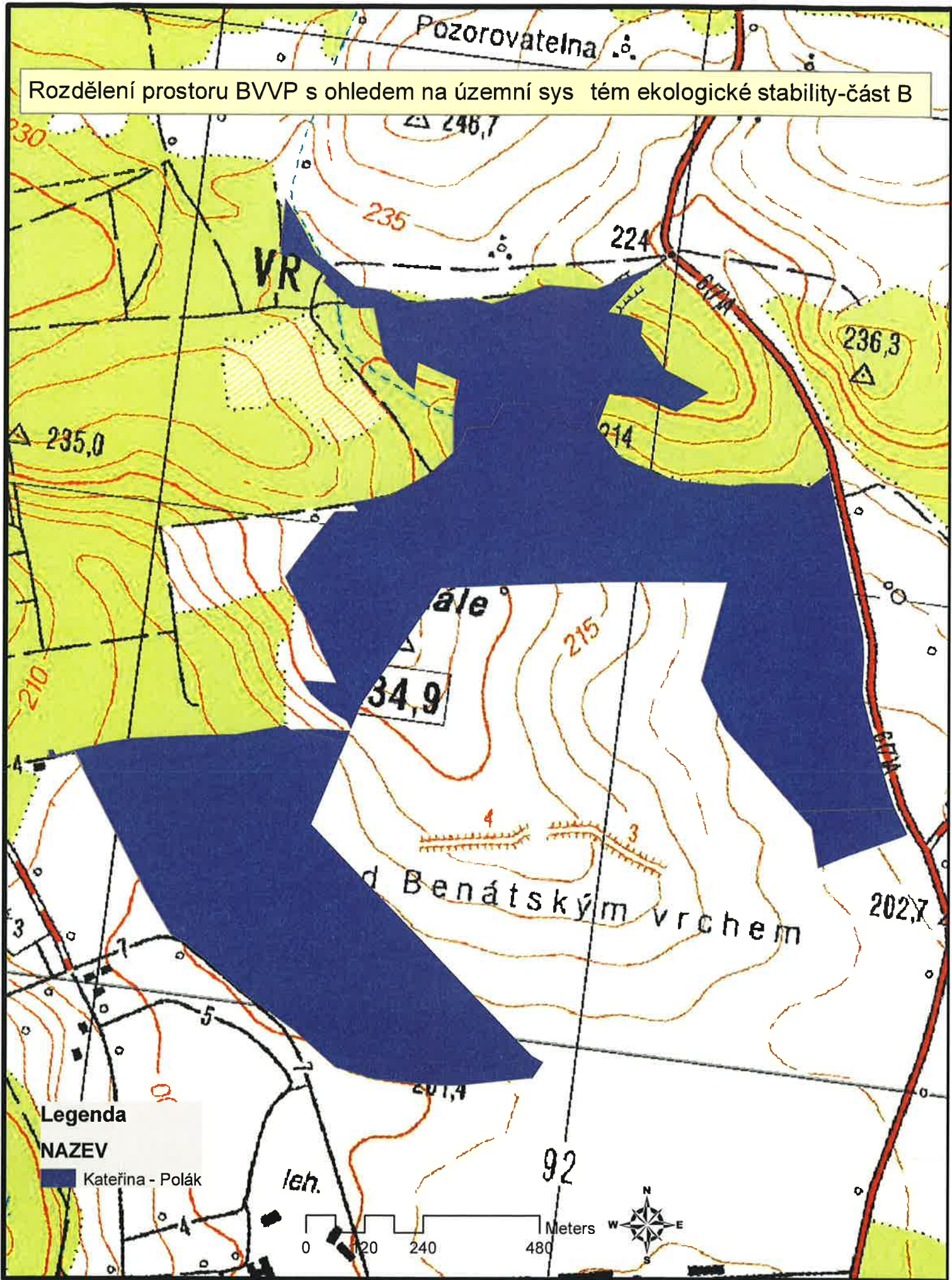
### Legenda

#### Typ\_kolekt

Nádložní průlinově puklinový kolektor jizerského souvrství (vápnitofilvité a slinité pískovce) je oddělen regionálním izolátorem bělohorského souvrství od bazálního kolektoru korycanských vrstev (pískovce s polohami slepenců)

Průlinový kolektor kvartérních sedimentů v nadloží průlinově-puklinové kolektoru jizerského souvrství (vápnitofilvité a slinité pískovce), který je oddělen regionálním izolátorem bělohorského souvrství od bazálního kolektoru

Rozdělení prostoru BVVP s ohledem na územní systém ekologické stability - část B

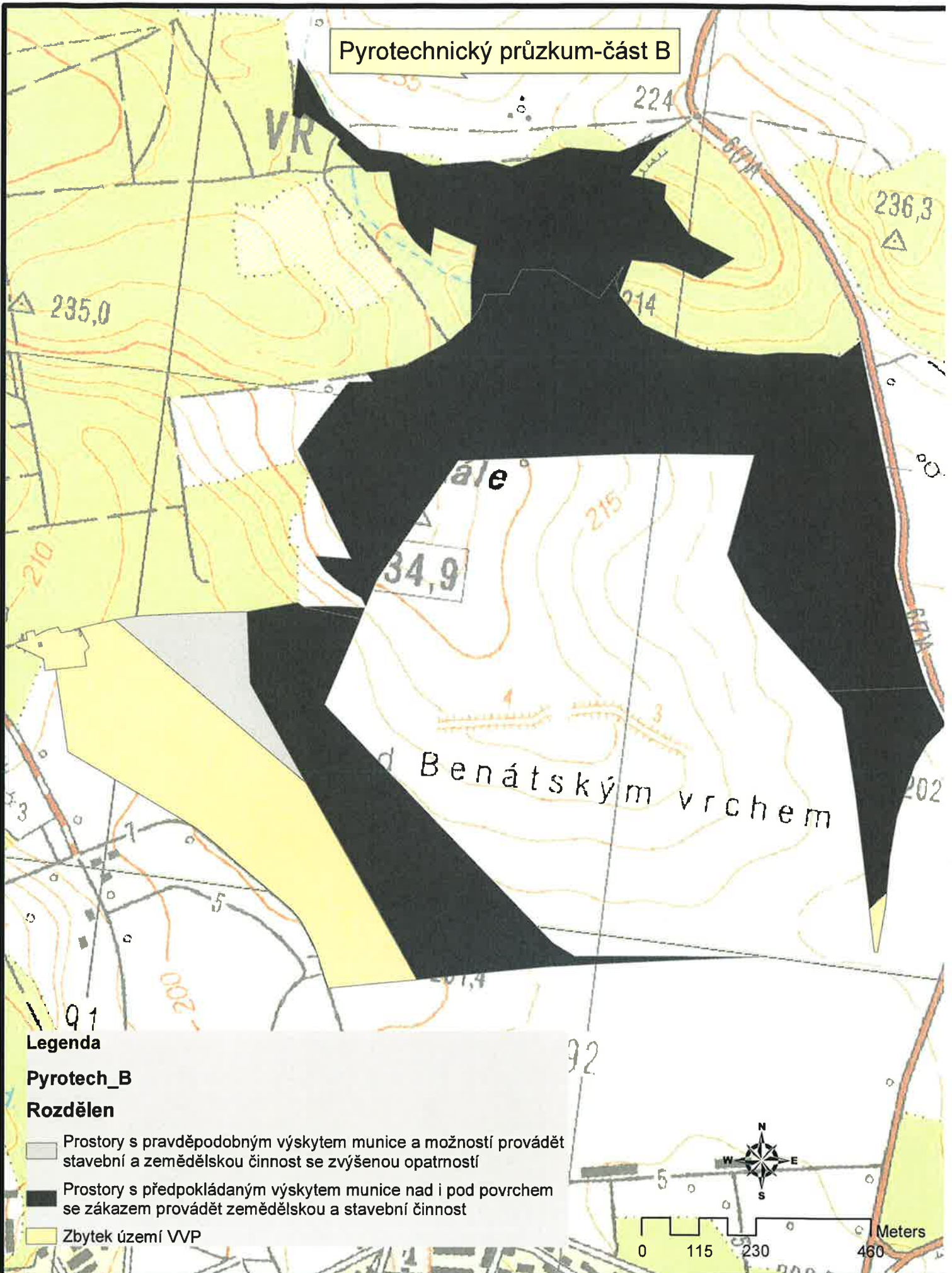


Legenda  
NAZEV  
Kateřina - Polák

0 20 240 480 Meters



# Pyrotechnický průzkum-část B



## Legenda

### Pyrotech\_B

### Rozdělen

- Prostory s pravděpodobným výskytem munice a možností provádět stavební a zemědělskou činnost se zvýšenou opatrností
- Prostory s předpokládaným výskytem munice nad i pod povrchem se zákazem provádět zemědělskou a stavební činnost
- Zbytek území VVP

