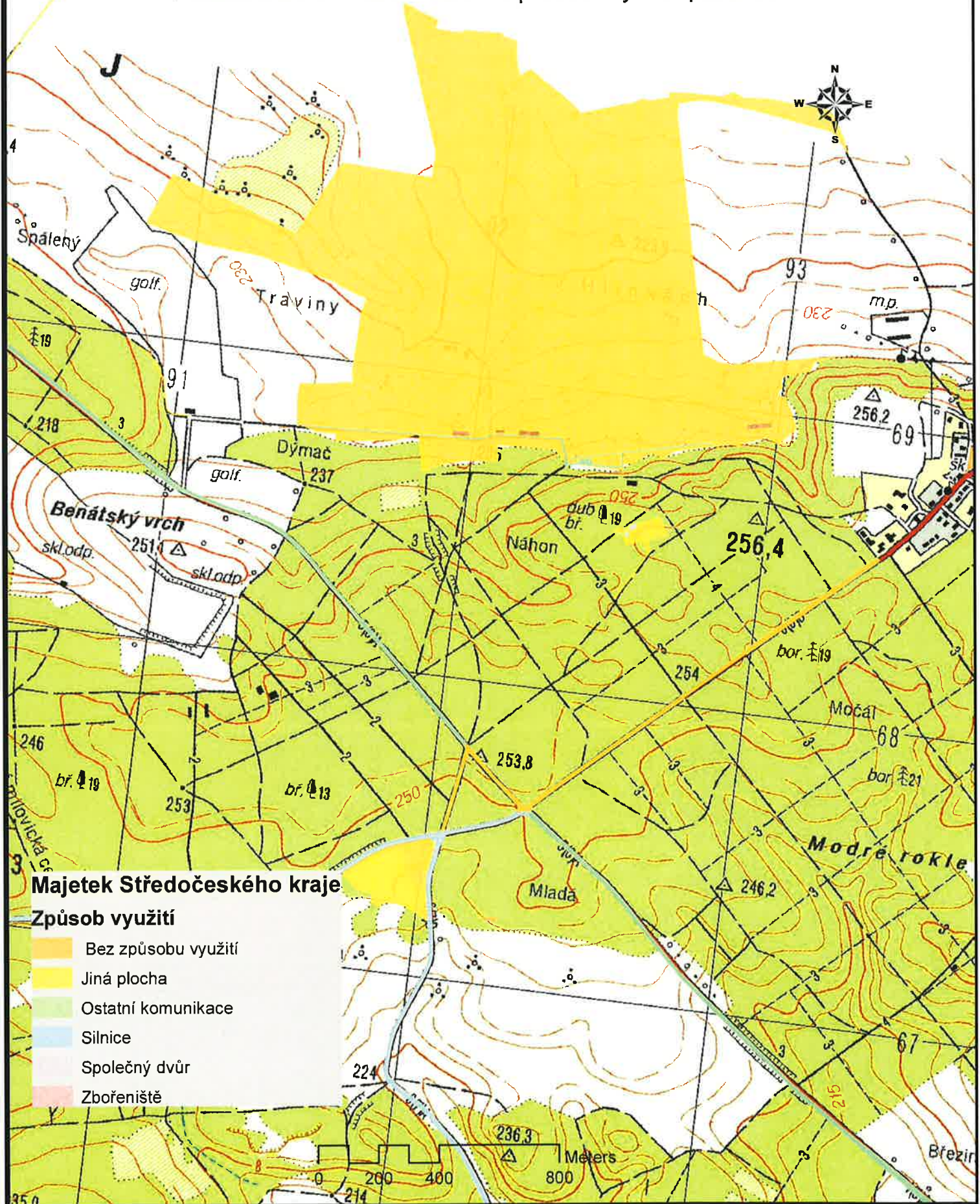


Prostoru BVVP rozdělení dle způsobu využití pozemku



FID	Lokalita Území	Vymera parcely (m2)	Císlo parcely	Název katastrálního území	Číslo k. ú.	Způsob využití	Vlastník	Druh pozemku	Hospodaření	Omezení_vlastnictví	BPEJ
1	A	415	1367	Milovice nad Labem	695190		Středočeský kraj, Zborovská 81/11, Smíchov, 15000 Praha 5	Zastavěná plocha a nádvoří			
2	A	196	1368	Milovice nad Labem	695190		Středočeský kraj, Zborovská 81/11, Smíchov, 15000 Praha 5	Zastavěná plocha a nádvoří			
3	A	916	1369	Milovice nad Labem	695190		Středočeský kraj, Zborovská 81/11, Smíchov, 15000 Praha 5	Zastavěná plocha a nádvoří			
4	A	336	1370	Milovice nad Labem	695190		Středočeský kraj, Zborovská 81/11, Smíchov, 15000 Praha 5	Zastavěná plocha a nádvoří			
5	A	328	1371	Milovice nad Labem	695190		Středočeský kraj, Zborovská 81/11, Smíchov, 15000 Praha 5	Zastavěná plocha a nádvoří			
6	A	24	1372	Milovice nad Labem	695190		Středočeský kraj, Zborovská 81/11, Smíchov, 15000 Praha 5	Zastavěná plocha a nádvoří			
7	A	80	1373	Milovice nad Labem	695190		Středočeský kraj, Zborovská 81/11, Smíchov, 15000 Praha 5	Zastavěná plocha a nádvoří			
8	A	81	1374	Milovice nad Labem	695190	Zbořeniště	Středočeský kraj, Zborovská 81/11, Smíchov, 15000 Praha 5	Zastavěná plocha a nádvoří			
9	A	82	1375	Milovice nad Labem	695190		Středočeský kraj, Zborovská 81/11, Smíchov, 15000 Praha 5	Zastavěná plocha a nádvoří			
10	A	83	1376	Milovice nad Labem	695190		Středočeský kraj, Zborovská 81/11, Smíchov, 15000 Praha 5	Zastavěná plocha a nádvoří			
11	A	84	1377	Milovice nad Labem	695190		Středočeský kraj, Zborovská 81/11, Smíchov, 15000 Praha 5	Zastavěná plocha a nádvoří			
12	A	85	1378	Milovice nad Labem	695190		Středočeský kraj, Zborovská 81/11, Smíchov, 15000 Praha 5	Zastavěná plocha a nádvoří			
13	A	86	1379	Milovice nad Labem	695190		Středočeský kraj, Zborovská 81/11, Smíchov, 15000 Praha 5	Zastavěná plocha a nádvoří			
14	A	87	1380	Milovice nad Labem	695190		Středočeský kraj, Zborovská 81/11, Smíchov, 15000 Praha 5	Zastavěná plocha a nádvoří			
15	A	88	1381	Milovice nad Labem	695190		Středočeský kraj, Zborovská 81/11, Smíchov, 15000 Praha 5	Zastavěná plocha a nádvoří			
16	A	89	1383	Milovice nad Labem	695190		Středočeský kraj, Zborovská 81/11, Smíchov, 15000 Praha 5	Zastavěná plocha a nádvoří			
17	A	90	1384	Milovice nad Labem	695190		Středočeský kraj, Zborovská 81/11, Smíchov, 15000 Praha 5	Zastavěná plocha a nádvoří			
18	A	91	1385	Milovice nad Labem	695190		Středočeský kraj, Zborovská 81/11, Smíchov, 15000 Praha 5	Zastavěná plocha a nádvoří			
19	A	92	1386	Milovice nad Labem	695190		Středočeský kraj, Zborovská 81/11, Smíchov, 15000 Praha 5	Zastavěná plocha a nádvoří			
20	A	93	1387	Milovice nad Labem	695190		Středočeský kraj, Zborovská 81/11, Smíchov, 15000 Praha 5	Zastavěná plocha a nádvoří			
21	A	94	1388	Milovice nad Labem	695190		Středočeský kraj, Zborovská 81/11, Smíchov, 15000 Praha 5	Zastavěná plocha a nádvoří			
22	A	95	1389	Milovice nad Labem	695190		Středočeský kraj, Zborovská 81/11, Smíchov, 15000 Praha 5	Zastavěná plocha a nádvoří			
23	A	96	1390	Milovice nad Labem	695190		Středočeský kraj, Zborovská 81/11, Smíchov, 15000 Praha 5	Zastavěná plocha a nádvoří			

FID	Lokalita Území	Vyměra parcely (m2)	Číslo parcely	Název katastrálního území	Číslo k. ú.	Způsob_využití	Vlastník	Druh_pozemku	Hospodaření	Omezení_vlastnictví	BPEJ
24	A	97	1391	Milovice nad Labem	695190		Středočeský kraj, Zborovská 81/11, Smíchov, 15000 Praha 5	Zastavěná plocha a nádvoří			
25	A	98	1392	Milovice nad Labem	695190		Středočeský kraj, Zborovská 81/11, Smíchov, 15000 Praha 5	Zastavěná plocha a nádvoří			
26	A	99	1393	Milovice nad Labem	695190		Středočeský kraj, Zborovská 81/11, Smíchov, 15000 Praha 5	Zastavěná plocha a nádvoří			
27	A	100	1394	Milovice nad Labem	695190		Středočeský kraj, Zborovská 81/11, Smíchov, 15000 Praha 5	Zastavěná plocha a nádvoří			
28	A	101	1395	Milovice nad Labem	695190		Středočeský kraj, Zborovská 81/11, Smíchov, 15000 Praha 5	Zastavěná plocha a nádvoří			
29	A	102	1396	Milovice nad Labem	695190		Středočeský kraj, Zborovská 81/11, Smíchov, 15000 Praha 5	Zastavěná plocha a nádvoří			
30	A	103	1397	Milovice nad Labem	695190		Středočeský kraj, Zborovská 81/11, Smíchov, 15000 Praha 5	Zastavěná plocha a nádvoří			
31	A	104	1398	Milovice nad Labem	695190		Středočeský kraj, Zborovská 81/11, Smíchov, 15000 Praha 5	Zastavěná plocha a nádvoří			
32	A	105	1399	Milovice nad Labem	695190		Středočeský kraj, Zborovská 81/11, Smíchov, 15000 Praha 5	Zastavěná plocha a nádvoří			
33	A	106	1400	Milovice nad Labem	695190		Středočeský kraj, Zborovská 81/11, Smíchov, 15000 Praha 5	Zastavěná plocha a nádvoří			
34	A	107	1403	Milovice nad Labem	695190		Středočeský kraj, Zborovská 81/11, Smíchov, 15000 Praha 5	Zastavěná plocha a nádvoří			
35	A	108	1405	Milovice nad Labem	695190		Středočeský kraj, Zborovská 81/11, Smíchov, 15000 Praha 5	Zastavěná plocha a nádvoří			
36	A	109	1406	Milovice nad Labem	695190		Středočeský kraj, Zborovská 81/11, Smíchov, 15000 Praha 5	Zastavěná plocha a nádvoří			
37	A	110	1407	Milovice nad Labem	695190		Středočeský kraj, Zborovská 81/11, Smíchov, 15000 Praha 5	Zastavěná plocha a nádvoří			
38	A	111	1408	Milovice nad Labem	695190		Středočeský kraj, Zborovská 81/11, Smíchov, 15000 Praha 5	Zastavěná plocha a nádvoří			
39	A	112	1409	Milovice nad Labem	695190		Středočeský kraj, Zborovská 81/11, Smíchov, 15000 Praha 5	Zastavěná plocha a nádvoří			
40	A	113	1410	Milovice nad Labem	695190		Středočeský kraj, Zborovská 81/11, Smíchov, 15000 Praha 5	Zastavěná plocha a nádvoří			
41	A	114	1411	Milovice nad Labem	695190		Středočeský kraj, Zborovská 81/11, Smíchov, 15000 Praha 5	Zastavěná plocha a nádvoří			
42	A	115	1412	Milovice nad Labem	695190		Středočeský kraj, Zborovská 81/11, Smíchov, 15000 Praha 5	Zastavěná plocha a nádvoří			
43	A	116	1413	Milovice nad Labem	695190		Středočeský kraj, Zborovská 81/11, Smíchov, 15000 Praha 5	Zastavěná plocha a nádvoří			
44	A	117	1414	Milovice nad Labem	695190		Středočeský kraj, Zborovská 81/11, Smíchov, 15000 Praha 5	Zastavěná plocha a nádvoří			
45	A	118	1415	Milovice nad Labem	695190		Středočeský kraj, Zborovská 81/11, Smíchov, 15000 Praha 5	Zastavěná plocha a nádvoří			
46	A	119	1416	Milovice nad Labem	695190		Středočeský kraj, Zborovská 81/11, Smíchov, 15000 Praha 5	Zastavěná plocha a nádvoří			

FID	Lokalita Území	Vymera parcely (m2)	Císlo parcely	Název katastrálního území	Číslo k. ú.	Způsob využití	Vlastník	Druh pozemku	Hospodaření	Omezení vlastnictví	BPEJ
47	A	120	1417	Milovice nad Labem	695190		Středočeský kraj, Zborovská 81/11, Smíchov, 15000 Praha 5	Zastavěná plocha a nádvoří			
48	A	121	1418	Milovice nad Labem	695190		Středočeský kraj, Zborovská 81/11, Smíchov, 15000 Praha 5	Zastavěná plocha a nádvoří			
49	A	122	1419	Milovice nad Labem	695190		Středočeský kraj, Zborovská 81/11, Smíchov, 15000 Praha 5	Zastavěná plocha a nádvoří			
50	A	123	1420	Milovice nad Labem	695190		Středočeský kraj, Zborovská 81/11, Smíchov, 15000 Praha 5	Zastavěná plocha a nádvoří			
51	A	124	1421	Milovice nad Labem	695190		Středočeský kraj, Zborovská 81/11, Smíchov, 15000 Praha 5	Zastavěná plocha a nádvoří			
52	A	125	1422	Milovice nad Labem	695190		Středočeský kraj, Zborovská 81/11, Smíchov, 15000 Praha 5	Zastavěná plocha a nádvoří			
53	A	126	1423	Milovice nad Labem	695190		Středočeský kraj, Zborovská 81/11, Smíchov, 15000 Praha 5	Zastavěná plocha a nádvoří			
54	A	127	1426	Milovice nad Labem	695190		Středočeský kraj, Zborovská 81/11, Smíchov, 15000 Praha 5	Zastavěná plocha a nádvoří			
55	A	128	1427	Milovice nad Labem	695190		Středočeský kraj, Zborovská 81/11, Smíchov, 15000 Praha 5	Zastavěná plocha a nádvoří			
56	A	129	1428	Milovice nad Labem	695190		Středočeský kraj, Zborovská 81/11, Smíchov, 15000 Praha 5	Zastavěná plocha a nádvoří			
57	A	130	1429	Milovice nad Labem	695190		Středočeský kraj, Zborovská 81/11, Smíchov, 15000 Praha 5	Zastavěná plocha a nádvoří			
58	A	131	1430	Milovice nad Labem	695190		Středočeský kraj, Zborovská 81/11, Smíchov, 15000 Praha 5	Zastavěná plocha a nádvoří			
59	A	132	1431	Milovice nad Labem	695190		Středočeský kraj, Zborovská 81/11, Smíchov, 15000 Praha 5	Zastavěná plocha a nádvoří			
60	A	133	1432	Milovice nad Labem	695190		Středočeský kraj, Zborovská 81/11, Smíchov, 15000 Praha 5	Zastavěná plocha a nádvoří			
61	A	134	1433	Milovice nad Labem	695190		Středočeský kraj, Zborovská 81/11, Smíchov, 15000 Praha 5	Zastavěná plocha a nádvoří			
62	A	135	1434	Milovice nad Labem	695190		Středočeský kraj, Zborovská 81/11, Smíchov, 15000 Praha 5	Zastavěná plocha a nádvoří			
63	A	136	1435	Milovice nad Labem	695190		Středočeský kraj, Zborovská 81/11, Smíchov, 15000 Praha 5	Zastavěná plocha a nádvoří			
64	A	137	1436	Milovice nad Labem	695190		Středočeský kraj, Zborovská 81/11, Smíchov, 15000 Praha 5	Zastavěná plocha a nádvoří			
65	A	138	1437	Milovice nad Labem	695190		Středočeský kraj, Zborovská 81/11, Smíchov, 15000 Praha 5	Zastavěná plocha a nádvoří			
66	A	139	1438	Milovice nad Labem	695190		Středočeský kraj, Zborovská 81/11, Smíchov, 15000 Praha 5	Zastavěná plocha a nádvoří			
67	A	140	1439	Milovice nad Labem	695190		Středočeský kraj, Zborovská 81/11, Smíchov, 15000 Praha 5	Zastavěná plocha a nádvoří			
68	A	141	1440	Milovice nad Labem	695190		Středočeský kraj, Zborovská 81/11, Smíchov, 15000 Praha 5	Zastavěná plocha a nádvoří			
69	A	142	1441	Milovice nad Labem	695190		Středočeský kraj, Zborovská 81/11, Smíchov, 15000 Praha 5	Zastavěná plocha a nádvoří			

FID	Lokalita Území	Vymera parcely (m2)	Cislo parcely	Název katastrálního území	Číslo k. ú.	Způsob_využití	Vlastník	Druh_pozemku	Hospodářeni	Omezení_vlastnictví	BPEJ
70	A	143	1442	Milovice nad Labem	695190		Středočeský kraj, Zborovská 81/11, Smíchov, 15000 Praha 5	Zastavěná plocha a nádvoří			
71	A	144	1443	Milovice nad Labem	695190		Středočeský kraj, Zborovská 81/11, Smíchov, 15000 Praha 5	Zastavěná plocha a nádvoří			
72	A	145	1444	Milovice nad Labem	695190		Středočeský kraj, Zborovská 81/11, Smíchov, 15000 Praha 5	Zastavěná plocha a nádvoří			
73	A	146	1445	Milovice nad Labem	695190		Středočeský kraj, Zborovská 81/11, Smíchov, 15000 Praha 5	Zastavěná plocha a nádvoří			
74	A	147	1446	Milovice nad Labem	695190		Středočeský kraj, Zborovská 81/11, Smíchov, 15000 Praha 5	Zastavěná plocha a nádvoří			
75	A	148	1447	Milovice nad Labem	695190		Středočeský kraj, Zborovská 81/11, Smíchov, 15000 Praha 5	Zastavěná plocha a nádvoří			
76	A	149	1448	Milovice nad Labem	695190		Středočeský kraj, Zborovská 81/11, Smíchov, 15000 Praha 5	Zastavěná plocha a nádvoří			
77	A	150	1449	Milovice nad Labem	695190		Středočeský kraj, Zborovská 81/11, Smíchov, 15000 Praha 5	Zastavěná plocha a nádvoří			
78	A	151	1450	Milovice nad Labem	695190		Středočeský kraj, Zborovská 81/11, Smíchov, 15000 Praha 5	Zastavěná plocha a nádvoří			
79	A	152	1451	Milovice nad Labem	695190		Středočeský kraj, Zborovská 81/11, Smíchov, 15000 Praha 5	Zastavěná plocha a nádvoří			
80	A	153	1452	Milovice nad Labem	695190	Zbořeniště	Středočeský kraj, Zborovská 81/11, Smíchov, 15000 Praha 5	Zastavěná plocha a nádvoří			
81	A	154	1453	Milovice nad Labem	695190		Středočeský kraj, Zborovská 81/11, Smíchov, 15000 Praha 5	Zastavěná plocha a nádvoří			
82	A	155	1454	Milovice nad Labem	695190	Zbořeniště	Středočeský kraj, Zborovská 81/11, Smíchov, 15000 Praha 5	Zastavěná plocha a nádvoří			
83	A	156	1455	Milovice nad Labem	695190		Středočeský kraj, Zborovská 81/11, Smíchov, 15000 Praha 5	Zastavěná plocha a nádvoří			
84	A	157	1456	Milovice nad Labem	695190		Středočeský kraj, Zborovská 81/11, Smíchov, 15000 Praha 5	Zastavěná plocha a nádvoří			
85	A	158	1457	Milovice nad Labem	695190		Středočeský kraj, Zborovská 81/11, Smíchov, 15000 Praha 5	Zastavěná plocha a nádvoří			
86	A	159	1458	Milovice nad Labem	695190		Středočeský kraj, Zborovská 81/11, Smíchov, 15000 Praha 5	Zastavěná plocha a nádvoří			
87	A	160	1459	Milovice nad Labem	695190		Středočeský kraj, Zborovská 81/11, Smíchov, 15000 Praha 5	Zastavěná plocha a nádvoří			
88	A	161	1460	Milovice nad Labem	695190	Zbořeniště	Středočeský kraj, Zborovská 81/11, Smíchov, 15000 Praha 5	Zastavěná plocha a nádvoří			
89	A	162	1461	Milovice nad Labem	695190		Středočeský kraj, Zborovská 81/11, Smíchov, 15000 Praha 5	Zastavěná plocha a nádvoří			
90	A	163	1462	Milovice nad Labem	695190		Středočeský kraj, Zborovská 81/11, Smíchov, 15000 Praha 5	Zastavěná plocha a nádvoří			
91	A	164	1463	Milovice nad Labem	695190	Zbořeniště	Středočeský kraj, Zborovská 81/11, Smíchov, 15000 Praha 5	Zastavěná plocha a nádvoří			
92	A	165	1464	Milovice nad Labem	695190		Středočeský kraj, Zborovská 81/11, Smíchov, 15000 Praha 5	Zastavěná plocha a nádvoří			

FID	Lokalita Území	Vymera parcely (m2)	Cislo parcely	Název katastrálního území	Číslo k. ú.	Způsob využití	Vlastník	Druh pozemku	Hospodaření	Omezení vlastnictví	BPEJ
93	A	166	1465	Milovice nad Labem	695190		Středočeský kraj, Zborovská 81/11, Smíchov, 15000 Praha 5	Zastavěná plocha a nádvoří			
94	A	167	1466	Milovice nad Labem	695190	Zbořeniště	Středočeský kraj, Zborovská 81/11, Smíchov, 15000 Praha 5	Zastavěná plocha a nádvoří			
95	A	168	1467	Milovice nad Labem	695190		Středočeský kraj, Zborovská 81/11, Smíchov, 15000 Praha 5	Zastavěná plocha a nádvoří			
96	A	169	1468	Milovice nad Labem	695190	Zbořeniště	Středočeský kraj, Zborovská 81/11, Smíchov, 15000 Praha 5	Zastavěná plocha a nádvoří			
97	A	170	1469	Milovice nad Labem	695190		Středočeský kraj, Zborovská 81/11, Smíchov, 15000 Praha 5	Zastavěná plocha a nádvoří			
98	A	171	1470	Milovice nad Labem	695190		Středočeský kraj, Zborovská 81/11, Smíchov, 15000 Praha 5	Zastavěná plocha a nádvoří			
99	A	172	1471	Milovice nad Labem	695190		Středočeský kraj, Zborovská 81/11, Smíchov, 15000 Praha 5	Zastavěná plocha a nádvoří			
100	A	173	1472	Milovice nad Labem	695190	Zbořeniště	Středočeský kraj, Zborovská 81/11, Smíchov, 15000 Praha 5	Zastavěná plocha a nádvoří			
101	A	174	1473	Milovice nad Labem	695190	Zbořeniště	Středočeský kraj, Zborovská 81/11, Smíchov, 15000 Praha 5	Zastavěná plocha a nádvoří			
102	A	175	1474	Milovice nad Labem	695190	Zbořeniště	Středočeský kraj, Zborovská 81/11, Smíchov, 15000 Praha 5	Zastavěná plocha a nádvoří			
103	A	176	1475	Milovice nad Labem	695190	Zbořeniště	Středočeský kraj, Zborovská 81/11, Smíchov, 15000 Praha 5	Zastavěná plocha a nádvoří			
104	A	177	1476	Milovice nad Labem	695190		Středočeský kraj, Zborovská 81/11, Smíchov, 15000 Praha 5	Zastavěná plocha a nádvoří			
105	A	178	1477	Milovice nad Labem	695190		Středočeský kraj, Zborovská 81/11, Smíchov, 15000 Praha 5	Zastavěná plocha a nádvoří			
106	A	179	1478	Milovice nad Labem	695190		Středočeský kraj, Zborovská 81/11, Smíchov, 15000 Praha 5	Zastavěná plocha a nádvoří			
107	A	180	1479	Milovice nad Labem	695190		Středočeský kraj, Zborovská 81/11, Smíchov, 15000 Praha 5	Zastavěná plocha a nádvoří			
108	A	181	1480	Milovice nad Labem	695190		Středočeský kraj, Zborovská 81/11, Smíchov, 15000 Praha 5	Zastavěná plocha a nádvoří			
109	A	182	1481	Milovice nad Labem	695190		Středočeský kraj, Zborovská 81/11, Smíchov, 15000 Praha 5	Zastavěná plocha a nádvoří			
110	A	183	1482	Milovice nad Labem	695190	Zbořeniště	Středočeský kraj, Zborovská 81/11, Smíchov, 15000 Praha 5	Zastavěná plocha a nádvoří			
111	A	184	1483	Milovice nad Labem	695190		Středočeský kraj, Zborovská 81/11, Smíchov, 15000 Praha 5	Zastavěná plocha a nádvoří			
112	A	185	1484	Milovice nad Labem	695190	Jiná plocha	Středočeský kraj, Zborovská 81/11, Smíchov, 15000 Praha 5	Zastavěná plocha a nádvoří			
113	A	186	1485	Milovice nad Labem	695190	Zbořeniště	Středočeský kraj, Zborovská 81/11, Smíchov, 15000 Praha 5	Zastavěná plocha a nádvoří			
114	A	187	1486	Milovice nad Labem	695190	Zbořeniště	Středočeský kraj, Zborovská 81/11, Smíchov, 15000 Praha 5	Zastavěná plocha a nádvoří			
115	A	188	1487	Milovice nad Labem	695190		Středočeský kraj, Zborovská 81/11, Smíchov, 15000 Praha 5	Zastavěná plocha a nádvoří			

FID	Lokalita Území	Vyměra parcely (m2)	Číslo parcely	Název katastrálního území	Číslo k. ú.	Způsob využití	Vlastník	Druh pozemku	Hospodaření	Omezení_vlastnictví	BPEJ
116	A	189	1488	Milovice nad Labem	695190	Zbořeniště	Středočeský kraj, Zborovská 81/11, Smíchov, 15000 Praha 5	Zastavěná plocha a nádvoří			
117	A	190	1489	Milovice nad Labem	695190		Středočeský kraj, Zborovská 81/11, Smíchov, 15000 Praha 5	Zastavěná plocha a nádvoří			
118	A	191	1490	Milovice nad Labem	695190		Středočeský kraj, Zborovská 81/11, Smíchov, 15000 Praha 5	Zastavěná plocha a nádvoří			
119	A	192	1491	Milovice nad Labem	695190	Zbořeniště	Středočeský kraj, Zborovská 81/11, Smíchov, 15000 Praha 5	Zastavěná plocha a nádvoří			
120	A	193	1492	Milovice nad Labem	695190		Středočeský kraj, Zborovská 81/11, Smíchov, 15000 Praha 5	Zastavěná plocha a nádvoří			
121	A	194	1493	Milovice nad Labem	695190		Středočeský kraj, Zborovská 81/11, Smíchov, 15000 Praha 5	Zastavěná plocha a nádvoří			
122	A	195	1494	Milovice nad Labem	695190		Středočeský kraj, Zborovská 81/11, Smíchov, 15000 Praha 5	Zastavěná plocha a nádvoří			
123	A	196	1495	Milovice nad Labem	695190		Středočeský kraj, Zborovská 81/11, Smíchov, 15000 Praha 5	Zastavěná plocha a nádvoří			
124	A	197	1496	Milovice nad Labem	695190		Středočeský kraj, Zborovská 81/11, Smíchov, 15000 Praha 5	Zastavěná plocha a nádvoří			
125	A	198	1497	Milovice nad Labem	695190		Středočeský kraj, Zborovská 81/11, Smíchov, 15000 Praha 5	Zastavěná plocha a nádvoří			
126	A	199	1498	Milovice nad Labem	695190		Středočeský kraj, Zborovská 81/11, Smíchov, 15000 Praha 5	Zastavěná plocha a nádvoří			
127	A	200	1499	Milovice nad Labem	695190		Středočeský kraj, Zborovská 81/11, Smíchov, 15000 Praha 5	Zastavěná plocha a nádvoří			
128	A	201	1500	Milovice nad Labem	695190		Středočeský kraj, Zborovská 81/11, Smíchov, 15000 Praha 5	Zastavěná plocha a nádvoří			
129	A	202	1501	Milovice nad Labem	695190		Středočeský kraj, Zborovská 81/11, Smíchov, 15000 Praha 5	Zastavěná plocha a nádvoří			
130	A	203	1502	Milovice nad Labem	695190		Středočeský kraj, Zborovská 81/11, Smíchov, 15000 Praha 5	Zastavěná plocha a nádvoří			
131	A	204	1503	Milovice nad Labem	695190		Středočeský kraj, Zborovská 81/11, Smíchov, 15000 Praha 5	Zastavěná plocha a nádvoří			
132	A	205	1504	Milovice nad Labem	695190		Středočeský kraj, Zborovská 81/11, Smíchov, 15000 Praha 5	Zastavěná plocha a nádvoří			
133	A	206	1505	Milovice nad Labem	695190		Středočeský kraj, Zborovská 81/11, Smíchov, 15000 Praha 5	Zastavěná plocha a nádvoří			
134	A	207	1506	Milovice nad Labem	695190		Středočeský kraj, Zborovská 81/11, Smíchov, 15000 Praha 5	Zastavěná plocha a nádvoří			
135	A	208	1507	Milovice nad Labem	695190		Středočeský kraj, Zborovská 81/11, Smíchov, 15000 Praha 5	Zastavěná plocha a nádvoří			
136	A	209	1508	Milovice nad Labem	695190		Středočeský kraj, Zborovská 81/11, Smíchov, 15000 Praha 5	Zastavěná plocha a nádvoří			
137	A	210	1509	Milovice nad Labem	695190		Středočeský kraj, Zborovská 81/11, Smíchov, 15000 Praha 5	Zastavěná plocha a nádvoří			
138	A	211	1514	Milovice nad Labem	695190		Středočeský kraj, Zborovská 81/11, Smíchov, 15000 Praha 5	Zastavěná plocha a nádvoří			

FID	Lokalita Území	Vymera parcely (m2)	Číslo parcely	Název katastrálního území	Číslo k. ú.	Způsob využití	Vlastník	Druh pozemku	Hospodaření	Omezení vlastnictví	BPEJ
139	A	212	1518	Milovice nad Labem	695190		Středočeský kraj, Zborovská 81/11, Smíchov, 15000 Praha 5	Zastavěná plocha a nádvoří			
140	A	213	1519	Milovice nad Labem	695190		Středočeský kraj, Zborovská 81/11, Smíchov, 15000 Praha 5	Zastavěná plocha a nádvoří			
141	A	214	1520	Milovice nad Labem	695190		Středočeský kraj, Zborovská 81/11, Smíchov, 15000 Praha 5	Zastavěná plocha a nádvoří			
142	A	215	1521	Milovice nad Labem	695190		Středočeský kraj, Zborovská 81/11, Smíchov, 15000 Praha 5	Zastavěná plocha a nádvoří			
143	A	216	1522	Milovice nad Labem	695190		Středočeský kraj, Zborovská 81/11, Smíchov, 15000 Praha 5	Zastavěná plocha a nádvoří			
144	A	217	1524	Milovice nad Labem	695190		Středočeský kraj, Zborovská 81/11, Smíchov, 15000 Praha 5	Zastavěná plocha a nádvoří			
145	A	218	1525	Milovice nad Labem	695190		Středočeský kraj, Zborovská 81/11, Smíchov, 15000 Praha 5	Zastavěná plocha a nádvoří			
146	A	219	1526	Milovice nad Labem	695190		Středočeský kraj, Zborovská 81/11, Smíchov, 15000 Praha 5	Zastavěná plocha a nádvoří			
147	A	220	1527	Milovice nad Labem	695190		Středočeský kraj, Zborovská 81/11, Smíchov, 15000 Praha 5	Zastavěná plocha a nádvoří			
148	A	221	1528	Milovice nad Labem	695190		Středočeský kraj, Zborovská 81/11, Smíchov, 15000 Praha 5	Zastavěná plocha a nádvoří			
149	A	222	1530	Milovice nad Labem	695190		Středočeský kraj, Zborovská 81/11, Smíchov, 15000 Praha 5	Zastavěná plocha a nádvoří			
150	A	223	1532	Milovice nad Labem	695190		Středočeský kraj, Zborovská 81/11, Smíchov, 15000 Praha 5	Zastavěná plocha a nádvoří			
151	A	224	1533	Milovice nad Labem	695190		Středočeský kraj, Zborovská 81/11, Smíchov, 15000 Praha 5	Zastavěná plocha a nádvoří			
152	A	225	1534	Milovice nad Labem	695190		Středočeský kraj, Zborovská 81/11, Smíchov, 15000 Praha 5	Zastavěná plocha a nádvoří			
153	A	226	1535	Milovice nad Labem	695190		Středočeský kraj, Zborovská 81/11, Smíchov, 15000 Praha 5	Zastavěná plocha a nádvoří			
154	A	227	1536	Milovice nad Labem	695190		Středočeský kraj, Zborovská 81/11, Smíchov, 15000 Praha 5	Zastavěná plocha a nádvoří			
155	A	228	1537	Milovice nad Labem	695190		Středočeský kraj, Zborovská 81/11, Smíchov, 15000 Praha 5	Zastavěná plocha a nádvoří			
156	A	229	1538	Milovice nad Labem	695190		Středočeský kraj, Zborovská 81/11, Smíchov, 15000 Praha 5	Zastavěná plocha a nádvoří			
157	A	230	1539	Milovice nad Labem	695190		Středočeský kraj, Zborovská 81/11, Smíchov, 15000 Praha 5	Zastavěná plocha a nádvoří			
158	A	231	1540	Milovice nad Labem	695190	Zbořeniště	Středočeský kraj, Zborovská 81/11, Smíchov, 15000 Praha 5	Zastavěná plocha a nádvoří			
159	A	232	1542	Milovice nad Labem	695190	Zbořeniště	Středočeský kraj, Zborovská 81/11, Smíchov, 15000 Praha 5	Zastavěná plocha a nádvoří			
160	A	233	1545	Milovice nad Labem	695190		Středočeský kraj, Zborovská 81/11, Smíchov, 15000 Praha 5	Zastavěná plocha a nádvoří			
161	A	234	1550	Milovice nad Labem	695190		Středočeský kraj, Zborovská 81/11, Smíchov, 15000 Praha 5	Zastavěná plocha a nádvoří			

FID	Lokalita Území	Vyměra parcely (m2)	Číslo parcely	Název katastrálního území	Číslo k. ú.	Způsob_využití	Vlastník	Druh_pozemku	Hospodáření	Omezení_vlastnictví	BPEJ
162	A	235	1551	Milovice nad Labem	695190		Středočeský kraj, Zborovská 81/11, Smíchov, 15000 Praha 5	Zastavěná plocha a nádvoří			
163	A	236	1553	Milovice nad Labem	695190		Středočeský kraj, Zborovská 81/11, Smíchov, 15000 Praha 5	Zastavěná plocha a nádvoří			
164	A	237	1554	Milovice nad Labem	695190		Středočeský kraj, Zborovská 81/11, Smíchov, 15000 Praha 5	Zastavěná plocha a nádvoří			
165	A	238	1555	Milovice nad Labem	695190		Středočeský kraj, Zborovská 81/11, Smíchov, 15000 Praha 5	Zastavěná plocha a nádvoří			
166	A	239	1556	Milovice nad Labem	695190		Středočeský kraj, Zborovská 81/11, Smíchov, 15000 Praha 5	Zastavěná plocha a nádvoří			
167	A	240	1557	Milovice nad Labem	695190		Středočeský kraj, Zborovská 81/11, Smíchov, 15000 Praha 5	Zastavěná plocha a nádvoří			
168	A	241	1558	Milovice nad Labem	695190		Středočeský kraj, Zborovská 81/11, Smíchov, 15000 Praha 5	Zastavěná plocha a nádvoří			
169	A	242	1559	Milovice nad Labem	695190		Středočeský kraj, Zborovská 81/11, Smíchov, 15000 Praha 5	Zastavěná plocha a nádvoří			
170	A	243	1560	Milovice nad Labem	695190		Středočeský kraj, Zborovská 81/11, Smíchov, 15000 Praha 5	Zastavěná plocha a nádvoří			
171	A	244	1561	Milovice nad Labem	695190		Středočeský kraj, Zborovská 81/11, Smíchov, 15000 Praha 5	Zastavěná plocha a nádvoří			
172	A	245	1562	Milovice nad Labem	695190		Středočeský kraj, Zborovská 81/11, Smíchov, 15000 Praha 5	Zastavěná plocha a nádvoří			
173	A	246	1563	Milovice nad Labem	695190		Středočeský kraj, Zborovská 81/11, Smíchov, 15000 Praha 5	Zastavěná plocha a nádvoří			
174	A	247	1564	Milovice nad Labem	695190		Středočeský kraj, Zborovská 81/11, Smíchov, 15000 Praha 5	Zastavěná plocha a nádvoří			
175	A	248	1565	Milovice nad Labem	695190		Středočeský kraj, Zborovská 81/11, Smíchov, 15000 Praha 5	Zastavěná plocha a nádvoří			
176	A	249	1566	Milovice nad Labem	695190		Středočeský kraj, Zborovská 81/11, Smíchov, 15000 Praha 5	Zastavěná plocha a nádvoří			
177	A	250	1567	Milovice nad Labem	695190		Středočeský kraj, Zborovská 81/11, Smíchov, 15000 Praha 5	Zastavěná plocha a nádvoří			
178	A	251	1568	Milovice nad Labem	695190		Středočeský kraj, Zborovská 81/11, Smíchov, 15000 Praha 5	Zastavěná plocha a nádvoří			
179	A	252	1569	Milovice nad Labem	695190		Středočeský kraj, Zborovská 81/11, Smíchov, 15000 Praha 5	Zastavěná plocha a nádvoří			
180	A	253	1570	Milovice nad Labem	695190	Jiná plocha	Středočeský kraj, Zborovská 81/11, Smíchov, 15000 Praha 5	Ostatní plocha			
181	A	254	1571	Milovice nad Labem	695190		Středočeský kraj, Zborovská 81/11, Smíchov, 15000 Praha 5	Zastavěná plocha a nádvoří			
182	A	255	1572	Milovice nad Labem	695190		Středočeský kraj, Zborovská 81/11, Smíchov, 15000 Praha 5	Zastavěná plocha a nádvoří			
183	A	256	1573	Milovice nad Labem	695190		Středočeský kraj, Zborovská 81/11, Smíchov, 15000 Praha 5	Zastavěná plocha a nádvoří			
184	A	257	1574	Milovice nad Labem	695190		Středočeský kraj, Zborovská 81/11, Smíchov, 15000 Praha 5	Zastavěná plocha a nádvoří			

FID	Lokalita Území	Výmera parcely (m2)	Číslo parcely	Název katastrálního území	Číslo k. ú.	Způsob využití	Vlastník	Druh pozemku	Hospodářství	Omezení_vlastnictví	BPEJ
185	A	258	1575	Milovice nad Labem	695190		Středočeský kraj, Zborovská 81/11, Smíchov, 15000 Praha 5	Zastavěná plocha a nádvoří			
186	A	259	1576	Milovice nad Labem	695190		Středočeský kraj, Zborovská 81/11, Smíchov, 15000 Praha 5	Zastavěná plocha a nádvoří			
187	A	260	1577	Milovice nad Labem	695190		Středočeský kraj, Zborovská 81/11, Smíchov, 15000 Praha 5	Zastavěná plocha a nádvoří			
188	A	261	1578	Milovice nad Labem	695190		Středočeský kraj, Zborovská 81/11, Smíchov, 15000 Praha 5	Zastavěná plocha a nádvoří			
189	A	262	1579	Milovice nad Labem	695190		Středočeský kraj, Zborovská 81/11, Smíchov, 15000 Praha 5	Zastavěná plocha a nádvoří			
190	A	263	1580	Milovice nad Labem	695190		Středočeský kraj, Zborovská 81/11, Smíchov, 15000 Praha 5	Zastavěná plocha a nádvoří			
191	A	264	1581	Milovice nad Labem	695190		Středočeský kraj, Zborovská 81/11, Smíchov, 15000 Praha 5	Zastavěná plocha a nádvoří			
192	A	265	1582	Milovice nad Labem	695190		Středočeský kraj, Zborovská 81/11, Smíchov, 15000 Praha 5	Zastavěná plocha a nádvoří			
193	A	266	1583	Milovice nad Labem	695190		Středočeský kraj, Zborovská 81/11, Smíchov, 15000 Praha 5	Zastavěná plocha a nádvoří			
194	A	267	1584	Milovice nad Labem	695190		Středočeský kraj, Zborovská 81/11, Smíchov, 15000 Praha 5	Zastavěná plocha a nádvoří			
195	A	268	1585	Milovice nad Labem	695190		Středočeský kraj, Zborovská 81/11, Smíchov, 15000 Praha 5	Zastavěná plocha a nádvoří			
196	A	269	1586	Milovice nad Labem	695190		Středočeský kraj, Zborovská 81/11, Smíchov, 15000 Praha 5	Zastavěná plocha a nádvoří			
197	A	270	1587	Milovice nad Labem	695190		Středočeský kraj, Zborovská 81/11, Smíchov, 15000 Praha 5	Zastavěná plocha a nádvoří			
198	A	271	1588	Milovice nad Labem	695190		Středočeský kraj, Zborovská 81/11, Smíchov, 15000 Praha 5	Zastavěná plocha a nádvoří			
199	A	272	1589	Milovice nad Labem	695190		Středočeský kraj, Zborovská 81/11, Smíchov, 15000 Praha 5	Zastavěná plocha a nádvoří			
200	A	273	1590	Milovice nad Labem	695190		Středočeský kraj, Zborovská 81/11, Smíchov, 15000 Praha 5	Zastavěná plocha a nádvoří			
201	A	274	1591	Milovice nad Labem	695190		Středočeský kraj, Zborovská 81/11, Smíchov, 15000 Praha 5	Zastavěná plocha a nádvoří			
202	A	275	1592	Milovice nad Labem	695190		Středočeský kraj, Zborovská 81/11, Smíchov, 15000 Praha 5	Zastavěná plocha a nádvoří			
203	A	276	1593	Milovice nad Labem	695190		Středočeský kraj, Zborovská 81/11, Smíchov, 15000 Praha 5	Zastavěná plocha a nádvoří			
204	A	277	1594	Milovice nad Labem	695190	Zbořenistě	Středočeský kraj, Zborovská 81/11, Smíchov, 15000 Praha 5	Zastavěná plocha a nádvoří			
205	A	278	1599	Milovice nad Labem	695190		Středočeský kraj, Zborovská 81/11, Smíchov, 15000 Praha 5	Zastavěná plocha a nádvoří			
206	A	279	1600	Milovice nad Labem	695190		Středočeský kraj, Zborovská 81/11, Smíchov, 15000 Praha 5	Zastavěná plocha a nádvoří			
207	A	280	1601	Milovice nad Labem	695190		Středočeský kraj, Zborovská 81/11, Smíchov, 15000 Praha 5	Zastavěná plocha a nádvoří			

FID	Lokalita Území	Vymera parcely (m2)	Cislo parcely	Název katastrálního území	Číslo k. ú.	Způsob využití	Vlastník	Druh pozemku	Hospodaření	Omezení_vlastnictví	BPEJ
208	A	281	1602	Milovice nad Labem	695190		Středočeský kraj, Zborovská 81/11, Smíchov, 15000 Praha 5	Zastavěná plocha a nádvoří			
209	A	282	1603	Milovice nad Labem	695190		Středočeský kraj, Zborovská 81/11, Smíchov, 15000 Praha 5	Zastavěná plocha a nádvoří			
210	A	283	1604	Milovice nad Labem	695190		Středočeský kraj, Zborovská 81/11, Smíchov, 15000 Praha 5	Zastavěná plocha a nádvoří			
211	A	284	1605	Milovice nad Labem	695190		Středočeský kraj, Zborovská 81/11, Smíchov, 15000 Praha 5	Zastavěná plocha a nádvoří			
212	A	285	1606	Milovice nad Labem	695190	Zbořeniště	Středočeský kraj, Zborovská 81/11, Smíchov, 15000 Praha 5	Zastavěná plocha a nádvoří			
213	A	286	1607	Milovice nad Labem	695190		Středočeský kraj, Zborovská 81/11, Smíchov, 15000 Praha 5	Zastavěná plocha a nádvoří			
214	A	287	1608	Milovice nad Labem	695190		Středočeský kraj, Zborovská 81/11, Smíchov, 15000 Praha 5	Zastavěná plocha a nádvoří			
215	A	288	1609	Milovice nad Labem	695190		Středočeský kraj, Zborovská 81/11, Smíchov, 15000 Praha 5	Zastavěná plocha a nádvoří			
216	A	289	1610	Milovice nad Labem	695190		Středočeský kraj, Zborovská 81/11, Smíchov, 15000 Praha 5	Zastavěná plocha a nádvoří			
217	A	290	1611	Milovice nad Labem	695190		Středočeský kraj, Zborovská 81/11, Smíchov, 15000 Praha 5	Zastavěná plocha a nádvoří			
218	A	291	1612	Milovice nad Labem	695190		Středočeský kraj, Zborovská 81/11, Smíchov, 15000 Praha 5	Zastavěná plocha a nádvoří			
219	A	292	1614	Milovice nad Labem	695190		Středočeský kraj, Zborovská 81/11, Smíchov, 15000 Praha 5	Zastavěná plocha a nádvoří			
220	A	293	1615	Milovice nad Labem	695190		Středočeský kraj, Zborovská 81/11, Smíchov, 15000 Praha 5	Zastavěná plocha a nádvoří			
221	A	294	1616	Milovice nad Labem	695190		Středočeský kraj, Zborovská 81/11, Smíchov, 15000 Praha 5	Zastavěná plocha a nádvoří			
222	A	295	1617	Milovice nad Labem	695190		Středočeský kraj, Zborovská 81/11, Smíchov, 15000 Praha 5	Zastavěná plocha a nádvoří			
223	A	296	1618	Milovice nad Labem	695190		Středočeský kraj, Zborovská 81/11, Smíchov, 15000 Praha 5	Zastavěná plocha a nádvoří			
224	A	297	1619	Milovice nad Labem	695190		Středočeský kraj, Zborovská 81/11, Smíchov, 15000 Praha 5	Zastavěná plocha a nádvoří			
225	A	298	1620	Milovice nad Labem	695190		Středočeský kraj, Zborovská 81/11, Smíchov, 15000 Praha 5	Zastavěná plocha a nádvoří			
226	A	299	1621	Milovice nad Labem	695190		Středočeský kraj, Zborovská 81/11, Smíchov, 15000 Praha 5	Zastavěná plocha a nádvoří			
227	A	300	1622	Milovice nad Labem	695190		Středočeský kraj, Zborovská 81/11, Smíchov, 15000 Praha 5	Zastavěná plocha a nádvoří			
228	A	301	1623	Milovice nad Labem	695190		Středočeský kraj, Zborovská 81/11, Smíchov, 15000 Praha 5	Zastavěná plocha a nádvoří			
229	A	302	1624	Milovice nad Labem	695190		Středočeský kraj, Zborovská 81/11, Smíchov, 15000 Praha 5	Zastavěná plocha a nádvoří			
230	A	303	1625	Milovice nad Labem	695190		Středočeský kraj, Zborovská 81/11, Smíchov, 15000 Praha 5	Zastavěná plocha a nádvoří			

FID	Lokalita Území	Vymera parcely (m2)	Číslo parcely	Název katastrálního území	Číslo k. ú.	Způsob_využití	Vlastník	Druh_pozemku	Hospodaření	Omezení_vlastnictví	BPEJ
231	A	304	1626	Milovice nad Labem	695190		Středočeský kraj, Zborovská 81/11, Smíchov, 15000 Praha 5	Zastavěná plocha a nádvoří			
232	A	305	1627	Milovice nad Labem	695190		Středočeský kraj, Zborovská 81/11, Smíchov, 15000 Praha 5	Zastavěná plocha a nádvoří			
233	A	306	1628	Milovice nad Labem	695190		Středočeský kraj, Zborovská 81/11, Smíchov, 15000 Praha 5	Zastavěná plocha a nádvoří			
234	A	307	1629	Milovice nad Labem	695190		Středočeský kraj, Zborovská 81/11, Smíchov, 15000 Praha 5	Zastavěná plocha a nádvoří			
235	A	308	1630	Milovice nad Labem	695190		Středočeský kraj, Zborovská 81/11, Smíchov, 15000 Praha 5	Zastavěná plocha a nádvoří			
236	A	309	1631	Milovice nad Labem	695190		Středočeský kraj, Zborovská 81/11, Smíchov, 15000 Praha 5	Zastavěná plocha a nádvoří			
237	A	310	1632	Milovice nad Labem	695190		Středočeský kraj, Zborovská 81/11, Smíchov, 15000 Praha 5	Zastavěná plocha a nádvoří			
238	A	311	1633	Milovice nad Labem	695190		Středočeský kraj, Zborovská 81/11, Smíchov, 15000 Praha 5	Zastavěná plocha a nádvoří			
239	A	312	1634	Milovice nad Labem	695190		Středočeský kraj, Zborovská 81/11, Smíchov, 15000 Praha 5	Zastavěná plocha a nádvoří			
240	A	313	1635	Milovice nad Labem	695190		Středočeský kraj, Zborovská 81/11, Smíchov, 15000 Praha 5	Zastavěná plocha a nádvoří			
241	A	314	1636	Milovice nad Labem	695190		Středočeský kraj, Zborovská 81/11, Smíchov, 15000 Praha 5	Zastavěná plocha a nádvoří			
242	A	315	1637	Milovice nad Labem	695190		Středočeský kraj, Zborovská 81/11, Smíchov, 15000 Praha 5	Zastavěná plocha a nádvoří			
243	A	316	1638	Milovice nad Labem	695190		Středočeský kraj, Zborovská 81/11, Smíchov, 15000 Praha 5	Zastavěná plocha a nádvoří			
244	A	317	1639	Milovice nad Labem	695190		Středočeský kraj, Zborovská 81/11, Smíchov, 15000 Praha 5	Zastavěná plocha a nádvoří			
245	A	318	1640	Milovice nad Labem	695190		Středočeský kraj, Zborovská 81/11, Smíchov, 15000 Praha 5	Zastavěná plocha a nádvoří			
246	A	319	1641	Milovice nad Labem	695190		Středočeský kraj, Zborovská 81/11, Smíchov, 15000 Praha 5	Zastavěná plocha a nádvoří			
247	A	320	1642	Milovice nad Labem	695190		Středočeský kraj, Zborovská 81/11, Smíchov, 15000 Praha 5	Zastavěná plocha a nádvoří			
248	A	321	1643	Milovice nad Labem	695190		Středočeský kraj, Zborovská 81/11, Smíchov, 15000 Praha 5	Zastavěná plocha a nádvoří			
249	A	322	1644	Milovice nad Labem	695190		Středočeský kraj, Zborovská 81/11, Smíchov, 15000 Praha 5	Zastavěná plocha a nádvoří			
250	A	323	1645	Milovice nad Labem	695190		Středočeský kraj, Zborovská 81/11, Smíchov, 15000 Praha 5	Zastavěná plocha a nádvoří			
251	A	324	1646	Milovice nad Labem	695190		Středočeský kraj, Zborovská 81/11, Smíchov, 15000 Praha 5	Zastavěná plocha a nádvoří			
252	A	325	1647	Milovice nad Labem	695190		Středočeský kraj, Zborovská 81/11, Smíchov, 15000 Praha 5	Zastavěná plocha a nádvoří			
253	A	326	1648	Milovice nad Labem	695190		Středočeský kraj, Zborovská 81/11, Smíchov, 15000 Praha 5	Zastavěná plocha a nádvoří			

FID	Lokalita Území	Vyměra parcely (m2)	Číslo parcely	Název katastrálního území	Číslo k. ú.	Způsob využití	Vlastník	Druh pozemku	Hospodaření	Omezení_vlastnictví	BPEJ
254	A	327	1649	Milovice nad Labem	695190		Středočeský kraj, Zborovská 81/11, Smíchov, 15000 Praha 5	Zastavěná plocha a nádvoří			
255	A	328	1650	Milovice nad Labem	695190		Středočeský kraj, Zborovská 81/11, Smíchov, 15000 Praha 5	Zastavěná plocha a nádvoří			
256	A	329	1651	Milovice nad Labem	695190		Středočeský kraj, Zborovská 81/11, Smíchov, 15000 Praha 5	Zastavěná plocha a nádvoří			
257	A	330	1652	Milovice nad Labem	695190		Středočeský kraj, Zborovská 81/11, Smíchov, 15000 Praha 5	Zastavěná plocha a nádvoří			
258	A	331	1653	Milovice nad Labem	695190		Středočeský kraj, Zborovská 81/11, Smíchov, 15000 Praha 5	Zastavěná plocha a nádvoří			
259	A	332	1654	Milovice nad Labem	695190		Středočeský kraj, Zborovská 81/11, Smíchov, 15000 Praha 5	Zastavěná plocha a nádvoří			
260	A	333	1655	Milovice nad Labem	695190		Středočeský kraj, Zborovská 81/11, Smíchov, 15000 Praha 5	Zastavěná plocha a nádvoří			
261	A	334	1658	Milovice nad Labem	695190	Zbořeniště	Středočeský kraj, Zborovská 81/11, Smíchov, 15000 Praha 5	Zastavěná plocha a nádvoří			
262	A	335	1659	Milovice nad Labem	695190	Zbořeniště	Středočeský kraj, Zborovská 81/11, Smíchov, 15000 Praha 5	Zastavěná plocha a nádvoří			
263	A	336	1660	Milovice nad Labem	695190	Zbořeniště	Středočeský kraj, Zborovská 81/11, Smíchov, 15000 Praha 5	Zastavěná plocha a nádvoří			
264	A	337	1661	Milovice nad Labem	695190	Zbořeniště	Středočeský kraj, Zborovská 81/11, Smíchov, 15000 Praha 5	Zastavěná plocha a nádvoří			
265	A	338	1662	Milovice nad Labem	695190	Zbořeniště	Středočeský kraj, Zborovská 81/11, Smíchov, 15000 Praha 5	Zastavěná plocha a nádvoří			
266	A	339	1663	Milovice nad Labem	695190	Zbořeniště	Středočeský kraj, Zborovská 81/11, Smíchov, 15000 Praha 5	Zastavěná plocha a nádvoří			
267	A	340	1664	Milovice nad Labem	695190	Zbořeniště	Středočeský kraj, Zborovská 81/11, Smíchov, 15000 Praha 5	Zastavěná plocha a nádvoří			
268	A	341	1665	Milovice nad Labem	695190	Zbořeniště	Středočeský kraj, Zborovská 81/11, Smíchov, 15000 Praha 5	Zastavěná plocha a nádvoří			
269	A	342	1666	Milovice nad Labem	695190	Zbořeniště	Středočeský kraj, Zborovská 81/11, Smíchov, 15000 Praha 5	Zastavěná plocha a nádvoří			
270	A	343	1667	Milovice nad Labem	695190		Středočeský kraj, Zborovská 81/11, Smíchov, 15000 Praha 5	Zastavěná plocha a nádvoří			
271	A	344	1668	Milovice nad Labem	695190		Středočeský kraj, Zborovská 81/11, Smíchov, 15000 Praha 5	Zastavěná plocha a nádvoří			
272	A	345	1669	Milovice nad Labem	695190		Středočeský kraj, Zborovská 81/11, Smíchov, 15000 Praha 5	Zastavěná plocha a nádvoří			
273	A	346	1670	Milovice nad Labem	695190		Středočeský kraj, Zborovská 81/11, Smíchov, 15000 Praha 5	Zastavěná plocha a nádvoří			
274	A	347	1671	Milovice nad Labem	695190		Středočeský kraj, Zborovská 81/11, Smíchov, 15000 Praha 5	Zastavěná plocha a nádvoří			
275	A	348	1672	Milovice nad Labem	695190		Středočeský kraj, Zborovská 81/11, Smíchov, 15000 Praha 5	Zastavěná plocha a nádvoří			
276	A	349	1673	Milovice nad Labem	695190		Středočeský kraj, Zborovská 81/11, Smíchov, 15000 Praha 5	Zastavěná plocha a nádvoří			

FID	Lokalita Území	Vyměra parcely (m2)	Číslo parcely	Název katastrálního území	Číslo k. ú.	Způsob využití	Vlastník	Druh pozemku	Hospodaření	Omezení vlastnictví	BPEJ
277	A	350	1674	Milovice nad Labem	695190		Středočeský kraj, Zborovská 81/11, Smíchov, 15000 Praha 5	Zastavěná plocha a nádvorí			
278	A	351	1675	Milovice nad Labem	695190		Středočeský kraj, Zborovská 81/11, Smíchov, 15000 Praha 5	Zastavěná plocha a nádvorí			
279	A	352	1676	Milovice nad Labem	695190		Středočeský kraj, Zborovská 81/11, Smíchov, 15000 Praha 5	Zastavěná plocha a nádvorí			
280	A	353	1677	Milovice nad Labem	695190	Zbořeniště	Středočeský kraj, Zborovská 81/11, Smíchov, 15000 Praha 5	Zastavěná plocha a nádvorí			
281	A	354	1678	Milovice nad Labem	695190	Zbořeniště	Středočeský kraj, Zborovská 81/11, Smíchov, 15000 Praha 5	Zastavěná plocha a nádvorí			
282	A	355	1679	Milovice nad Labem	695190	Zbořeniště	Středočeský kraj, Zborovská 81/11, Smíchov, 15000 Praha 5	Zastavěná plocha a nádvorí			
283	A	356	1680	Milovice nad Labem	695190	Zbořeniště	Středočeský kraj, Zborovská 81/11, Smíchov, 15000 Praha 5	Zastavěná plocha a nádvorí			
284	A	357	1681	Milovice nad Labem	695190	Zbořeniště	Středočeský kraj, Zborovská 81/11, Smíchov, 15000 Praha 5	Zastavěná plocha a nádvorí			
285	A	358	1682	Milovice nad Labem	695190		Středočeský kraj, Zborovská 81/11, Smíchov, 15000 Praha 5	Zastavěná plocha a nádvorí			
286	A	359	1683	Milovice nad Labem	695190		Středočeský kraj, Zborovská 81/11, Smíchov, 15000 Praha 5	Zastavěná plocha a nádvorí			
287	A	360	1684	Milovice nad Labem	695190		Středočeský kraj, Zborovská 81/11, Smíchov, 15000 Praha 5	Zastavěná plocha a nádvorí			
288	A	361	1685	Milovice nad Labem	695190	Zbořeniště	Středočeský kraj, Zborovská 81/11, Smíchov, 15000 Praha 5	Zastavěná plocha a nádvorí			
289	A	362	1686	Milovice nad Labem	695190	Zbořeniště	Středočeský kraj, Zborovská 81/11, Smíchov, 15000 Praha 5	Zastavěná plocha a nádvorí			
290	A	363	1708	Milovice nad Labem	695190	Ostatní komunikace	Středočeský kraj, Zborovská 81/11, Smíchov, 15000 Praha 5	Ostatní plocha			
291	A	364	1710	Milovice nad Labem	695190	Jiná plocha	Středočeský kraj, Zborovská 81/11, Smíchov, 15000 Praha 5	Ostatní plocha			
292	A	365	1711	Milovice nad Labem	695190	Jiná plocha	Středočeský kraj, Zborovská 81/11, Smíchov, 15000 Praha 5	Ostatní plocha			
293	A	366	1714	Milovice nad Labem	695190	Ostatní komunikace	Středočeský kraj, Zborovská 81/11, Smíchov, 15000 Praha 5	Ostatní plocha			
294	A	367	1715	Milovice nad Labem	695190	Jiná plocha	Středočeský kraj, Zborovská 81/11, Smíchov, 15000 Praha 5	Ostatní plocha			
295	A	368	1716	Milovice nad Labem	695190	Jiná plocha	Středočeský kraj, Zborovská 81/11, Smíchov, 15000 Praha 5	Ostatní plocha			
296	A	369	1718	Milovice nad Labem	695190	Jiná plocha	Středočeský kraj, Zborovská 81/11, Smíchov, 15000 Praha 5	Ostatní plocha			
297	A	370	1721	Milovice nad Labem	695190	Jiná plocha	Středočeský kraj, Zborovská 81/11, Smíchov, 15000 Praha 5	Ostatní plocha			
298	A	371	1724	Milovice nad Labem	695190	Jiná plocha	Středočeský kraj, Zborovská 81/11, Smíchov, 15000 Praha 5	Ostatní plocha			
299	A	372	1726	Milovice nad Labem	695190	Ostatní komunikace	Středočeský kraj, Zborovská 81/11, Smíchov, 15000 Praha 5	Ostatní plocha			

FID	Lokalita Území	Vyměra parcely (m2)	Číslo parcely	Název katastrálního území	Číslo k. ú.	Způsob využití	Vlastník	Druh pozemku	Hospodaření	Omezení vlastnictví	BPEJ
300	A	373	1727	Milovice nad Labem	695190	Jiná plocha	Středočeský kraj, Zborovská 81/11, Smíchov, 15000 Praha 5	Ostatní plocha			
301	A	374	1730	Milovice nad Labem	695190	Jiná plocha	Středočeský kraj, Zborovská 81/11, Smíchov, 15000 Praha 5	Ostatní plocha			
302	A	375	1731	Milovice nad Labem	695190	Ostatní komunikace	Středočeský kraj, Zborovská 81/11, Smíchov, 15000 Praha 5	Ostatní plocha			
303	A	376	1733	Milovice nad Labem	695190	Jiná plocha	Středočeský kraj, Zborovská 81/11, Smíchov, 15000 Praha 5	Ostatní plocha			
304	A	377	1734	Milovice nad Labem	695190	Jiná plocha	Středočeský kraj, Zborovská 81/11, Smíchov, 15000 Praha 5	Ostatní plocha			
305	A	378	1709/1	Milovice nad Labem	695190	Jiná plocha	Středočeský kraj, Zborovská 81/11, Smíchov, 15000 Praha 5	Ostatní plocha		Věcné břemeno (podle listiny). Věcné břemeno zřizování a provazování vedení	
306	A	379	1712/1	Milovice nad Labem	695190	Jiná plocha	Středočeský kraj, Zborovská 81/11, Smíchov, 15000 Praha 5	Ostatní plocha		Věcné břemeno zřizování a provazování vedení	
307	A	380	1722/3	Milovice nad Labem	695190	Ostatní komunikace	Středočeský kraj, Zborovská 81/11, Smíchov, 15000 Praha 5	Ostatní plocha			
308	A	381	1725/1	Milovice nad Labem	695190	Ostatní dopravní plocha	Středočeský kraj, Zborovská 81/11, Smíchov, 15000 Praha 5	Ostatní plocha			
309	A	382	1725/3	Milovice nad Labem	695190	Ostatní dopravní plocha	Středočeský kraj, Zborovská 81/11, Smíchov, 15000 Praha 5	Ostatní plocha			
310	A	383	750	Straky	756059		Středočeský kraj, Zborovská 81/11, Smíchov, 15000 Praha 5	Zastavěná plocha a nádvoří			
311	A	384	751	Straky	756059		Středočeský kraj, Zborovská 81/11, Smíchov, 15000 Praha 5	Zastavěná plocha a nádvoří			
312	A	385	752	Straky	756059		Středočeský kraj, Zborovská 81/11, Smíchov, 15000 Praha 5	Zastavěná plocha a nádvoří			
313	A	386	753	Straky	756059		Středočeský kraj, Zborovská 81/11, Smíchov, 15000 Praha 5	Zastavěná plocha a nádvoří			
314	A	387	754	Straky	756059		Středočeský kraj, Zborovská 81/11, Smíchov, 15000 Praha 5	Zastavěná plocha a nádvoří			
315	A	388	755	Straky	756059		Středočeský kraj, Zborovská 81/11, Smíchov, 15000 Praha 5	Zastavěná plocha a nádvoří			
316	A	389	756	Straky	756059		Středočeský kraj, Zborovská 81/11, Smíchov, 15000 Praha 5	Zastavěná plocha a nádvoří			
317	A	390	757	Straky	756059		Středočeský kraj, Zborovská 81/11, Smíchov, 15000 Praha 5	Zastavěná plocha a nádvoří			
318	A	391	758	Straky	756059		Středočeský kraj, Zborovská 81/11, Smíchov, 15000 Praha 5	Zastavěná plocha a nádvoří			
319	A	392	759	Straky	756059		Středočeský kraj, Zborovská 81/11, Smíchov, 15000 Praha 5	Zastavěná plocha a nádvoří			
320	A	393	760	Straky	756059		Středočeský kraj, Zborovská 81/11, Smíchov, 15000 Praha 5	Zastavěná plocha a nádvoří			

řID	Lokalita Území	Vyměra parcely (m2)	Číslo parcely	Název katastrálního území	Číslo k. ú.	Způsob využití	Vlastník	Druh pozemku	Hospodaření	Omezení vlastnictví	BPEJ
321	A	394	761	Straky	756059		Středočeský kraj, Zborovská 81/11, Smíchov, 15000 Praha 5	Zastavěná plocha a nádvorej			
322	A	395	762	Straky	756059		Středočeský kraj, Zborovská 81/11, Smíchov, 15000 Praha 5	Zastavěná plocha a nádvorej			
323	A	396	763	Straky	756059		Středočeský kraj, Zborovská 81/11, Smíchov, 15000 Praha 5	Zastavěná plocha a nádvorej			
324	A	397	764	Straky	756059		Středočeský kraj, Zborovská 81/11, Smíchov, 15000 Praha 5	Zastavěná plocha a nádvorej			
325	A	398	765	Straky	756059	Zbořeniště	Středočeský kraj, Zborovská 81/11, Smíchov, 15000 Praha 5	Zastavěná plocha a nádvorej			
326	A	399	766	Straky	756059		Středočeský kraj, Zborovská 81/11, Smíchov, 15000 Praha 5	Zastavěná plocha a nádvorej			
327	A	400	767	Straky	756059		Středočeský kraj, Zborovská 81/11, Smíchov, 15000 Praha 5	Zastavěná plocha a nádvorej			
328	A	401	768	Straky	756059		Středočeský kraj, Zborovská 81/11, Smíchov, 15000 Praha 5	Zastavěná plocha a nádvorej			
329	A	402	769	Straky	756059		Středočeský kraj, Zborovská 81/11, Smíchov, 15000 Praha 5	Zastavěná plocha a nádvorej			
330	A	403	770	Straky	756059		Středočeský kraj, Zborovská 81/11, Smíchov, 15000 Praha 5	Zastavěná plocha a nádvorej			
331	A	404	771	Straky	756059		Středočeský kraj, Zborovská 81/11, Smíchov, 15000 Praha 5	Zastavěná plocha a nádvorej			
332	A	405	772	Straky	756059		Středočeský kraj, Zborovská 81/11, Smíchov, 15000 Praha 5	Zastavěná plocha a nádvorej			
333	A	406	773	Straky	756059		Středočeský kraj, Zborovská 81/11, Smíchov, 15000 Praha 5	Zastavěná plocha a nádvorej			
334	A	407	775	Straky	756059	Ostatní komunikace	Středočeský kraj, Zborovská 81/11, Smíchov, 15000 Praha 5	Ostatní plocha			
335	A	408	774/1	Straky	756059	Jiná plocha	Středočeský kraj, Zborovská 81/11, Smíchov, 15000 Praha 5	Ostatní plocha			
336	A	409	776/1	Straky	756059	Jiná plocha	Středočeský kraj, Zborovská 81/11, Smíchov, 15000 Praha 5	Ostatní plocha			
337	A	410	776/2	Straky	756059	Jiná plocha	Středočeský kraj, Zborovská 81/11, Smíchov, 15000 Praha 5	Ostatní plocha			
338	A	411	776/3	Straky	756059	Jiná plocha	Středočeský kraj, Zborovská 81/11, Smíchov, 15000 Praha 5	Ostatní plocha			

FID	Lokalita Území	Vyměra parcely (m ²)	Číslo parcely	Název katastrálního území	Číslo k. ú.	Způsob využití	Vlastník	Druh pozemku	Hospodaření	Omezení vlastnictví	BPEJ
339	A	412	361/1	Zbožičko	791687		Středočeský kraj, Zborovská 81/11, Smíchov, 15000 Praha 5	Orná půda			https://bpej.vumop.cz/21901 , https://bpej.vumop.cz/22113 , https://bpej.vumop.cz/25111 , https://bpej.vumop.cz/22110 , https://bpej.vumop.cz/21700 , https://bpej.vumop.cz/22112
340	B	413	1694	Milovice nad Labem	695190	Jiná plocha	Středočeský kraj, Zborovská 81/11, Smíchov, 15000 Praha 5	Ostatní plocha			
341	B	414	1757	Milovice nad Labem	695190	Jiná plocha	Středočeský kraj, Zborovská 81/11, Smíchov, 15000 Praha 5	Ostatní plocha		Věcné břemeno zřizování a provozování vedení	
342	B	415	1696/1	Milovice nad Labem	695190	Jiná plocha	Středočeský kraj, Zborovská 81/11, Smíchov, 15000 Praha 5	Ostatní plocha			
343	B	416	1696/2	Milovice nad Labem	695190	Jiná plocha	Středočeský kraj, Zborovská 81/11, Smíchov, 15000 Praha 5	Ostatní plocha			
344	B	417	1745/11	Milovice nad Labem	695190	Jiná plocha	Středočeský kraj, Zborovská 81/11, Smíchov, 15000 Praha 5	Ostatní plocha			
345	B	418	1745/9	Milovice nad Labem	695190	Jiná plocha	Středočeský kraj, Zborovská 81/11, Smíchov, 15000 Praha 5	Ostatní plocha			
346	C	419	5017	Lipník	684244		Středočeský kraj, Zborovská 81/11, Smíchov, 15000 Praha 5	Zastavěná plocha a nádvoří			
347	C	420	5018	Lipník	684244		Česká republika,	Lesní pozemek	Vojenské lesy a statky ČR, s.p., Pod Juliskou 1621/5, Dejvice, 16000 Praha 6		
348	C	421	5019	Lipník	684244		Česká republika,	Lesní pozemek	Vojenské lesy a statky ČR, s.p., Pod Juliskou 1621/5, Dejvice, 16000 Praha 6		
349	C	422	5020	Lipník	684244		Středočeský kraj, Zborovská 81/11, Smíchov, 15000 Praha 5	Zastavěná plocha a nádvoří			
350	C	423	5021	Lipník	684244		Středočeský kraj, Zborovská 81/11, Smíchov, 15000 Praha 5	Zastavěná plocha a nádvoří			
351	C	424	5022	Lipník	684244		Středočeský kraj, Zborovská 81/11, Smíchov, 15000 Praha 5	Zastavěná plocha a nádvoří			
352	C	425	5023	Lipník	684244		Středočeský kraj, Zborovská 81/11, Smíchov, 15000 Praha 5	Zastavěná plocha a nádvoří			
353	C	426	5024	Lipník	684244		Středočeský kraj, Zborovská 81/11, Smíchov, 15000 Praha 5	Zastavěná plocha a nádvoří			
354	C	427	5025	Lipník	684244		Středočeský kraj, Zborovská 81/11, Smíchov, 15000 Praha 5	Zastavěná plocha a nádvoří			
355	C	428	5028	Lipník	684244		Středočeský kraj, Zborovská 81/11, Smíchov, 15000 Praha 5	Zastavěná plocha a nádvoří			

FID	Lokalita Území	Vymera parcely (m2)	Číslo parcely	Název katastrálního území	Číslo k. ú.	Způsob využití	Vlastník	Druh pozemku	Hospodaření	Omezení_vlastnictví	BPEJ
356	C	429	5029	Lipník	684244		Středočeský kraj, Zborovská 81/11, Smíchov, 15000 Praha 5	Zastavěná plocha a nádvoří			
357	C	430	5033	Lipník	684244		Středočeský kraj, Zborovská 81/11, Smíchov, 15000 Praha 5	Zastavěná plocha a nádvoří			
358	C	431	5034	Lipník	684244		Středočeský kraj, Zborovská 81/11, Smíchov, 15000 Praha 5	Zastavěná plocha a nádvoří			
359	C	432	5035	Lipník	684244		Česká republika, Vojenské lesy a statky ČR, s.p., Pod Juliskou 1621/5, Dejvice, 16000 Praha 6	Lesní pozemek			
360	C	433	5093	Lipník	684244	Ostatní komunikace	Středočeský kraj, Zborovská 81/11, Smíchov, 15000 Praha 5	Ostatní plocha			
361	C	434	5094	Lipník	684244	Ostatní komunikace	Středočeský kraj, Zborovská 81/11, Smíchov, 15000 Praha 5	Ostatní plocha			
362	C	435	5014/1	Lipník	684244	Jiná plocha	Středočeský kraj, Zborovská 81/11, Smíchov, 15000 Praha 5	Ostatní plocha			
363	C	436	5014/2	Lipník	684244	Jiná plocha	Středočeský kraj, Zborovská 81/11, Smíchov, 15000 Praha 5	Ostatní plocha			
364	C	437	5014/3	Lipník	684244	Jiná plocha	Středočeský kraj, Zborovská 81/11, Smíchov, 15000 Praha 5	Ostatní plocha			
365	C	438	5016/1	Lipník	684244	Jiná plocha	Středočeský kraj, Zborovská 81/11, Smíchov, 15000 Praha 5	Ostatní plocha			
366	C	439	5016/2	Lipník	684244	Jiná plocha	Středočeský kraj, Zborovská 81/11, Smíchov, 15000 Praha 5	Ostatní plocha			
367	C	440	5028/1	Lipník	684244	Jiná plocha	Středočeský kraj, Zborovská 81/11, Smíchov, 15000 Praha 5	Ostatní plocha			
368	C	441	5028/2	Lipník	684244	Jiná plocha	Středočeský kraj, Zborovská 81/11, Smíchov, 15000 Praha 5	Ostatní plocha			
369	C	442	5028/3	Lipník	684244	Jiná plocha	Středočeský kraj, Zborovská 81/11, Smíchov, 15000 Praha 5	Ostatní plocha			
370	C	443	5028/4	Lipník	684244	Jiná plocha	Středočeský kraj, Zborovská 81/11, Smíchov, 15000 Praha 5	Ostatní plocha			
371	K	444	1363	Benátecká Vrutice	602060	Silnice	Středočeský kraj, Zborovská 81/11, Smíchov, 15000 Praha 5	Ostatní plocha			
372	K	445	1318/3	Benátecká Vrutice	602060	Silnice	Středočeský kraj, Zborovská 81/11, Smíchov, 15000 Praha 5	Ostatní plocha	Krajská správa a údržba silnic Středočeského kraje, příspěvková organizace, Zborovská 81/11, Smíchov, 15000, Praha 5	Věcné břemeno (podle listiny).	
373	K	446	1318/30	Benátecká Vrutice	602060	Silnice	Středočeský kraj, Zborovská 81/11, Smíchov, 15000 Praha 5	Ostatní plocha	Krajská správa a údržba silnic Středočeského kraje, příspěvková organizace, Zborovská 81/11, Smíchov, 15000, Praha 5	Věcné břemeno (podle listiny). Věcné břemeno zřízení a provozování vedení	
374	K	447	1318/38	Benátecká Vrutice	602060	Ostatní komunikace	Středočeský kraj, Zborovská 81/11, Smíchov, 15000 Praha 5	Ostatní plocha	Krajská správa a údržba silnic Středočeského kraje, příspěvková organizace, Zborovská 81/11, Smíchov, 15000, Praha 5	Věcné břemeno zřízení a provozování vedení	

FID	Lokalita Území	Vymera parcely (m2)	Cislo parcely	Název katastrálního území	Číslo k. ú.	Způsob využití	Vlastník	Druh pozemku	Hospodaření	Omezení vlastnictví	BPE
375	K	448	1318/39	Benátecká Vrutice	602060	Ostatní komunikace	Středočeský kraj, Zborovská 81/11, Smíchov, 15000 Praha 5	Ostatní plocha	Krajská správa a údržba silnic Středočeského kraje, příspěvková organizace, Zborovská 81/11, Smíchov, 15000, Praha 5	Věcné břemeno zřizování a provozování vedení	
376	K	449	1318/40	Benátecká Vrutice	602060	Ostatní komunikace	Středočeský kraj, Zborovská 81/11, Smíchov, 15000 Praha 5	Ostatní plocha	Krajská správa a údržba silnic Středočeského kraje, příspěvková organizace, Zborovská 81/11, Smíchov, 15000, Praha 5		
377	K	450	1318/41	Benátecká Vrutice	602060	Ostatní komunikace	Středočeský kraj, Zborovská 81/11, Smíchov, 15000 Praha 5	Ostatní plocha	Krajská správa a údržba silnic Středočeského kraje, příspěvková organizace, Zborovská 81/11, Smíchov, 15000, Praha 5		
378	K	451	1326/2	Benátecká Vrutice	602060	Ostatní komunikace	Středočeský kraj, Zborovská 81/11, Smíchov, 15000 Praha 5	Ostatní plocha			
379	K	452	1239	Brodce nad Jizerou	612685	Silnice	Středočeský kraj, Zborovská 81/11, Smíchov, 15000 Praha 5	Ostatní plocha	Krajská správa a údržba silnic Středočeského kraje, příspěvková organizace, Zborovská 81/11, Smíchov, 15000, Praha 5	Věcné břemeno (podle listiny).	
380	K	453	1223/2	Brodce nad Jizerou	612685	Silnice	Středočeský kraj, Zborovská 81/11, Smíchov, 15000 Praha 5	Ostatní plocha			
381	K	454	1255/1	Brodce nad Jizerou	612685	Silnice	Středočeský kraj, Zborovská 81/11, Smíchov, 15000 Praha 5	Ostatní plocha			
382	K	455	5015/1	Brodce nad Jizerou	612685	Jiná plocha	Středočeský kraj, Zborovská 81/11, Smíchov, 15000 Praha 5	Ostatní plocha	Krajská správa a údržba silnic Středočeského kraje, příspěvková organizace, Zborovská 81/11, Smíchov, 15000, Praha 5		
383	K	456	895	Čachovice	618195	Silnice	Středočeský kraj, Zborovská 81/11, Smíchov, 15000 Praha 5	Ostatní plocha			
384	K	457	642/1	Čachovice	618195	Silnice	Středočeský kraj, Zborovská 81/11, Smíchov, 15000 Praha 5	Ostatní plocha	Krajská správa a údržba silnic Středočeského kraje, příspěvková organizace, Zborovská 81/11, Smíchov, 15000, Praha 5	Věcné břemeno (podle listiny).	
385	K	458	1068	Dražice	632147	Silnice	Středočeský kraj, Zborovská 81/11, Smíchov, 15000 Praha 5	Ostatní plocha			
386	K	459	1071	Dražice	632147	Silnice	Středočeský kraj, Zborovská 81/11, Smíchov, 15000 Praha 5	Ostatní plocha			
387	K	460	989/1	Dražice	632147	Silnice	Středočeský kraj, Zborovská 81/11, Smíchov, 15000 Praha 5	Ostatní plocha	Krajská správa a údržba silnic Středočeského kraje, příspěvková organizace, Zborovská 81/11, Smíchov, 15000, Praha 5	Věcné břemeno (podle listiny).	
388	K	461	992/1	Dražice	632147	Silnice	Středočeský kraj, Zborovská 81/11, Smíchov, 15000 Praha 5	Ostatní plocha	Krajská správa a údržba silnic Středočeského kraje, příspěvková organizace, Zborovská 81/11, Smíchov, 15000, Praha 5		
389	K	462	426	Jiřice	602078	Silnice	Středočeský kraj, Zborovská 81/11, Smíchov, 15000 Praha 5	Ostatní plocha			

FID	Lokalita Území	Vymera parcely (m2)	Cislo parcely	Název katastrálního území	Číslo k. ú.	Způsob využití	Vlastník	Druh pozemku	Hospodaření	Omezení vlastnictví	BPEJ
390	K	463	427	Jířice	602078	Silnice	Středočeský kraj, Zborovská 81/11, Smíchov, 15000 Praha 5	Ostatní plocha			
391	K	464	429	Jířice	602078	Silnice	Středočeský kraj, Zborovská 81/11, Smíchov, 15000 Praha 5	Ostatní plocha	Krajská správa a údržba silnic Středočeského kraje, příspěvková organizace, Zborovská 81/11, Smíchov, 15000, Praha 5		
392	K	465	1062	Kbel	664561	Silnice	Středočeský kraj, Zborovská 81/11, Smíchov, 15000 Praha 5	Ostatní plocha			
393	K	466	5023/4	Kbel	664561	Jiná plocha	Středočeský kraj, Zborovská 81/11, Smíchov, 15000 Praha 5	Ostatní plocha			
394	K	467	5035/14	Kbel	664561	Jiná plocha	Středočeský kraj, Zborovská 81/11, Smíchov, 15000 Praha 5	Ostatní plocha			
395	K	468	7	Lipník	684244	Společný dvůr	Středočeský kraj, Zborovská 81/11, Smíchov, 15000 Praha 5	Zastavěná plocha a nádvoří			
396	K	469	5090	Lipník	684244	Jiná plocha	Středočeský kraj, Zborovská 81/11, Smíchov, 15000 Praha 5	Ostatní plocha			
397	K	470	5092	Lipník	684244	Jiná plocha	Středočeský kraj, Zborovská 81/11, Smíchov, 15000 Praha 5	Ostatní plocha	Krajská správa a údržba silnic Středočeského kraje, příspěvková organizace, Zborovská 81/11, Smíchov, 15000, Praha 5		
398	K	471	750/3	Luštěnice	689106	Silnice	Středočeský kraj, Zborovská 81/11, Smíchov, 15000 Praha 5	Ostatní plocha	Krajská správa a údržba silnic Středočeského kraje, příspěvková organizace, Zborovská 81/11, Smíchov, 15000, Praha 5	Věcné břemeno (podle listiny).	
399	K	472	3595/4	Lysá nad Labem	689505	Ostatní komunikace	Středočeský kraj, Zborovská 81/11, Smíchov, 15000 Praha 5	Ostatní plocha	Krajská správa a údržba silnic Středočeského kraje, příspěvková organizace, Zborovská 81/11, Smíchov, 15000, Praha 5	Věcné břemeno zřízení a provozování vedení	
400	K	4227	975	Milovice nad Labem	695190	Ostatní komunikace	Středočeský kraj, Zborovská 81/11, Smíchov, 15000 Praha 5	Ostatní plocha	Krajská správa a údržba silnic Středočeského kraje, příspěvková organizace, Zborovská 81/11, Smíchov, 15000, Praha 5		
401	K	9068	980	Milovice nad Labem	695190	Ostatní komunikace	Středočeský kraj, Zborovská 81/11, Smíchov, 15000 Praha 5	Ostatní plocha	Krajská správa a údržba silnic Středočeského kraje, příspěvková organizace, Zborovská 81/11, Smíchov, 15000, Praha 5	Věcné břemeno (podle listiny). Věcné břemeno zřízení a provozování vedení	
402	K	57	1552	Milovice nad Labem	695190	Zbořeniště	Středočeský kraj, Zborovská 81/11, Smíchov, 15000 Praha 5	Zastavěná plocha a nádvoří			
403	K	26046	1687	Milovice nad Labem	695190	Silnice	Středočeský kraj, Zborovská 81/11, Smíchov, 15000 Praha 5	Ostatní plocha	Krajská správa a údržba silnic Středočeského kraje, příspěvková organizace, Zborovská 81/11, Smíchov, 15000, Praha 5		
404	K	60515	1688	Milovice nad Labem	695190	Silnice	Středočeský kraj, Zborovská 81/11, Smíchov, 15000 Praha 5	Ostatní plocha	Krajská správa a údržba silnic Středočeského kraje, příspěvková organizace, Zborovská 81/11, Smíchov, 15000, Praha 5		

FID	Lokalita Území	Vymera parcely (m2)	Cislo parcely	Název katastrálního území	Číslo k. ú.	Způsob využití	Vlastník	Druh pozemku	Hospodaření	Omezení vlastnictví	BPEJ
405	K	55139	1705	Milovice nad Labem	695190	Ostatní komunikace	Středočeský kraj, Zborovská 81/11, Smíchov, 15000 Praha 5	Ostatní plocha	Krajská správa a údržba silnic Středočeského kraje, příspěvková organizace, Zborovská 81/11, Smíchov, 15000, Praha 5	Věcné břemeno (podle listiny).	
406	K	26705	1750	Milovice nad Labem	695190	Ostatní komunikace	Středočeský kraj, Zborovská 81/11, Smíchov, 15000 Praha 5	Ostatní plocha		Věcné břemeno zřizování a provozování vedení.	
407	K	10383	1006/1	Milovice nad Labem	695190	Silnice	Středočeský kraj, Zborovská 81/11, Smíchov, 15000 Praha 5	Ostatní plocha	Krajská správa a údržba silnic Středočeského kraje, příspěvková organizace, Zborovská 81/11, Smíchov, 15000, Praha 5		
408	K	1573	901/5	Milovice nad Labem	695190	Ostatní komunikace	Středočeský kraj, Zborovská 81/11, Smíchov, 15000 Praha 5	Ostatní plocha	Krajská správa a údržba silnic Středočeského kraje, příspěvková organizace, Zborovská 81/11, Smíchov, 15000, Praha 5	Věcné břemeno (podle listiny). Věcné břemeno zřizování a provozování vedení.	
409	K	6363	901/6	Milovice nad Labem	695190	Ostatní komunikace	Středočeský kraj, Zborovská 81/11, Smíchov, 15000 Praha 5	Ostatní plocha	Krajská správa a údržba silnic Středočeského kraje, příspěvková organizace, Zborovská 81/11, Smíchov, 15000, Praha 5	Věcné břemeno (podle listiny). Věcné břemeno zřizování a provozování vedení.	
410	K	103	902/2	Milovice nad Labem	695190	Ostatní komunikace	Středočeský kraj, Zborovská 81/11, Smíchov, 15000 Praha 5	Ostatní plocha	Krajská správa a údržba silnic Středočeského kraje, příspěvková organizace, Zborovská 81/11, Smíchov, 15000, Praha 5	Věcné břemeno (podle listiny). Věcné břemeno zřizování a provozování vedení.	
411	K	890	912/8	Milovice nad Labem	695190	Ostatní komunikace	Středočeský kraj, Zborovská 81/11, Smíchov, 15000 Praha 5	Ostatní plocha	Krajská správa a údržba silnic Středočeského kraje, příspěvková organizace, Zborovská 81/11, Smíchov, 15000, Praha 5	Věcné břemeno (podle listiny). Věcné břemeno zřizování a provozování vedení.	
412	K	392	913/6	Milovice nad Labem	695190	Ostatní komunikace	Středočeský kraj, Zborovská 81/11, Smíchov, 15000 Praha 5	Ostatní plocha	Krajská správa a údržba silnic Středočeského kraje, příspěvková organizace, Zborovská 81/11, Smíchov, 15000, Praha 5	Věcné břemeno (podle listiny). Věcné břemeno zřizování a provozování vedení.	
413	K	455	913/7	Milovice nad Labem	695190	Ostatní komunikace	Středočeský kraj, Zborovská 81/11, Smíchov, 15000 Praha 5	Ostatní plocha	Krajská správa a údržba silnic Středočeského kraje, příspěvková organizace, Zborovská 81/11, Smíchov, 15000, Praha 5	Věcné břemeno (podle listiny). Věcné břemeno zřizování a provozování vedení.	
414	K	266	937/3	Milovice nad Labem	695190	Ostatní komunikace	Středočeský kraj, Zborovská 81/11, Smíchov, 15000 Praha 5	Ostatní plocha	Krajská správa a údržba silnic Středočeského kraje, příspěvková organizace, Zborovská 81/11, Smíchov, 15000, Praha 5	Věcné břemeno zřizování a provozování vedení.	
415	K	847	938/2	Milovice nad Labem	695190	Ostatní komunikace	Středočeský kraj, Zborovská 81/11, Smíchov, 15000 Praha 5	Ostatní plocha	Krajská správa a údržba silnic Středočeského kraje, příspěvková organizace, Zborovská 81/11, Smíchov, 15000, Praha 5	Věcné břemeno zřizování a provozování vedení.	
416	K	123	939/1	Milovice nad Labem	695190	Ostatní komunikace	Středočeský kraj, Zborovská 81/11, Smíchov, 15000 Praha 5	Ostatní plocha	Krajská správa a údržba silnic Středočeského kraje, příspěvková organizace, Zborovská 81/11, Smíchov, 15000, Praha 5	Věcné břemeno zřizování a provozování vedení.	

FID	Lokalita Území	Výmera parcely (m2)	Číslo parcely	Název katastrálního území	Číslo k. ú.	Způsob využití	Vlastník	Druh pozemku	Hospodaření	Omezení vlastnictví	BPEJ
417	K	2339	943/21	Milovice nad Labem	695190	Ostatní komunikace	Středočeský kraj, Zborovská 81/11, Smíchov, 15000 Praha 5	Ostatní plocha	Krajská správa a údržba silnic Středočeského kraje, příspěvková organizace, Zborovská 81/11, Smíchov, 15000, Praha 5	Věcné břemeno zřizování a provozování vedení	
418	K	1467	943/22	Milovice nad Labem	695190	Ostatní komunikace	Česká republika	Ostatní plocha	Státní pozemkový úřad, Husinecká 1124/11a, Žižkov, 130 00, Praha 3		
419	K	12523	943/23	Milovice nad Labem	695190	Ostatní komunikace	Středočeský kraj, Zborovská 81/11, Smíchov, 15000 Praha 5	Ostatní plocha	Krajská správa a údržba silnic Středočeského kraje, příspěvková organizace, Zborovská 81/11, Smíchov, 15000, Praha 5		
420	K	669	943/28	Milovice nad Labem	695190	Ostatní komunikace	Středočeský kraj, Zborovská 81/11, Smíchov, 15000 Praha 5	Ostatní plocha	Krajská správa a údržba silnic Středočeského kraje, příspěvková organizace, Zborovská 81/11, Smíchov, 15000, Praha 5		
421	K	2147	943/3	Milovice nad Labem	695190	Ostatní komunikace	Středočeský kraj, Zborovská 81/11, Smíchov, 15000 Praha 5	Ostatní plocha	Krajská správa a údržba silnic Středočeského kraje, příspěvková organizace, Zborovská 81/11, Smíchov, 15000, Praha 5		
422	K	15	963/2	Milovice nad Labem	695190	Ostatní komunikace	Středočeský kraj, Zborovská 81/11, Smíchov, 15000 Praha 5	Ostatní plocha	Krajská správa a údržba silnic Středočeského kraje, příspěvková organizace, Zborovská 81/11, Smíchov, 15000, Praha 5	Věcné břemeno (podle listiny). Věcné břemeno zřizování a provozování vedení	
423	K	254	963/4	Milovice nad Labem	695190	Ostatní komunikace	Středočeský kraj, Zborovská 81/11, Smíchov, 15000 Praha 5	Ostatní plocha	Krajská správa a údržba silnic Středočeského kraje, příspěvková organizace, Zborovská 81/11, Smíchov, 15000, Praha 5	Věcné břemeno zřizování a provozování vedení	
424	K	109	988/1	Milovice nad Labem	695190	Ostatní komunikace	Středočeský kraj, Zborovská 81/11, Smíchov, 15000 Praha 5	Ostatní plocha	Krajská správa a údržba silnic Středočeského kraje, příspěvková organizace, Zborovská 81/11, Smíchov, 15000, Praha 5	Věcné břemeno zřizování a provozování vedení	
425	K	39	989/3	Milovice nad Labem	695190	Ostatní komunikace	Středočeský kraj, Zborovská 81/11, Smíchov, 15000 Praha 5	Ostatní plocha	Krajská správa a údržba silnic Středočeského kraje, příspěvková organizace, Zborovská 81/11, Smíchov, 15000, Praha 5	Věcné břemeno (podle listiny). Věcné břemeno zřizování a provozování vedení	
426	K	69	990/3	Milovice nad Labem	695190	Ostatní komunikace	Středočeský kraj, Zborovská 81/11, Smíchov, 15000 Praha 5	Ostatní plocha	Krajská správa a údržba silnic Středočeského kraje, příspěvková organizace, Zborovská 81/11, Smíchov, 15000, Praha 5	Věcné břemeno (podle listiny). Věcné břemeno zřizování a provozování vedení	
427	K	123	990/4	Milovice nad Labem	695190	Ostatní komunikace	Středočeský kraj, Zborovská 81/11, Smíchov, 15000 Praha 5	Ostatní plocha	Krajská správa a údržba silnic Středočeského kraje, příspěvková organizace, Zborovská 81/11, Smíchov, 15000, Praha 5	Věcné břemeno (podle listiny). Věcné břemeno zřizování a provozování vedení	
428	K	35698	5092	Staré Benátky	602124	Ostatní komunikace	Středočeský kraj, Zborovská 81/11, Smíchov, 15000 Praha 5	Ostatní plocha	Krajská správa a údržba silnic Středočeského kraje, příspěvková organizace, Zborovská 81/11, Smíchov, 15000, Praha 5		

FID	Lokalita Území	Vyměra parcely (m2)	Číslo parcely	Název katastrálního území	Číslo k. ú.	Způsob využití	Vlastník	Druh pozemku	Hospodaření	Omezení vlastnictví	BPEJ
429	K	28055	1468/1	Staré Benátky	602124	Silnice	Středočeský kraj, Zborovská 81/11, Smíchov, 15000 Praha 5	Ostatní plocha	Krajská správa a údržba silnic Středočeského kraje, příspěvková organizace, Zborovská 81/11, Smíchov, 15000, Praha 5	Věcné břemeno (podle listiny).	
430	K	1922	5013/5	Staré Benátky	602124	Jiná plocha	Středočeský kraj, Zborovská 81/11, Smíchov, 15000 Praha 5	Ostatní plocha			
431	K	3385	779	Straky	756059	Ostatní komunikace	Středočeský kraj, Zborovská 81/11, Smíchov, 15000 Praha 5	Ostatní plocha			
432	K	2874	781	Straky	756059	Silnice	Středočeský kraj, Zborovská 81/11, Smíchov, 15000 Praha 5	Ostatní plocha			
433	K	7724	609/1	Straky	756059	Silnice	Středočeský kraj, Zborovská 81/11, Smíchov, 15000 Praha 5	Ostatní plocha			
434	K	3940	620/2	Straky	756059	Silnice	Středočeský kraj, Zborovská 81/11, Smíchov, 15000 Praha 5	Ostatní plocha			
435	K	14772	620/28	Straky	756059	Silnice	Středočeský kraj, Zborovská 81/11, Smíchov, 15000 Praha 5	Ostatní plocha			
436	K	113	623/5	Straky	756059	Ostatní komunikace	Středočeský kraj, Zborovská 81/11, Smíchov, 15000 Praha 5	Ostatní plocha	Krajská správa a údržba silnic Středočeského kraje, příspěvková organizace, Zborovská 81/11, Smíchov, 15000, Praha 5	Věcné břemeno zřizování a provozování vedení	
437	K	380	676/4	Straky	756059	Silnice	Středočeský kraj, Zborovská 81/11, Smíchov, 15000 Praha 5	Ostatní plocha			
438	K	1043	1101	Všejaňy	787108	Silnice	Středočeský kraj, Zborovská 81/11, Smíchov, 15000 Praha 5	Ostatní plocha	Krajská správa a údržba silnic Středočeského kraje, příspěvková organizace, Zborovská 81/11, Smíchov, 15000, Praha 5		
439	K	10602	1362	Všejaňy	787108	Silnice	Středočeský kraj, Zborovská 81/11, Smíchov, 15000 Praha 5	Ostatní plocha	Krajská správa a údržba silnic Středočeského kraje, příspěvková organizace, Zborovská 81/11, Smíchov, 15000, Praha 5	Věcné břemeno (podle listiny).	
440	K	6891	273/3	Zbožičko	791687	Silnice	Středočeský kraj, Zborovská 81/11, Smíchov, 15000 Praha 5	Ostatní plocha			
441	K	121	273/8	Zbožičko	791687	Silnice	Středočeský kraj, Zborovská 81/11, Smíchov, 15000 Praha 5	Ostatní plocha	Krajská správa a údržba silnic Středočeského kraje, příspěvková organizace, Zborovská 81/11, Smíchov, 15000, Praha 5	Věcné břemeno (podle listiny). Věcné břemeno zřizování a provozování vedení	
442	K	10315	285/3	Zbožičko	791687	Silnice	Středočeský kraj, Zborovská 81/11, Smíchov, 15000 Praha 5	Ostatní plocha	Krajská správa a údržba silnic Středočeského kraje, příspěvková organizace, Zborovská 81/11, Smíchov, 15000, Praha 5	Věcné břemeno (podle listiny). Věcné břemeno zřizování a provozování vedení	
443	M	957	110	Lipník	684244		Středočeský kraj, Zborovská 81/11, Smíchov, 15000 Praha 5	Zastavěná plocha a nádvoří			
444	M	2018	755	Lipník	684244		Středočeský kraj, Zborovská 81/11, Smíchov, 15000 Praha 5	Zahrada			
445	M	405	5030	Lipník	684244	Společný dvůr	Středočeský kraj, Zborovská 81/11, Smíchov, 15000 Praha 5	Zastavěná plocha a nádvoří			

FID	Lokalita Území	Vyměra parcely (m2)	Číslo parcely	Název katastrálního území	Číslo k. ú.	Způsob využití	Vlastník	Druh pozemku	Hospodaření	Omezení vlastnictví	BPEJ
446	M	238	5031	Lipník	684244	Společný dvůr	Středočeský kraj, Zborovská 81/11, Smíchov, 15000 Praha 5	Zastavěná plocha a nádvoří			
447	M	68	5032	Lipník	684244	Společný dvůr	Středočeský kraj, Zborovská 81/11, Smíchov, 15000 Praha 5	Zastavěná plocha a nádvoří			
448	M	10550	5039	Lipník	684244	Jiná plocha	Středočeský kraj, Zborovská 81/11, Smíchov, 15000 Praha 5	Ostatní plocha			
449	M	76	5039	Lipník	684244	Jiná plocha	Středočeský kraj, Zborovská 81/11, Smíchov, 15000 Praha 5	Zastavěná plocha a nádvoří			
450	M	1022	691	Milovice nad Labem	695190		Středočeský kraj, Zborovská 81/11, Smíchov, 15000 Praha 5	Zastavěná plocha a nádvoří	Dětské centrum Milovice, příspěvková organizace, Dětská 361/2, 28124, Milovice	Předkupní právo	
451	M	2267	694	Milovice nad Labem	695190		Středočeský kraj, Zborovská 81/11, Smíchov, 15000 Praha 5	Zahrada	Dětské centrum Milovice, příspěvková organizace, Dětská 361/2, 28124, Milovice	Předkupní právo	https://bpej.vumop.cz/21100
452	M	2446	1046	Milovice nad Labem	695190		Středočeský kraj, Zborovská 81/11, Smíchov, 15000 Praha 5	Zastavěná plocha a nádvoří	Domov Mladá, poskytovatel sociálních služeb, Rakouská 552, Mladá, 28924 Milovice		
453	M	76	1050	Milovice nad Labem	695190		Středočeský kraj, Zborovská 81/11, Smíchov, 15000 Praha 5	Zastavěná plocha a nádvoří	Domov Mladá, poskytovatel sociálních služeb, Rakouská 552, Mladá, 28924 Milovice		
454	M	244	1541	Milovice nad Labem	695190		Středočeský kraj, Zborovská 81/11, Smíchov, 15000 Praha 5	Zastavěná plocha a nádvoří			
455	M	53	1543	Milovice nad Labem	695190		Středočeský kraj, Zborovská 81/11, Smíchov, 15000 Praha 5	Zastavěná plocha a nádvoří			
456	M	242	1544	Milovice nad Labem	695190		Středočeský kraj, Zborovská 81/11, Smíchov, 15000 Praha 5	Zastavěná plocha a nádvoří			
457	M	83	1546	Milovice nad Labem	695190		Středočeský kraj, Zborovská 81/11, Smíchov, 15000 Praha 5	Zastavěná plocha a nádvoří			
458	M	22	1547	Milovice nad Labem	695190		Středočeský kraj, Zborovská 81/11, Smíchov, 15000 Praha 5	Zastavěná plocha a nádvoří			
459	M	54	1548	Milovice nad Labem	695190	Zbořeniště	Středočeský kraj, Zborovská 81/11, Smíchov, 15000 Praha 5	Zastavěná plocha a nádvoří			
460	M	47	1549	Milovice nad Labem	695190	Zbořeniště	Středočeský kraj, Zborovská 81/11, Smíchov, 15000 Praha 5	Zastavěná plocha a nádvoří			
461	M	47673	1690	Milovice nad Labem	695190	Jiná plocha	Středočeský kraj, Zborovská 81/11, Smíchov, 15000 Praha 5	Ostatní plocha			
462	M	554	1698	Milovice nad Labem	695190		Středočeský kraj, Zborovská 81/11, Smíchov, 15000 Praha 5	Zastavěná plocha a nádvoří			
463	M	94	1787	Milovice nad Labem	695190	Ostatní komunikace	Středočeský kraj, Zborovská 81/11, Smíchov, 15000 Praha 5	Ostatní plocha	Domov Mladá, poskytovatel sociálních služeb, Rakouská 552, Mladá, 28924 Milovice		
464	M	543	1006/2	Milovice nad Labem	695190	Ostatní komunikace	Středočeský kraj, Zborovská 81/11, Smíchov, 15000 Praha 5	Ostatní plocha	Krajská správa a údržba silnic Středočeského kraje, příspěvková organizace, Zborovská 81/11, Smíchov, 15000, Praha 5		

FID	Lokalita Území	Vyměra parcely (m ²)	Číslo parcely	Název katastrálního území	Číslo k. ú.	Způsob využití	Vlastník	Druh pozemku	Hospodaření	Omezení vlastnictví	BPEJ
465	M	10013	1776/2	Milovice nad Labem	695190	Jiná plocha	Středočeský kraj, Zborovská 81/11, Smíchov, 15000 Praha 5	Ostatní plocha	Domov Mladá, poskytovatel sociálních služeb, Rakouská 552, Mladá, 28924 Milovice		
466	M	5185	695/1	Milovice nad Labem	695190		Středočeský kraj, Zborovská 81/11, Smíchov, 15000 Praha 5	Zahrada	Dětské centrum Milovice, příspěvková organizace, Dětská 361/2, 28124, Milovice	Předkupní právo	https://bpej.vumop.cz/21100
467	M	105	695/2	Milovice nad Labem	695190		Středočeský kraj, Zborovská 81/11, Smíchov, 15000 Praha 5	Zastavěná plocha a nádvoří	Dětské centrum Milovice, příspěvková organizace, Dětská 361/2, 28124, Milovice	Předkupní právo	
468	M	209	745/71	Milovice nad Labem	695190		Středočeský kraj, Zborovská 81/11, Smíchov, 15000 Praha 5	Orná půda		https://bpej.vumop.cz/21901	
469	M	79	5001	Struhy	757098		Česká republika,	Lesní pozemek	Vojenské lesy a statky ČR, s.p., Pod Juliskou 1621/5, Dejvice, 16000 Praha 6		
470	M	29	5002	Struhy	757098		Středočeský kraj, Zborovská 81/11, Smíchov, 15000 Praha 5	Zastavěná plocha a nádvoří			
471	M	30	5005	Struhy	757098		Středočeský kraj, Zborovská 81/11, Smíchov, 15000 Praha 5	Zastavěná plocha a nádvoří			
472	M	126	273/7	Zbožičko	791687	Silnice	Středočeský kraj, Zborovská 81/11, Smíchov, 15000 Praha 5	Ostatní plocha	Krajská správa a údržba silnic Středočeského kraje, příspěvková organizace, Zborovská 81/11, Smíchov, 15000, Praha 5	Věcné břemeno (podle listiny). Věcné břemeno zřizování a provozování vedení	

Vysvětlivky: A, B, C zadaná území, M mimo zadaná území, K komunikace

Poř. č.	Typ podkladu	Datum	Název	Zhotovitel/Zdroj	Obsah
1	Článek	1.1.2019	Reportáž- O krajinu u Milovic se strají velcí spásáci		Článek pojednává o problémech ochrany přírody krajiny v ČR mimo les. Jedná se o snahu udržení těchto oblastí, jelikož vytváří domov mnoha druhů rostlin a živočichů, což se v oblasti Milovice-Mladá podařilo. Jedná se o první rezervaci tohoto typu na světě.
2	Data	28.3.2019	Data GIS pro DATA_DenaliAdvisory	DATA_DenaliAdvisory	GIS (SHP)
3	E-mailová komunikace	29.5.2019	Mapy odklizení sítě z BVVP Mladá	Finanční a územní zprávy, Ing. Roman Šubert	Součástí e-mailové komunikace je mapový podklad jednotlivých etap při odklizení v oblasti Mladá. Oblast je rozdělena na část K.Ú. Lipník, K.Ú. Milovice nad Labem, K.Ú. Všejaň, K.Ú. Straky, K.Ú. Zbožicko a K.Ú. Ústřky.
4	E-mailová komunikace	13.9.2017	Místo připojení k plynovodu /plynořífice, Milovice-Boží Dar	Středočeský kraj- oddělení strategického řízení, Odbor regionálního rozvoje, Ing. Arch. Jaroslav Plzák	E-mailová komunikace se zabývá zakreslením trasy připojení plynovodu v oblasti Milovice, dle podkladové mapy- výkresu technické infrastruktury z územního plánu Milovice, jež se má připojit na stávající síť STL ve městě Milovice(D 90 (ID 251673)). Jedná se buď o připojení na stávající síť v Milovicích o délce 1500-3500 m (2500kč/m), nebo oblast Boží Dar pojmout jako potenciální průmyslovou zónu a navést plynovod o délce 5km (4500kč/m).
5	E-mailová komunikace	21.9.2017	Zásobování elektřinou přes kabely VN v oblasti Boží Dar u Milovic	ČEZ Distribuce, a.s.	E-mailová komunikace se zabývá možnostmi připojení nových zákazníků pro zásobování elektřinou v oblasti Boží Dar-Milovice. Dále se probírá aktuální stav kabelů VN, kde uvádí požadavek na dotažení trasy kabelů a žádost o připojení trafostanice. Součástí komunikace je mapa projektované stavby IE-12-6002268, zvýrazněná kabely VN.
6	E-mailová komunikace	30.8.2017	Vytipované plochy k zástavbě pro produkční sektor AI., AI., AIII.	Středočeský kraj- oddělení strategického řízení, Odbor regionálního rozvoje, Ing. Arch. Jaroslav Plzák	E-mailová komunikace se zabývá možnostmi napojení lokalit na plynovod pro 2500 m3/denně. Součástí e-mailu je mapový podklad, zobrazující vymezení vytipovaných ploch.
7	E-mailová komunikace	19.9.2017	Optická infrastruktura v milovicích	VNICTP z.s., Jakub Rejzek	E-mailová komunikace se zabývá projektem optické přípojky pro průmyslovou zónu "Milovice Letiště". Součástí dokumentace je výřez mapy Milovic a zobrazení lokalit AI, AIII, AIIII.
8	E-mailová komunikace	30.8.2017	Možnost napojení lokalit na vodovod a odkanalizování-Lokalita AI,AII,AIII	Středočeský kraj, Odbor regionálního rozvoje, Ing. Arch. Jaroslav Plzák	E-mailová komunikace se zabývá možnostmi připojení na vodovod a odkanalizování na zvolených lokalitách AI,AII,AIII. Součástí komunikace je mapový podklad vyznačených možných lokalit.
9	E-mailová komunikace	19.9.2017	Vodovody a kanalizační síť oblasti Milovice	VaK Nymburk, a.s. Jiří Vetešník	E-mailová komunikace se zabývá podklady vodovodů a kanalizačních sítí, jež se vyskytují v ochranných pásmech vodovodních řádů a kanalizačních stok v oblasti Milovice. Tyto ochranná pásma charakterizují možnost rozsahu zemních prací, staveb či konstrukcí.
10	E-mailová komunikace	19.9.2017	Radiové připojení Milovice	RIO Media a.s., Ing. Daniel Turek	E-mailová komunikace se zabývá radiovým připojením v Milovicích. Letiště Milovice má vysokokapacitní spoj od RioMEDIA. Bod připojení: 50.2406039N, 14.9146783E. Infrastruktura je zakončena u komínu, s možností dokopu v ceně 1000,-/1m.
11	E-mailová komunikace	30.9.2017	Lokalita připojení na vodovod a odkanalizování	VaK Nymburk, a.s. Jiří Vetešník	E-mailová komunikace se zabývá připojením na technickou infrastrukturu (vodovod a kanalizace), při požadovaném průtoku 80 m3/den. Závěrem jsou vybrány možné lokality AI,AII,AIII připojovacích bodů.
12	E-mailová komunikace	6.6.2019	Informace o připravovaných projektech na území BVVP Milovice - Mladá	Středočeský kraj	E-mailová komunikace se zabývá dalšími připravovanými projekty v oblasti Milovice-Mladá, jako je rozhledna zubří, návštěvnické centrum atd.
13	E-mailová komunikace	25.4.2019	Témata spojená s BVVP Mladá	Středočeský kraj, Oddělení strategie a koncepcí	E-mailová komunikace se zabývá a shromažďuje témata spojená s lokalitou BVVP Mladá. Jedná se o námět Valec, výpůjčka České krajiny, ekologické zátěže, soupis a inventarizace majetku SK a BVVP Mladá.

Poř. č.	Typ podkladu	Datum	Název	Zhotovitel/Zdroj	Obsah
14	E-mailová komunikace	17.1.2019	Metodika vyhodnocení územních nároků průmyslových zón	Středočeský kraj, Odbor regionálního rozvoje	E-mailová komunikace se zabývá metodikou dle MPO, návodem na snadnou a rychlou identifikaci nároků plánované průmyslové zóny. E-mail odkazuje na ministerstvo průmyslu a obchodu.
15	E-mailová komunikace	18.1.2018	Program - Podpora podnikatelských nemovitostí a infrastruktury	Středočeský kraj, Odbor regionálního rozvoje	E-mailová komunikace jedná o programu Podpory podnikatelských nemovitostí a infrastruktury, jež je odkázáno na ministerstvo průmyslu a obchodu.
16	E-mailová komunikace	28.5.2019	Strategie - Mladá	Odbor životního prostředí a zemědělství (Ministerstvo životního prostředí)	E-mailová komunikace se zabývá strategií Mladá k problematice EIA/SEA, přes Odbor životního prostředí a zemědělství - Ing. Lucii Vřňatovou, jež poslala dotaz na MŽP. Dle vyjádření MŽP probíhá přezkoumání ve 4 krocích, a to 1) Zpracování koncepce, 2) Schválení koncepce, 3) Stanovení rámce pro budoucí povolování záměrů, 4) Oborová koncepce.
17	Fotodokumentace	31.1.2018	Fotodokumentace k inventarizaci nemovitostí Středočeského kraje v BVVP Mladá- lokalita A- Milovice-Boží Dar		Fotodokumentace zobrazuje jednotlivé nemovitosti v oblasti lokality A-Milovice-Boží Dar.
18	Fotodokumentace	31.1.2018	Fotodokumentace k inventarizaci nemovitostí Středočeského kraje v BVVP Mladá- lokalita A- Milovice-Boží Dar		Fotodokumentace zobrazuje jednotlivé nemovitosti v oblasti lokality A-Milovice-Boží Dar.
19	Fotodokumentace	31.1.2018	Fotodokumentace k inventarizaci nemovitostí Středočeského kraje v BVVP Mladá- lokalita B- Milovice-Boží Dar		Fotodokumentace zobrazuje jednotlivé nemovitosti v oblasti lokality B-Milovice-Boží Dar.
20	Fotodokumentace	31.1.2018	Fotodokumentace k inventarizaci nemovitostí Středočeského kraje v BVVP Mladá- lokalita C- Milovice-Boží Dar		Fotodokumentace zobrazuje jednotlivé nemovitosti v oblasti lokality C-Milovice-Boží Dar.
21	Fotodokumentace		Fotodokumentace oblasti Milovice - letiště	B.I.R.T. GROUP, a.s.	Fotodokumentace zobrazuje nemovitosti a stavby v lokalitě Milovice - letiště.
22	Mapový podklad	29.5.2019	Mapy odklízení sítě z BVVP Mladá -příloha 6 výřezů mapy Milovice-letiště	Finanční a územní zprávy, Ing. Roman Šubert	Mapový podklad pro e-mailovou komunikaci.
23	Mapový podklad	5.5.2016	Územní plán Milovice - Koordinační výkres 1: 5 000	Knesl Kynčl architekti s.r.o	Mapový podklad zobrazuje obec Milovice a její jednotlivé části.
24	Mapový podklad	5.5.2016	Územní plán Milovice - Výkres širších vztahů 1: 100 000	Knesl Kynčl architekti s.r.o	Mapový podklad zobrazuje výřez koordinačního výkresu zásad územního rozvoje Středočeského kraje.
25	Mapový podklad	5.5.2016	Územní plán Milovice - Výkres předpokládaných záborů půdního fondu 1: 5 000	Knesl Kynčl architekti s.r.o	Mapový podklad zobrazuje půdní fond obce a plochu změny územního plánování, označení lokalit a plochy s rozdílným způsobem využití v dané lokalitě.
26	Mapový podklad	5.5.2016	Územní plán Milovice- Legenda	Knesl Kynčl architekti s.r.o	Mapový podklad, legenda ploch s rozdílným způsobem využití a plochy územních rezerv.
27	Mapový podklad	5.5.2016	Územní plán Milovice- Legenda 1: 5 000	Knesl Kynčl architekti s.r.o	Mapový podklad zobrazuje rozdělení plochy obce Milovice dle rozdílného využití a plochy územních rezerv. Dále je zde zobrazeno členění a hranice řešeného území.
28	Mapový podklad	5.5.2016	Územní plán Milovice - Hlavní výkres 1: 5 000	Knesl Kynčl architekti s.r.o	Mapový podklad zobrazuje hranice řešeného území, zastavěného území, zastavitelné plochy a dále hranice ve kterých probíhá rozhodování opodiměných změnách území.
29	Mapový podklad	5.5.2016	Územní plán Milovice - Výkres základního členění území 1: 5 000	Knesl Kynčl architekti s.r.o	Mapový podklad zobrazuje veřejné vybavení silniční, veřejnou hromadnou, železniční a leteckou dopravu.
30	Mapový podklad	5.5.2016	Územní plán Milovice - Výkres koncepce veřejného vybavení a dopravní infrastruktury 1: 10 000	Knesl Kynčl architekti s.r.o	Mapový podklad zobrazuje veřejné vybavení silniční, veřejnou hromadnou, železniční a leteckou dopravu.

Poř. č.	Typ podkladu	Datum	Název	Zhotovitel/Zdroj	Obsah
31	Mapový podklad	5.5.2016	Územní plán Milovice - Výkres koncepce technické infrastruktury 1: 10 000	Knesl Kynčl architekti s.r.o	Mapový podklad zobrazuje technickou infrastrukturu a hranice plochy řešeného území.
32	Mapový podklad	5.5.2016	Územní plán Milovice - Výkres veřejně prospěšných staveb, opatření a asanací 1: 5 000	Knesl Kynčl architekti s.r.o	Mapový podklad zobrazuje plochy a koridory, pro něž lze práva k pozemkům a stavbám vyvlastnit.
33	Mapový podklad	5.5.2016	Územní plán Milovice - Výkres pořadí změn v území, Etapizace 1: 10 000	Knesl Kynčl architekti s.r.o	Mapový podklad zobrazuje plochu a etapovitost řešeného území.
34	Mapový podklad	1.6.2018	Uspořádání území kraje 1: 100 000	AURS, spol. s.r.o.	Mapový podklad zobrazuje uspořádání území a členění rozvojové a specifické oblasti. Zobrazuje kategoriemi center středoevropského kraje.
35	Mapový podklad	1.6.2018	Plochy a koridory nadmístního významu 1: 100 000	AURS, spol. s.r.o.	Mapový podklad zobrazuje dopravní a technickou infrastrukturu středoevropského kraje.
36	Mapový podklad	1.6.2018	Oblasti se shodným krajinným typem 1: 100 000	AURS, spol. s.r.o.	Mapový podklad zobrazuje základní informovanost území, krajinné typy a hranice rozvojových oblastí.
37	Mapový podklad	1.6.2018	Veřejně prospěšné stavby a opatření 1: 100 000	AURS, spol. s.r.o.	Mapový podklad zobrazuje veřejně prospěšné stavby a veřejně prospěšná opatření Středoevropského kraje.
38	Mapový podklad	1.6.2018	Koordinační výkres 1: 100 000	AURS, spol. s.r.o.	Mapový podklad zobrazuje dopravní a technickou infrastrukturu, dále ochranu památek, přírody a krajiny. Zobrazuje nerostné suroviny a horninové prostředí a vodní hospodářství.
39	Mapový podklad	13.9.2017	Situace při napojení plynovodu v oblasti Boží Dar 1: 25 000	AURS, spol. s.r.o.	Mapový podklad zobrazuje možnosti napojení plynovodu u oblasti Boží Dar a Všejan.
40	Mapový podklad	21.9.2017	Situace kabelů VN v oblasti Milovice-Boží Dar	Středoevropský kraj- oddělení strategického řízení, Odbor regionálního rozvoje, Ing. Arch. Jaroslav Plzák	Mapový podklad zobrazuje projektovou stavbu IE-12-6002268, a kabely VN, jež by měli být uloženy 1m v zemi.
41	Mapový podklad	2017	Mapa území BVVP Mladá	ČÚZK	Mapový podklad zobrazuje řešení území v oblasti Milovice.
42	Mapový podklad	2018	Mapa území BVVP Mladá 1: 5 000	ČÚZK	Mapový podklad zobrazuje vymezení bývalého území BVVP a dále pozemky Středoevropského kraje.
43	Mapový podklad	2009 Červenec	Mapa využití ploch 1: 10 000	ČÚZK	Mapový podklad zobrazuje majetek k pronájmu, EVL a hranice využití ploch.
44	Mapový podklad	5.5.2016	Územní plán -výřez (Milovice, Boží Dar) 1: 5 000	Knesl Kynčl architekti s.r.o	Mapový podklad zobrazuje oblast Boží Dar, plochy s rozdílným způsobem využití a plochy územních rezerv.
45	Mapový podklad	5.5.2016	Územní plán Milovice - Koordinační výkres, legenda 1: 5 000	Knesl Kynčl architekti s.r.o	
46	Mapový podklad	2017 Květen	Investiční zóna Milovice, Zásady územního rozvoje, výřez (Koordináční výkres)	Podkladová mapa ZÚR	
47	Mapový podklad	2015 Únor	Milovice- Mladá, lokality A,B,C 1: 50 000	Podkladová mapa ZÚR	
48	Mapový podklad		Skica záteží lokality Milovice-Boží Dar A I., A II.	Podkladová mapa ČÚZK	Skica zobrazuje hranice a využití sousedních pozemků v oblasti A I. a A II.
49	Mapový podklad	2017 Srpen	Územní plán Milovice- Lokalita A I., A II., Technická infrastruktura	ČÚZK	Mapový podklad zobrazuje technickou infrastrukturu u lokalit A I. a A II.. Dále je zde zobrazené vedení plynovodu, vedení elektrické energie a kanalizační stoky.
50	Mapový podklad		Územní plánování lokality A I.		Mapový podklad zobrazuje výměru pozemků v oblasti A I.
51	Mapový podklad		Územní plánování lokality A II.		Mapový podklad zobrazuje výměru pozemků v oblasti A II.
52	Mapový podklad	2017 Srpen	Mapa vodovodu a kanalizace, Boží Dar 1: 5 000		Mapový podklad zobrazuje vedení vodovodu a kanalizace v oblasti Boží Dar.
53	Mapový podklad	2017 Srpen	Ortofoto vodovodu a kanalizace, Boží Dar 1: 5 000		Mapový podklad zobrazuje vedení vodovodu a kanalizace v oblasti Boží Dar.
54	Mapový podklad	1.10.2018	Investiční zóna Milovice-Mladá, lokalita A	ČÚZK	Mapový podklad zobrazuje přípojně body technické infrastruktury v lokalitě A.

Poř. č.	Typ podkladu	Datum	Název	Zhotovitel/Zdroj	Obsah
55	Mapový podklad	2015 Únor	Milovice-Mladá, lokalita A	ČÚZK	Mapový podklad zobrazuje výskyt trafostanic, telekomunikačních rozvodných stanic, zakončení vodovodního řádu č.1 a kanalizační přečerpávací stanice.
56	Mapový podklad	18.7.2018	Předmět nájmou Valeo- letiště Milovice-Boží dar	Podkladová mapa ČÚZK	Mapový podklad zobrazuje jednanou oblast zájmu Valeo.
57	Mapový podklad	9.7.2018	Orientační mapa využití letiště Milovice-Boží dar a okolí	Podkladová mapa ČÚZK	
58	Mapový podklad	1.7.2016	Mapa investiční zóny Milovice-Mladá		Mapový podklad zobrazuje dotčené nemovitosti jednoho či více zájemců ke dni 1.7.2016.
59	Mapový podklad	21.3.2019	Mapa oblasti Mladá- pastevní rezervace divokých koní a praturů	mapy.cz(OpenStreetMap)	Mapový podklad zobrazuje rozsah rezervace v oblasti Mladá.
60	Mapový podklad		Mapa oblasti těžby kontaminovaných zemín v dílčích lokalitách	AQUATEST	Mapový podklad zobrazuje kontaminované zeminy a zachované a zdemolované objekty dílčích lokalit.
61	Mapový podklad		Situace lokality Boží dar-Sever 1. fáze, Čistírna 1: 1 000	Ing. Rostislav Látal	Mapový podklad zobrazuje situaci lokality Sever 1. fáze- Čistírna, její přístupnost, stavební konstrukce k odstranění a zeminy určené k odtěžbě.
62	Mapový podklad		Situace lokality Boží dar-Sever 1. fáze, Parůžky 1: 1 000	Ing. Rostislav Látal	Mapový podklad zobrazuje situaci lokality Sever 1. fáze- Parůžky, její přístupnost, stavební konstrukce k odstranění a zeminy určené k odtěžbě.
63	Mapový podklad		Situace lokality Boží dar-Sever 1. fáze, N1 a N2 1: 1 000	Ing. Rostislav Látal	Mapový podklad zobrazuje situaci lokality Sever 1. fáze- N1 a N2, její přístupnost, stavební konstrukce k odstranění a zeminy určené k odtěžbě.
64	Mapový podklad		Nájemní smlouvy mezi Středočeským krajem a spol. Mladá RP, s.r.o.- příloha mapa letiště Mladá		
65	Mapový podklad	2019 Březen	Mapa sanace ekologické zátěže Boží Dar- oblast Periferie	ALFA SYSTE M, s.r.o.	Mapový podklad zobrazuje zájmovou oblast Periferie a dekontaminační stanici.
66	Mapový podklad	2019 Březen	Mapa sanace ekologické zátěže Boží Dar, návrh lokalizace průzkumných sond- oblast Všejanya nádrž	ALFA SYSTE M, s.r.o.	Mapový podklad zobrazuje lokalizaci stávajících průzkumných vrtů a návrh lokalizace průzkumných sond.
67	Mapový podklad	2019 Březen	Mapa sanace ekologické zátěže Boží Dar- oblast Všejanya nádrž	ALFA SYSTE M, s.r.o.	Mapový podklad zobrazuje identifikační vrty a oblast zájmu MŽP.
68	Mapový podklad	2019 Březen	Mapa sanace staré ekologické zátěže Boží Dar- Bunkry 1: 1 000	ALFA SYSTE M, s.r.o.	Mapový podklad zobrazuje vymezení zájmové oblasti.
69	Mapový podklad	2019 Březen	Mapa sanace staré ekologické zátěže Boží Dar- Čistírna 1: 1 000	ALFA SYSTE M, s.r.o.	Mapový podklad zobrazuje vymezení zájmové oblasti.
70	Mapový podklad	2019 Březen	Mapa sanace staré ekologické zátěže Boží Dar- N1 a N2 1: 1 000	ALFA SYSTE M, s.r.o.	Mapový podklad zobrazuje vymezení zájmové oblasti.
71	Mapový podklad	2019 Březen	Mapa sanace staré ekologické zátěže Boží Dar- Nádrž 1: 1 000	ALFA SYSTE M, s.r.o.	Mapový podklad zobrazuje vymezení zájmové oblasti.
72	Mapový podklad	2019 Březen	Mapa sanace staré ekologické zátěže Boží Dar- Parůžky 1: 1 000	ALFA SYSTE M, s.r.o.	Mapový podklad zobrazuje vymezení zájmové oblasti.
73	Mapový podklad	2019 Březen	Mapa sanace staré ekologické zátěže Boží Dar- Periferie 1: 1 000	ALFA SYSTE M, s.r.o.	Mapový podklad zobrazuje vymezení zájmové oblasti.
74	Mapový podklad	2019 Březen	Mapa sanace staré ekologické zátěže Boží Dar- Celková situace zájmového území 1: 7 000	ALFA SYSTE M, s.r.o.	Mapový podklad zobrazuje výřez katastrální mapy zájmové oblasti.
75	Mapový podklad	2019 Březen	Snímek sanace Boží dar- katastrální mapa - Bunkry 1: 2 000	ALFA SYSTE M, s.r.o.	Mapový podklad zobrazuje výřez katastrální mapy zájmové oblasti.
76	Mapový podklad	2019 Březen	Snímek sanace Boží dar- katastrální mapa - Čistírna 1: 2 000	ALFA SYSTE M, s.r.o.	Mapový podklad zobrazuje výřez katastrální mapy zájmové oblasti.

Poř. č.	Typ podkladu	Datum	Název	Zhotovitel/Zdroj	Obsah
77	Mapový podklad	2019 Březen	Snímek sanace Boží dar- katastrální mapa - N1 a N2 1: 2 000	ALFA SYSTeM, s.r.o.	Mapový podklad zobrazuje výřez katastrální mapy zájmové oblasti.
78	Mapový podklad	2019 Březen	Snímek sanace Boží dar- katastrální mapa - Parůžky 1: 2 000	ALFA SYSTeM, s.r.o.	Mapový podklad zobrazuje výřez katastrální mapy zájmové oblasti.
79	Mapový podklad	2019 Březen	Snímek sanace Boží dar- katastrální mapa - Periferie 1: 2 000	ALFA SYSTeM, s.r.o.	Mapový podklad zobrazuje výřez katastrální mapy zájmové oblasti.
80	Mapový podklad	2019 Březen	Snímek sanace Boží dar- katastrální mapa - Všechny nádrže 1: 2 000	ALFA SYSTeM, s.r.o.	Mapový podklad zobrazuje výřez katastrální mapy zájmové oblasti.
81	Mapový podklad	2009 Prosincec	Mapa oblasti VVP Mladá	ALFA SYSTeM, s.r.o.	Mapový podklad zobrazuje výřez katastrální mapy zájmové oblasti.
82	Mapový podklad	2019 Březen	Mapa sanace Boží Dar- zájmový prostor - Bunkry 1: 1 000	ALFA SYSTeM, s.r.o.	Mapový podklad zobrazuje výřez katastrální mapy zájmové oblasti.
83	Mapový podklad	2019 Březen	Mapa sanace Boží Dar- zájmový prostor - Čistírna 1: 1 000	ALFA SYSTeM, s.r.o.	Mapový podklad zobrazuje výřez katastrální mapy zájmové oblasti.
84	Mapový podklad	2019 Březen	Mapa sanace Boží Dar- zájmový prostor - N1 a N2 1: 1 000	ALFA SYSTeM, s.r.o.	Mapový podklad zobrazuje výřez katastrální mapy zájmové oblasti.
85	Mapový podklad	2019 Březen	Mapa sanace Boží Dar- zájmový prostor - Nádrž 1: 1 000	ALFA SYSTeM, s.r.o.	Mapový podklad zobrazuje výřez katastrální mapy zájmové oblasti.
86	Mapový podklad	2019 Březen	Mapa sanace Boží Dar- zájmový prostor - Parůžky 1: 1 000	ALFA SYSTeM, s.r.o.	Mapový podklad zobrazuje výřez katastrální mapy zájmové oblasti.
87	Mapový podklad	2019 Březen	Mapa sanace Boží Dar- zájmový prostor - Periferie 1: 1 000	ALFA SYSTeM, s.r.o.	Mapový podklad zobrazuje výřez katastrální mapy zájmové oblasti.
88	Mapový podklad	2019 Březen	Mapa sanace Boží Dar- koordinační výkres - Čistírna 1: 1 000	ALFA SYSTeM, s.r.o.	Mapový podklad zobrazuje výřez katastrální mapy zájmové oblasti.
89	Mapový podklad	2019 Březen	Mapa sanace Boží Dar- koordinační výkres - Parůžky 1: 1 000	ALFA SYSTeM, s.r.o.	Mapový podklad zobrazuje výřez katastrální mapy zájmové oblasti.
90	Mapový podklad	2019 Březen	Mapa sanace Boží Dar- koordinační výkres - N1 a N2 1: 1 000	ALFA SYSTeM, s.r.o.	Mapový podklad zobrazuje výřez katastrální mapy zájmové oblasti.
91	Mapový podklad	2019 Březen	Mapa sanace Boží Dar- koordinační výkres - Bunkry 1: 1 000	ALFA SYSTeM, s.r.o.	Mapový podklad zobrazuje výřez katastrální mapy zájmové oblasti.
92	Mapový podklad		Mapa - České Republiky	B.I.R.T. GROUP, a.s.	Mapový podklad zobrazuje výřez katastrální mapy zájmové oblasti.
93	Mapový podklad		Mapa - Milovice	B.I.R.T. GROUP, a.s.	Mapový podklad zobrazuje výřez katastrální mapy zájmové oblasti.
94	Mapový podklad		Ortofoto - Milovice	B.I.R.T. GROUP, a.s.	Mapový podklad zobrazuje výřez katastrální mapy zájmové oblasti.
95	Mapový podklad		Mapa vlastnických vztahů Milovice - letiště	B.I.R.T. GROUP, a.s. (ČÚZK)	Mapový podklad zobrazuje rozdělení vlastnictví letiště Milovice. Vlastníci se dělí na Středočeský kraj, PRIVIUM, Město Milovice, Obec Všechny a právnické osoby.
96	Mapový podklad		Kopie katastrálních map, Milovice-letiště 1: 5 000	B.I.R.T. GROUP, a.s. (Katastr nemovitostí - Středočeský kraj)	Mapový podklad zobrazuje kopie katastrálních map v lokalitě Milovice - letiště.

Poř. č.	Typ podkladu	Datum	Název	Zhotovitel/Zdroj	Obsah
97	Mapový podklad		Mapa Milovice- letiště	B.I.R.T. GROUP, a.s.	Mapový podklad zobrazuje využití území Milovice - letiště a obcí blízkého okolí.
98	Mapový podklad	31.3.2004	Mapa - územní plán Mladá	B.I.R.T. GROUP, a.s. (Krajský úřad Středočeského kraje, Odbor regionálního rozvoje)	Mapový podklad zobrazuje územní plán velkého územního celku lokality Mladá.
99	Mapový podklad		Mapa - oblast Milovice- letiště	B.I.R.T. GROUP, a.s. (ČÚJK, ČSU, AOPK ČR)	Mapový podklad zobrazuje hranice působení obcí a kraje v lokalitě Milovice - letiště.
100	Mapový podklad		Mapa ekologických zátěží Milovice-letišť	B.I.R.T. GROUP, a.s.	Mapový podklad zobrazuje staré ekologické zátěže v podobě skládek, objektů či sanace na území Milovice - letiště.
101	Mapový podklad		Mapa - oblast Milovice- letiště	B.I.R.T. GROUP, a.s.	Mapový podklad zobrazuje vymezení přírodní rezervace a přírodní památky v oblasti Milovice - letiště.
102	Mapový podklad		Mapa - oblast Milovice- letiště, schéma logistického areálu 1: 5 000	B.I.R.T. GROUP, a.s.	Mapový podklad zobrazuje vymezení logistického areálu Milovice - letiště.
103	Mapový podklad		Mapa - oblast Milovice- letiště, návrh technologického parku 1: 10 000	B.I.R.T. GROUP, a.s.	Mapový podklad zobrazuje možnosti využití a rozvození areálu Milovice - letiště v podobě technologického parku.
104	Mapový podklad	19.9.2017	Mapa Boží Dar 1: 4 000	VaK Nymburk, a.s. Jiří Vetešník (ČÚJK)	Mapový podklad zobrazuje informativní podklady vodovodů a kanalizačních sítí.
105	Mapový podklad	19.9.2017	Mapa Boží Dar 1: 4 000	VaK Nymburk, a.s. Jiří Vetešník (ČÚJK)	Mapový podklad zobrazuje informativní podklady vodovodů a kanalizačních sítí.
106	Mapový podklad	19.9.2017	Mapa projektované trasy FIBERNET	VNICTP z.s. (Podklad mapy- mapy.cz)	Mapový podklad zobrazuje projektovanou trasu FIBERNET.
107	Mapový podklad	19.9.2017	Radiové připojení Milovice -GPS, zákres z RUJAN	RIO Media a.s. (Podklad mapy ČZÚK,Marushka)	Mapový podklad zobrazuje místo radiového připojení v oblasti Milovice dle souřadnic: 50.2406039N, 14.9146783E .
108	Mapový podklad	2019 Leden	Studie proveditelnosti Praha-Mladá Boleslav-Liberec, technické řešení traťových úseků 1: 10 000	AF-CITYPLAN s.r.o., METROPROJEKT Praha a.s.	Mapový podklad zobrazuje traťový úsek železničního spojení Lysá nad Labem-Čachovice.
109	Mapový podklad	2019 Leden	Studie proveditelnosti Praha-Mladá Boleslav-Liberec, technické řešení dopraven 1: 1 000	AF-CITYPLAN s.r.o., METROPROJEKT Praha a.s.	Mapový podklad zobrazuje traťový úsek železniční stanice Milovice-Boží Dar.
110	Mapový podklad		Mapa vymezení plochy pro pořádání festivalů		Mapový podklad zobrazuje vymezení plochy z letiště Milovice pro pořádání festivalů jako je Votvírák nebo Let it Roll.
111	Zpřava	5.5.2016	Územní plán Milovic	Knesl Kynčl architekti s.r.o	Závěrečná zpráva pojednává o základní koncepci rozvoje města, ochrany a jeho hodnot, o koncepci veřejné infrastruktury a uspořádání krajiny. Dále se zpráva zabývá podmínkami využití ploch, vymezení veřejně prospěšných staveb, opatření a asanací, dále o dohodě o parcelaci, územních studií, regulačním plánu a na závěr etapizaci pořadí změn v území.
112	Zpráva	5.5.2016	Odůvodnění územního plánu Milovic	Knesl Kynčl architekti s.r.o	Závěrečná zpráva pojednává o vyhodnocení využití, účelného využití zastavěného území, zdůvodnění řešení, vyhodnocení splnění zadání a požadavků a zprávu o výsledcích vyhodnocení vlivů na udržitelný rozvoj území.
113	Zpráva	2018 Červen	Zásady územního rozvoje středočeského kraje - úplné znění po 2. aktualizaci	AURS, spol. s.r.o.	Zpráva pojednává o stanovení priorit územního plánování kraje pro zajištění udržitelného rozvoje území, dále pak pojednává o zpřesnění a vymezení rozvojových oblastí, zpřesnění specifické oblasti krajského významu a dále upřesnění územních podmínek koncepce ochrany a rozvoje kulturních a civilizačních hodnot. Dále práce pojednává o vymezení cílových charakteristik krajiny, ploch koridorů a stanovení pořadí změn v území.

Poř. č.	Typ podkladu	Datum	Název	Zhotovitel/Zdroj	Obsah
114	Zpráva	26.3.2019	Předávací protokol o poskytnutí a užití geografických dat	Středočeský kraj - Odbor informatiky, Ing. Veronika Burešová	Zpráva pojednává o předání a poskytnutí mapových výstupů Strategie Mladá- možnosti využití území v BVVP Milovice-Mladá ve Středočeském kraji a následné povinnosti přebírajících.
115	Zpráva		Příloha č. 1 -Smlouvy o dílo- Specifikace díla		Zpráva pojednává o zhotovení strategie možného využití území v prostoru BVVP Mladá. Obsahuje analytický souhrn a popis technických podmínek, návrh strategie dalšího využití území. Dále zpracovává vybrané scénáře, od konceptů po využití socioekonomických a institucionálních podmínek realizace scénáře.
116	Zpráva	9.12.2013	Rozhodnutí odstranění stavby - Soubor staveb v lokalitě-letišť Boží Dar	Městský úřad Milovice- Stavební úřad	Zpráva pojednává o povolení odstranění souboru staveb v lokalitě letiště Boží Dar předložené k 1.1.6.2013. Stavby se nacházejí jižně od silnice III. třídy z obce Straky do Benátek nad Jizerou, mezi osadou Boží Dar a městem Milovice a severovýchodně od města Milovice.
117	Zpráva	16.4.2014	Souhlas s odstraněním stavby - Soubor staveb v lokalitě-letišť Boží Dar	Magistrát města mladá Bolesav, Odbor stavební a rozvoje města, Oddělení stavebního úřadu	Zpráva pojednává o souhlasu s odstraněním 12 staveb bývalých vojenských objektů v Lipníku.
118	Zpráva	27.8.2014	Rozhodnutí odstranění stavby - Soubor staveb v lokalitě-letišť Boží Dar	Městský úřad Milovice- Stavební úřad	Zpráva pojednává o povolení odstranění souboru staveb v lokalitě letiště Boží Dar předložené k 15.5.2014.
119	Zpráva	7.10.2016	Usnesení - Soubor staveb v lokalitě-letišť Boží Dar	Městský úřad Milovice- Stavební úřad	Zpráva pojednává o prodloužení lhůty k odstranění souboru staveb o 2 roky na žádost stavebníka z 9.9.2016 o prodloužení lhůty.
120	Zpráva	29.1.2018	Stav demolic krajských staveb v k.ú. Milovice nad Labem a Straky	Městský úřad Milovice- Stavební úřad	Zpráva pojednává o lokalitě BVVP, jsou vydána 2 povolení k odstranění staveb jejich vlastním - Středočeský kraj zastoupen společností Mladá Rp, s.r.o. na základě dlouhodobé nájemní smlouvy. K tomuto dni 29.1.2018, nebylo požádáno o odstranění stavby na žádnou stavbu.
121	Zpráva	1.11.2016	Nemovitost v majetku Středočeského kraje v BVVP Mladá - informace a žádost na stavební úřad Milovice	Městský úřad Milovice- Stavební úřad	Zpráva pojednává o lokalitě BVVP, jsou vydána 2 povolení k odstranění staveb jejich vlastním - Středočeský kraj zastoupen společností Mladá Rp, s.r.o. na základě dlouhodobé nájemní smlouvy. Společnost Mladá PR, s.r.o. požádala o prodloužení. Po kontrole došlo k závěru, že počáteční práce ochably a v některých objektech začíná narůstat nová zeleň.
122	Zpráva	22.3.2017	Oznámení o zahájení správního řízení, návrh vyhlášení Národní přírodní památky Mladá	Ministerstvo životního prostředí, RNDr. Alena Vopálková	Zpráva pojednává o vyhlášení národní přírodní památky Mladá a vymezení jejího ochranného pásma.
123	Zpráva	6.10.2016	Národní přírodní památka Mladá	Ministerstvo životního prostředí, RNDr. Alena Vopálková	Zpráva pojednává o vyhlášení území ke zvláštní územní ochraně "Mladá", vyhlášené do kategorie národní přírodní památka. Jedná se o oblast Přírodní rezervace pod Benáteckým vrchem rozšířené o navazující části s obdobnými roślinami a živočichy. Součástí zprávy je mapa M1a, s orientačním vyznačením území.
124	Zpráva	11.1.2017	Vyjádření k návrhu Národní přírodní památky Mladá	Ministerstvo životního prostředí	Zpráva pojednává o navrhovaném území NPPM a vědomí jeho jedinečnosti a zachování přírodních fenoménů z hledisek ochrany přírody a krajiny. Součástí zprávy je mapová příloha-Návrh NPP Mladá s návrhem hranice ochranného pásma.
125	Zpráva	2018	Nájemní smlouva Středočeského kraje a VALEO AUTOKLIMATIZACE k.s.	Středočeský kraj	Zpráva pojednává o nájemní smlouvě mezi Středočeským krajem jako pronajímatelem a VALEO AUTOKLIMATIZACE k.s. jako nájemcem o další spolupráci Dle rozhodnutí rady kraje se žádost dlouhodobého nájmu letiště Milovice odmítá. Středočeský kraj sledal nenaplnění ze strany předchozího nájemce Mladá RP a soudní spor je dosud neuzavřený.

Poř. č.	Typ podkladu	Datum	Název	Zhotovitel/Zdroj	Obsah
126	Zpráva	17.10.2018	Memorandum o spolupráci mezi Středočeským krajem a VALEO AUTOKLIMATIZACE k.s.	Středočeský kraj, Město milovice, VALEO AUTOKLIMATIZACE k.s.	Zpráva pojednává o možné spolupráci mezi jmenovanou společností, krajem a městem Milovice. Jedná se o další jednání Stran o smluvní dokumentaci ve snaze nalést řešení při možnosti pronájmu Skupiny Valeo letiště Milovice.
127	Zpráva	5.10.2016	Problematika pronájmu nemovitosti BVVP Mladá-lokalita B a C	Rada Středočeského kraje	Zpráva pojednává o zájmu společnosti Česká krajina o.p.s. o výpůjčkách nemovitosti Středočeského kraje v BVVP Mladá. Společnost pořádá nezávislé projekty o návrat chráněných zvířat do přírodního prostředí a ochrání vzácných biotopů. Součástí zprávy jsou mapové podklady a fotografie zabývající se zájmovým územím.
128	Zpráva	5.10.2016	Usnesení č. 075-33/2016/RK	Rada Středočeského kraje	Zpráva pojednává o lokalitách B (Pod Benátským vrchem) a C (Lipník). Rada Kraje schvaluje záměr dlouhodobé výpůjčky majetku Středočeského kraje v BVVP Mladá pro spol. Česká krajina, o.p.s. na dobu 10 let. Rada neschvaluje dlouhodobý pronájem pro spol. OFF-ROAD Milovice, s.r.o., pro spol. Pěstitel Stratov, a.s. a pro pana Lukáše Laštovičku. Rada ukládá Ing. Jaroslavu Říkovskému zveřejnit záměr na dlouhodobou výpůjčku.
129	Zpráva	6.11.2017	Usnesení č. 039-38/2017/RK	Rada Středočeského kraje	Zpráva pojednává o výpůjčce pozemků BVVP Mladá- Česká krajina, o.p.s.. Rada schvaluje krátkodobou výpůjčku v délce 89 dní, dále pak bezúplatnou výpůjčku a samotnou výpůjčku v délce 6. měsíců. Rada schvaluje instalaci elektroohradníků a ukládá krajskému úřadu Středočeského kraje provést administraci včetně vyvěšení záměrů po dobu 30 kalendářních dní.
130	Zpráva	4.12.2018	Žádost o vstup na pozemky za účelem odstranění staré ekologické zátěže sovětské armády	ALFA SYSTE(M), s.r.o.	Zpráva pojednává o realizaci sanační práce za účelem odstranění ekologické zátěže. Jedná se o demolicí objektů, odstranění podzemního produktovodu, odtěžení kontaminovaných zemin, sanace podzemních vod a monitoring kvality podzemní vody. Součástí zprávy jsou mapové podklady kontrétních objektů k demolicí a kontaminované půdy.
131	Zpráva	29.6.2018	Projekt sanace- lokalita Boží Dar a Kozi hřbety	AQUATEST	Zpráva pojednává o prozkoumání zájmových oblastí, jejich geologických hydrogeologických a geomorfologických poměrů. Dále se práce zabývá prozkoumaností území, principem sanace, popisem projektovaných prací na jednotlivých lokalitách a likvidací produktovodu.
132	Zpráva		Nájemní smlouvy mezi Středočeským krajem a spol. Mladá RP, s.r.o.	ALFA SYSTE(M), s.r.o.	Zpráva pojednává o ekologických škodách a jejich odstranění v dotčeném území BVVP Mladá. Odstraňování ekologické zátěže by mělo dle předpokladu probíhat do roku 2016. Zpráva popisuje vymezení problematiky a metodiku průzkumných prací.
133	Zpráva	30.4.2001	Zpráva o ukončení částečné pyrotechnické asanace bývalého vojenského újezdu Mladá	MO ČR- Oddělení řízení pyrotechnické asanace	Zpráva pojednává o ukončení pyrotechnické asanace v oblasti Mladá.
134	Zpráva	27.3.2019	Identifikační list nebezpečného odpadu	ALFA SYSTE(M), s.r.o.	Zpráva pojednává o nebezpečnosti, opatření při nevhodná požadavky na bezpečné přemísťování nebezpečného odpadu.
135	Zpráva		Harmonogram Boží Dar sanace - 1. fáze		Harmonogram popisuje etapovitost prací do následujících let od roku 2018-2023.
136	Zpráva		Rozpočet Milovice - Boží Dar sanace		Zpráva pojednává o rozpočtech geologických, přípravných prací. Dále pak rozpočtu sanací jednotlivých oblastí.
137	Zpráva	21.10.2002	Prováděcí projekt sanace lokality Boží Dar - sever, 1. fáze	ALFA SYSTE(M), s.r.o.	Zpráva obsahuje hydrogeologické vrtv z lokality Čistírna, Parůžky, N1 a N2, Bunkry, Periferie a Všejanya nářž.
138	Zpráva		Pasportizace monitorovacích vrtů	ALFA SYSTE(M), s.r.o.	Zpráva obsahuje pasportizaci vrtů v oblasti Všejanya nářž, N1 a N2, Periferie, Bunkry, Čistírna a Parůžky.

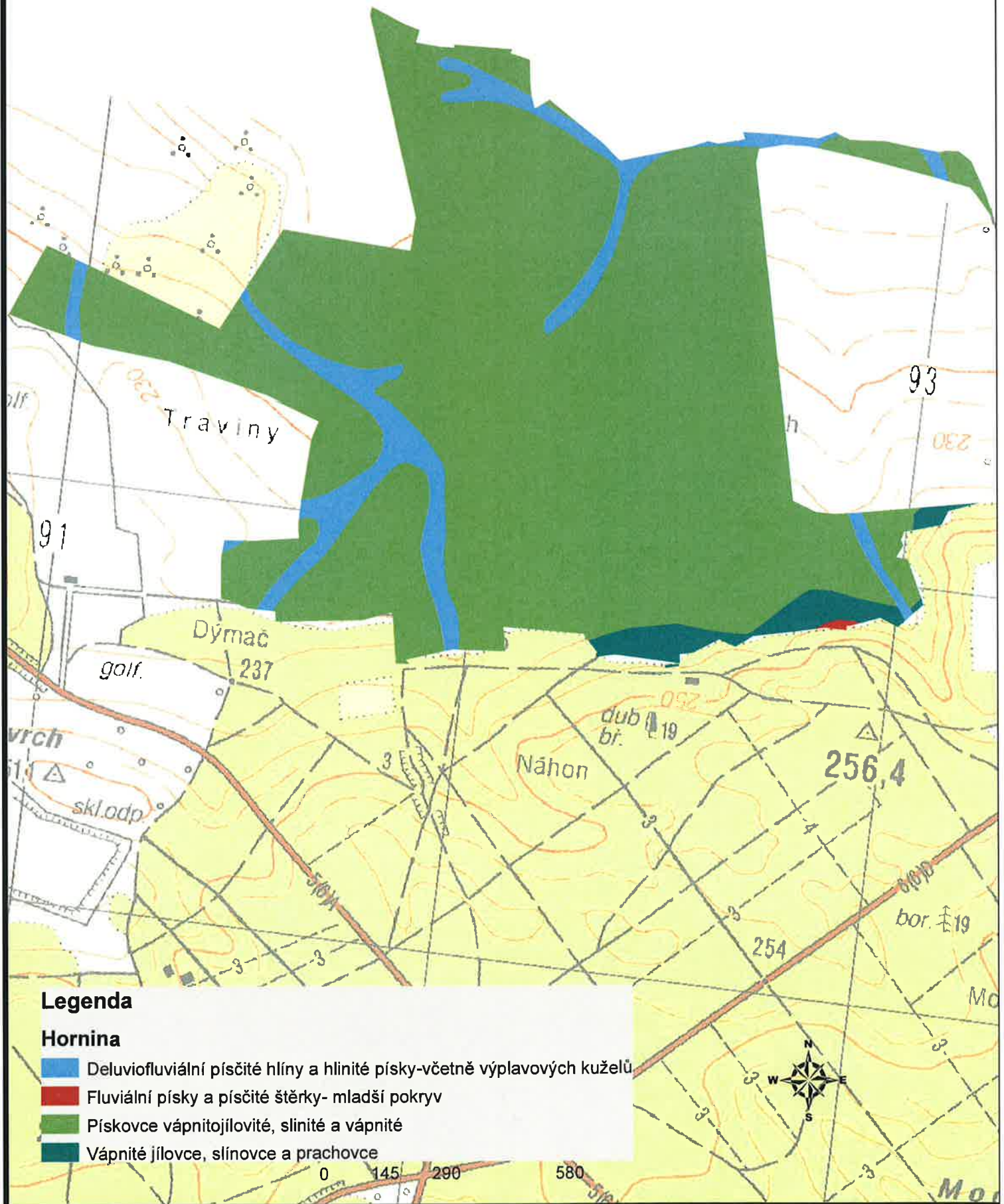
Poř. č.	Typ podkladu	Datum	Název	Zhotovitel/Zdroj	Obsah
139	Zpráva	1.3.2019	Prováděcí projekt sanace lokality Boží Dar - sever, 1. fáze	ALFA SYSTeM, s.r.o.	Zpráva pojednává o shrnutí informací o znečištění, koncepci a popisu projektových sanačních prací, monitoringu v rámci odtěžby kontaminovaných zemín, nakládáním s odpady a laboratorní práce. Dále pak legislativu a dokumenty sanačních prací jednotlivých lokalit.
140	Zpráva	1.1.2018	Legenda - seznam nemovitostí v majetku Středočeského kraje, BVVP Mladá		Legenda charakterizuje označení jednotlivých objektů a nemovitostí v oblasti Mladá.
141	Zpráva	1.1.2018	Seznam nemovitostí, jež jsou předmětem zápisu v KN		Seznam obsahuje soupis objektů v k.ú. Milovice nad labem. Jednotlivé objekty jsou popsány a je charakterizován způsob využití a číslo parcely.
142	Zpráva	1.1.2018	Seznam nemovitostí v majetku Středočeského kraje v BVVP Mladá-pozemky		Seznam obsahuje soupis pozemků v k.ú. Benátská Vrutice, k.ú. Milovice nad labem, k.ú.Zbožičko, Brodce nad Jizerou, k.ú.Kbel, k.ú. Lipník, k.ú. Staré Benátky, k.ú. Struhy. Seznam zaznamenává číslo parcely, druh pozemku a výměry v m2.
143	Zpráva	1.1.2018	Seznam nemovitostí v majetku Středočeského kraje v BVVP Mladá-stavby		Seznam obsahuje soupis staveb, jejich umístění a označení v oblasti Milovice nad labem, Straky a Struhy.
144	Zpráva	7.7.2009	Výpis z Katastru nemovitostí Nymburk- Milovice nad labem, Straky	B.I.R.T. GROUP, a.s. (katastr nemovitostí - Středočeský kraj)	Výpis obsahuje soupis nemovitostí a pozemků v okrese Nymburk v katastrálním území Milovice nad Labem a Straky.
145	Zpráva	26.6.2009	Analýza technického využití bývalého vojenského letiště Milovice-Boží Dar	B.I.R.T. GROUP, a.s., Ing. Arch Vladimír Soukenik	Zpráva pojednává o základních údajích, majetkových vztazích a limitů ve využití lokality Milovice a jejích objektů. Dále se zpráva zabývá využitím zájmového území, odhad investičních nákladů a rizik spojených s provedením. Součástí zprávy jsou přílohy v podobě fotodokumentace a mapových podkladů.
146	Zpráva	10.6.2005	Schvalovací protokol - modernizace železniční infrastruktury Praha - Milovice - Mladá boleslav	B.I.R.T. GROUP, a.s. (Krajský úřad Středočeského kraje)	Zpráva pojednává o možnosti vybudování železniční infrastruktury Praha-Milovice-Mladá Boleslav. V závěru je návrh schválen a stanoven ve variantě V2 jež nejvíce vyhovuje všem požadavkům a investičním nákladům.
147	Zpráva	3.10.2003	Posuzovací protokol - Studie možného rychlého železničního spojení Praha- Liberec	B.I.R.T. GROUP, a.s. (ČESKÉ DRÁHY, a.s., Odbor strategie a informatiky)	Zpráva pojednává o možnostech řešení a připomínky k jednotlivým úsekům navrhované tratě ve směru Praha-Milovice-Mladá Boleslav. Zpráva by měla svými připomínkami sloužit jako podklad pro projektové přípravy.
148	Zpráva	31.12.2008	Průzkum trhu práce - nezaměstnanost Středočeského kraje	B.I.R.T. GROUP, a.s. (MPSV)	Zpráva zobrazuje nezaměstnanost Středočeského kraje dle jednotlivých okresů
149	Zpráva		Průzkum srovnatelných zón ČR	B.I.R.T. GROUP, a.s.	Zpráva zobrazuje průměrný počet zaměstnanců v průmyslových zónách o rozloze nad 80 ha, v ČR.
150	Zpráva	2008 Srpen	Technicko-ekonomická studie a general letiště Milovice- Boží Dar	NIKODEM A PARTNER, spol. s.r.o.	Zpráva pojednává o technicko-ekonomické situaci a studiu rozvoje území bývalého VVP Mladá v oblasti letiště Milovice- Boží dar.
151	Zpráva	2008 Srpen	Průvodní zpráva - technicko-ekonomická studie letiště Milovice- Boží Dar	NIKODEM A PARTNER, spol. s.r.o.	Zpráva pojednává o základních údajích skupiny projektů, jejich klasifikaci, kapacity a stav BVVP Mladá. Dále se v průvodní zprávě pojednává o době realizaci, odhadu nákladů a posuzování vlivů na životní prostředí.
152	Zpráva	2008 Srpen	Technicko-ekonomická studie v oblasti letiště Milovice- Boží Dar	NIKODEM A PARTNER, spol. s.r.o.	Zpráva pojednává o hodnocení technicko-ekonomické situace v oblasti letiště Milovice - Boží dar.
153	Zpráva	2008 Srpen	Technicko-ekonomická studie v oblasti Technologický a logistický park (vč. průmyslové zóny)	NIKODEM A PARTNER, spol. s.r.o.	Zpráva pojednává o hodnocení technicko-ekonomické situace v oblasti Technologický a logistický park (vč. průmyslové zóny).
154	Zpráva	2008 Srpen	Technicko-ekonomická studie v oblasti cestovního ruchu, sportu a bydlení v bývalém VVP	NIKODEM A PARTNER, spol. s.r.o.	Zpráva pojednává o hodnocení technicko-ekonomické situace v oblasti cestovního ruchu, sportu a bydlení v bývalém VVP

Poř. č.	Typ podkladu	Datum	Název	Zhotovitel/Zdroj	Obsah
155	Zpráva	2008 Srpen	Studie rozvoje BVVP Mladá- Souhrnná část	NIKODEM A PARTNER, spol. s r.o.	Zpráva pojednává o limitech území a zhodnocení prostoru z hlediska dalšího rozvoje prostoru BVVP Mladá. Závěrem zprávy plyne vhodné využití prostoru v oblasti Milovice v podobě vybudování letiště s prodlouženou dráhou a realizace opravy dopravní sítě.
156	Zpráva	2008 Srpen	Katastrální území Milovice nad Labem - Informace o parcelách a majetku kraje	NIKODEM A PARTNER, spol. s r.o.	Zpráva obsahuje seznam parcel a majetku území Milovice nad Labem- Letiště 1a, Straky- Letiště 1a a Zbožíčko- Letiště 1a.
157	Zpráva	2008 Srpen	Katastrální území Milovice nad Labem - Informace o parcelách a majetku kraje	NIKODEM A PARTNER, spol. s r.o.	Zpráva obsahuje společně parcely s lokalitou Letiště 1a.
158	Zpráva	2008 Srpen	Katastrální území Milovice nad Labem - Informace o parcelách a majetku kraje	NIKODEM A PARTNER, spol. s r.o.	Zpráva obsahuje seznam parcel a majetku území Milovice nad Labem- Letiště 1b, které nemají společně parcely s lokalitou Letiště 1a.
159	Zpráva	2008 Srpen	Katastrální území Milovice nad Labem - Informace o parcelách a majetku kraje	NIKODEM A PARTNER, spol. s r.o.	Zpráva obsahuje seznam parcel a majetku území Milovice nad Labem- Logistika, Straky-Logistika, Zbožíčko- Logistika, Jiřice- Logistika.
160	Zpráva	2008 Srpen	Katastrální území Milovice nad Labem - Informace o parcelách a majetku kraje	NIKODEM A PARTNER, spol. s r.o.	Zpráva obsahuje seznam parcel a majetku území Milovice nad Labem- Residence.
161	Zpráva	2008 Srpen	Identifikace parcel KN - BVVP Mladá	NIKODEM A PARTNER, spol. s r.o.	Zpráva obsahuje seznam PK čísel k identifikaci parcel KN, k.ú. Straky.
162	Zpráva	15.9.2017	Vyjádření k možnosti připojení vodovodu a kanalizace	VaK Nymburk, a.s.	Zpráva pojednává o možnostech napojení vodovodu a kanalizace s průtokem 80m ³ /den na lokalitě AI a AI1.
163	Zpráva	27.2.2019	Posouzení pokroku ve strukturálních reformách a v předcházení a nápravě makroekonomické nerovnováhy	Evropská komise	Zpráva pojednává o hospodářské situaci a výhledu do budoucna pro ČR. Pojednává o pokroku v oblasti doporučení pro ČR od roku 2011-2018. Dále se zabývá reformami veřejných financí a daňových systémů, finančním sektorem, trhem práce a vzděláváním. Součástí sdělení jsou přílohy v podobě tabulek, grafů a rámečků.
164	Zpráva	31.5.2018	Dohoda o společném zájmu mezi společnostmi GE Aviation Czech a Středočeským krajem		Zpráva pojednává o dohodě mezi společnostmi GE Aviation Czech a Středočeským krajem, pro nalezení vhodné lokality nové centrály turbomotorů GE ve Středočeském kraji. Zpráva jedná o uzavření memoranda do roku 2020. Součástí dohody je seznam několika vhodných lokalit, které aktuálně vyhodnocuje Agentura pro podporu podnikání a investic, CzechInvest.
165	Zpráva	4.9.2017	Znalecký posudek - stanovení nájemného nemovitostí	SINCONSULT s.r.o	Zpráva obsahuje znalecký posudek zažádaný Středočeským krajem na stanovení obvyklého nájemného nemovitostí. Součástí posudku je Nález, jež se zabývá předmětem, účelem zpracování, identifikací vlastnictví a výchozími podklady pro posouzení posudku. Dále se charakterizuje posudek pomocí metodiky ocenění, základním vymezení, aplikací metod a dále charakteristikou předmětu ocenění. Na závěr se stanoví výše nájemného. V tomto posudku se jedná o stanovení nájemného v oblasti katastrálního území Milovice nad Labem jako varianta AI nebo varianta AI1.
166	Zpráva	10.12.2018	Dohoda o narovnání a smlouva o smlouvě budoucí - mezi Středočeským krajem a Mladá RP, s.r.o.	Středočeský kraj	Zpráva pojednává o dohodě mezi Středočeským krajem a společností Mladou RP, s.r.o. Dohoda se týká ukončení dlouhodobých sporů s negativním dopadem na využití nemovitostí Milovice- Mladá. Vyporiádání vzájemných práv a povinností při odstoupení od smlouvy. Předmětem je mimosoudní narovnání sporných vztahů, vzniklých 14. prosince 2010. Dále dohoda určila 4. srpna 2016 jako rozhodný datum pro ukončení smluvních vztahů a výši vypořádání nájemného a dalších plateb.

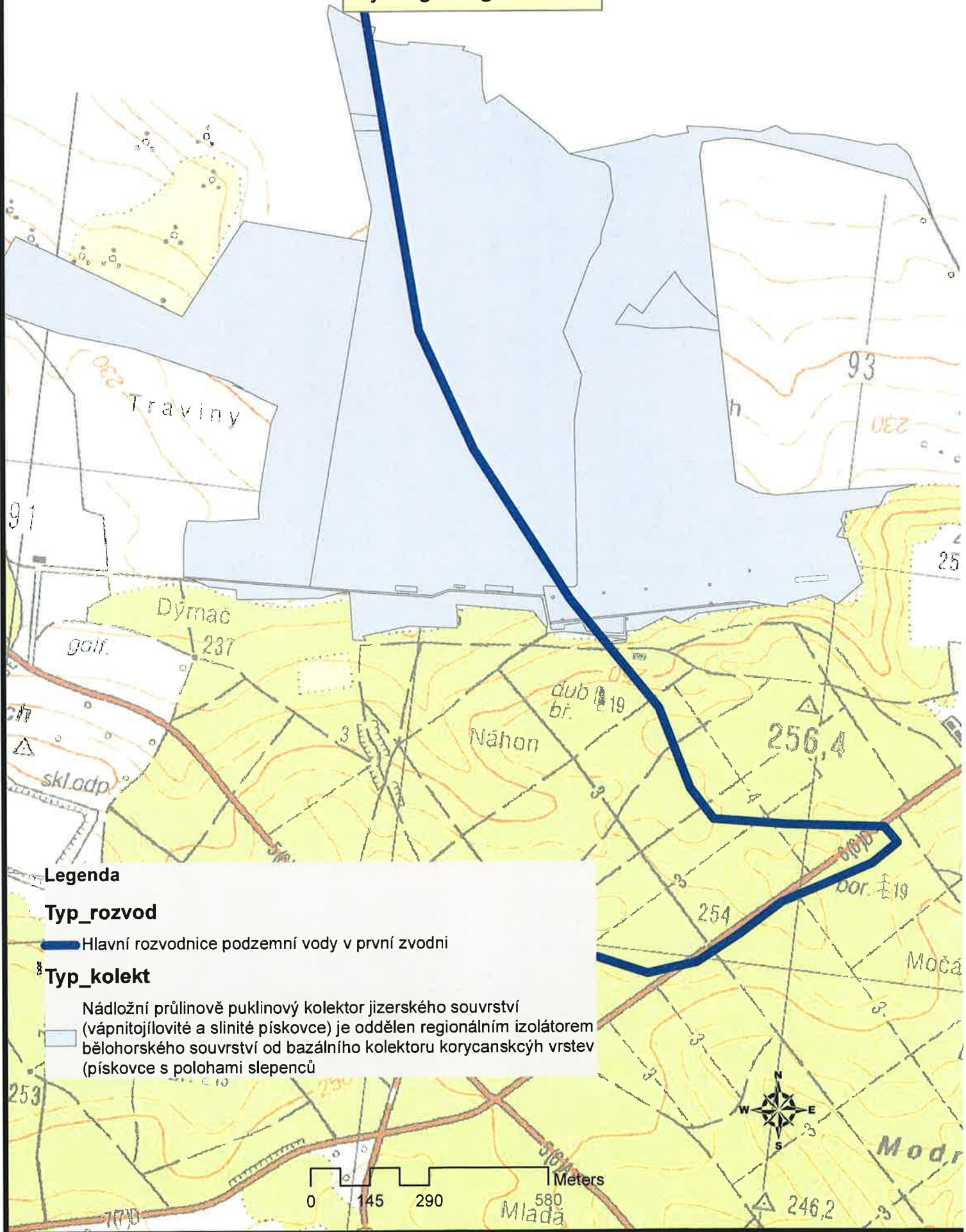
Poř. č.	Typ podkladu	Datum	Název	Zhotovitel/Zdroj	Obsah
167	Zpráva		Strategie rozvoje BVVP Mladá- Scénář rozvoje č. 1		Zpráva pojednává o 3 základních oblastech rozvoje. Jedná se o ochranu přírody a krajiny, vědě a výzkumu, udržitelnému cestovnímu ruchu a ekoturistice. Dále vědou, výzkumem a inovací v podobě vědeckotechnického parku a high-tech průmyslové zóny. A v poslední řadě multifunkční a testovací plochou (Valeo, hudební festivaly Votvírák ...).
168	Zpráva	29.5.2017	Usnesení č. 004-20/2017/RK	Rada Středočeského kraje	Zpráva pojednává o dohodě o společném záměru k uzavření dohody a narovnání s nájemcem Mladá RP a dohody o společném záměru Středočeského kraje se společností GEAC Czech. Závěrem je hejtmanka Středočeského kraje pověřena podepsat dohodu o společném záměru Středočeského kraje a se společností General Electric Aviation Czech s.r.o., a dále dohodu o informacích uzavřenou mezi GEAC a SK.
169	Zpráva		Projekty rozvoje území- vzorové projekty ze zahraničí	Petra Ringrose/Gerard Mcnamra	Zpráva shrnuje příklady vzorových projektů ze zahraničí, jež poslouží jako vzor pro navržení projektů strategicky významných oblastí Středočeského kraje. Využití různých programů pro strategické investice. Jako vzor zde slouží projekt Limerick, Grangegoreman a Nord pas de Calais-cap tri.
170	Zpráva	3.12.2018	Usnesení č. 030-37/2018/RK	Rada Středočeského kraje	Zpráva pojednává o uzavření dohody o narovnání a smlouvy o smlouvě budoucí se společností Mladá RP, s.r.o. Rada bere na vědomí situaci a podepsanou dohodu o narovnání a pověřuje hejtmanku Středočeského kraje podpisem dohody o narovnání a smlouvy o smlouvě budoucí.
171	Zpráva	10.12.2018	Usnesení č. 012-38/2018/RK	Rada Středočeského kraje	Zpráva pojednává o ukončení soudních sporů se společností Mladá RP, s.r.o. Rada souhlasí zpětvzetím žalob, stížností a návrhů podaných Středočeským krajem a se zpětvzetím žalob, stížností a návrhů podaných společností Mladá RP, s.r.o. Ukládá krajskému úřadu zajistit realizaci schválených usnesení.
172	Zpráva	18.3.2019	Usnesení č. 016-10/2019/RK	Rada Středočeského kraje	Zpráva pojednává o informaci o zastavení soudního řízení ve sporu se společností Mladá RP, s.r.o. Rada kraje bere na vědomí, že usnesení nebylo ke dni 12.3.2019 pravomocné a vzdává se práva odvolání.
173	Zpráva	15.4.2019	Usnesení č. 016-14/2019/RK	Rada Středočeského kraje	Zpráva obsahuje smlouvu o smlouvě budoucí a návrh smlouvy budoucí - Mladá RP, s.r.o. Rada kraje schvaluje návrh a doporučuje Finančnímu výboru schválit smlouvu a dále ukládá radnímu pro oblast bezpečnosti a zdravotnictví předložit smlouvu Zastupitelstvu na jeho nejbližším zasedání.
174	Zpráva	2010	Závěrečná zpráva Aktualizované analýzy rizik na lokalitě letiště Boží Dar a jeho okolí	ALFA SYSTeM, s.r.o.	Zpráva vyhodnotila území bývalého vojenského letiště Boží Dar s významným stupněm znečištění podzemních vod ropnými látkami na bázi leteckého petroleje, v dílčích lokalitách N1+N2, Čistírna, Parůžky a N6/1 (částečně kyslíkárna) vykazují masivní výskyt fáze ropného produktu na hladině podzemní vody a lokalita čistírna je zároveň kontaminována alifatickými chlorovanými uhlovodíky.

Poř. č.	Typ podkladu	Datum	Název	Zhotovitel/Zdroj	Obsah
175	Zpráva	1.12.2009	Analýza rizik bývalého stáčíště LPHM Čachovice a souvisejících produktovodů“ Závěrečná zpráva o průběhu monitoringu vybraných lokalit bývalého vojenského újezdu Mladá - lokality C skládky	ALFA SYSTEM, s.r.o.	Území bývalého železničního stáčíště leteckých pohonných hmot v Čachovicích vykazuje masivní úroveň znečištění podzemních vod ropnými látkami, zejména v prostoru bývalé železniční vlečky. Prokázáno bylo i významné znečištění ropnými látkami v podzákladí původní technologické budovy. Kontaminovány jsou i její stavební konstrukce a to i těžkými kovy. Nově vybudovanými hydrogeologickými objekty bylo prokázáno, že dochází k šíření znečištění podzemních vod mimo zájmovou lokalitu směrem k povrchové vodoteči Vlkavě. V oblasti produktovodů, které na železniční stáčíště navazují bylo prokázáno znečištění stavebních konstrukcí – šachet a zemín v jejich bezprostřední blízkosti. Dále bylo zjištěno, že znečištění podzemních vod, prokázané ve vrtu VŠ-2008
176	Zpráva	1.12.2009	Závěrečná zpráva o průběhu průzkumu a monitoringu vybraných lokalit širší oblasti bývalého vojenského újezdu Mladá	ALFA SYSTEM, s.r.o.	V závěrečné zprávě jsou vyhodnoceny výsledky monitoringu skládek v BVVP Mladá Milovice s doporučením dalšího postupu prací V závěrečné zprávě jsou vyhodnoceny výsledky průzkumných prací a monitoringu 16 tl lokalit v BVVP Mladá Milovice s doporučením dalšího postupu prací
177	Zpráva	1.12.2009		ALFA SYSTEM, s.r.o.	

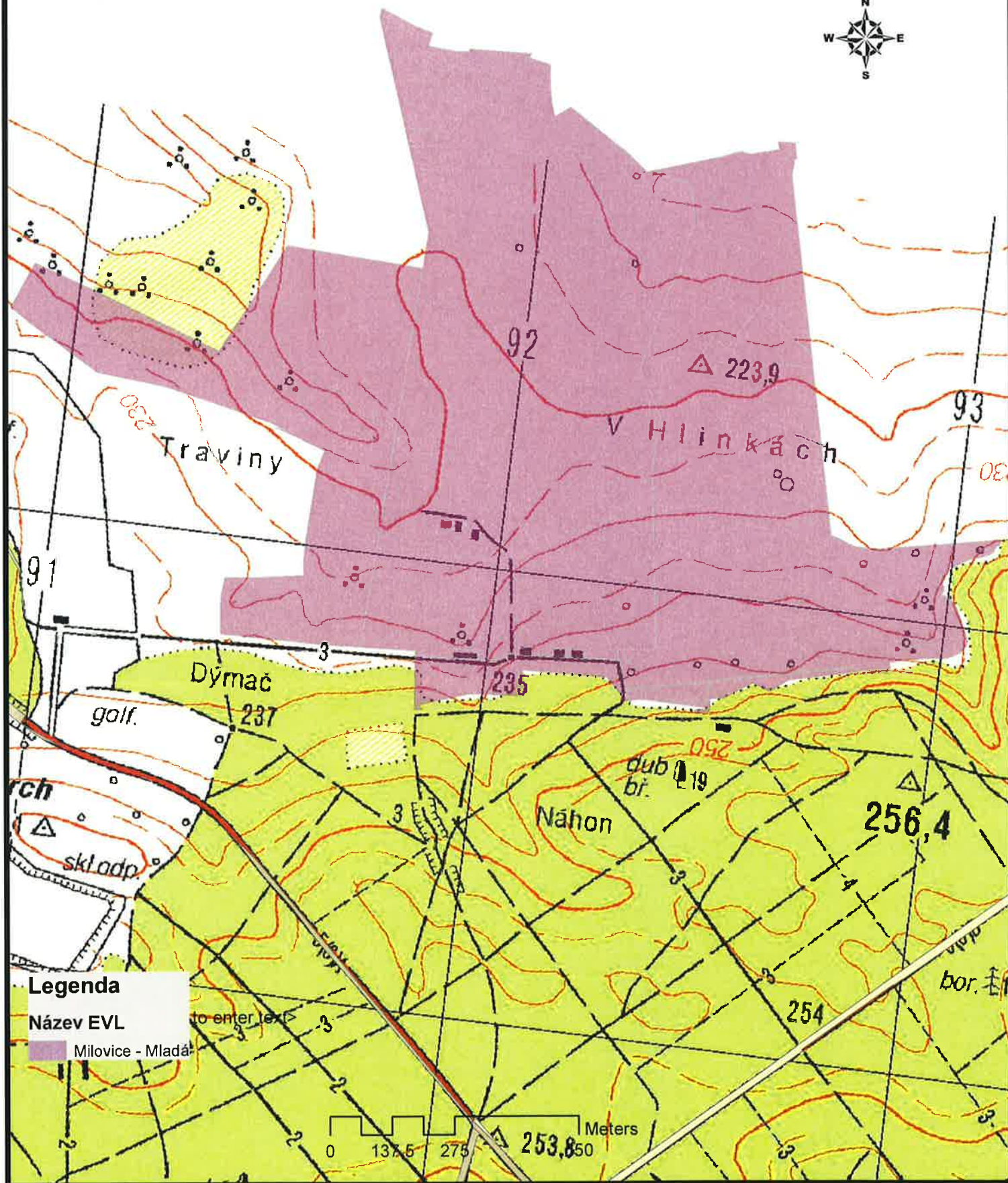
Geologie-část C



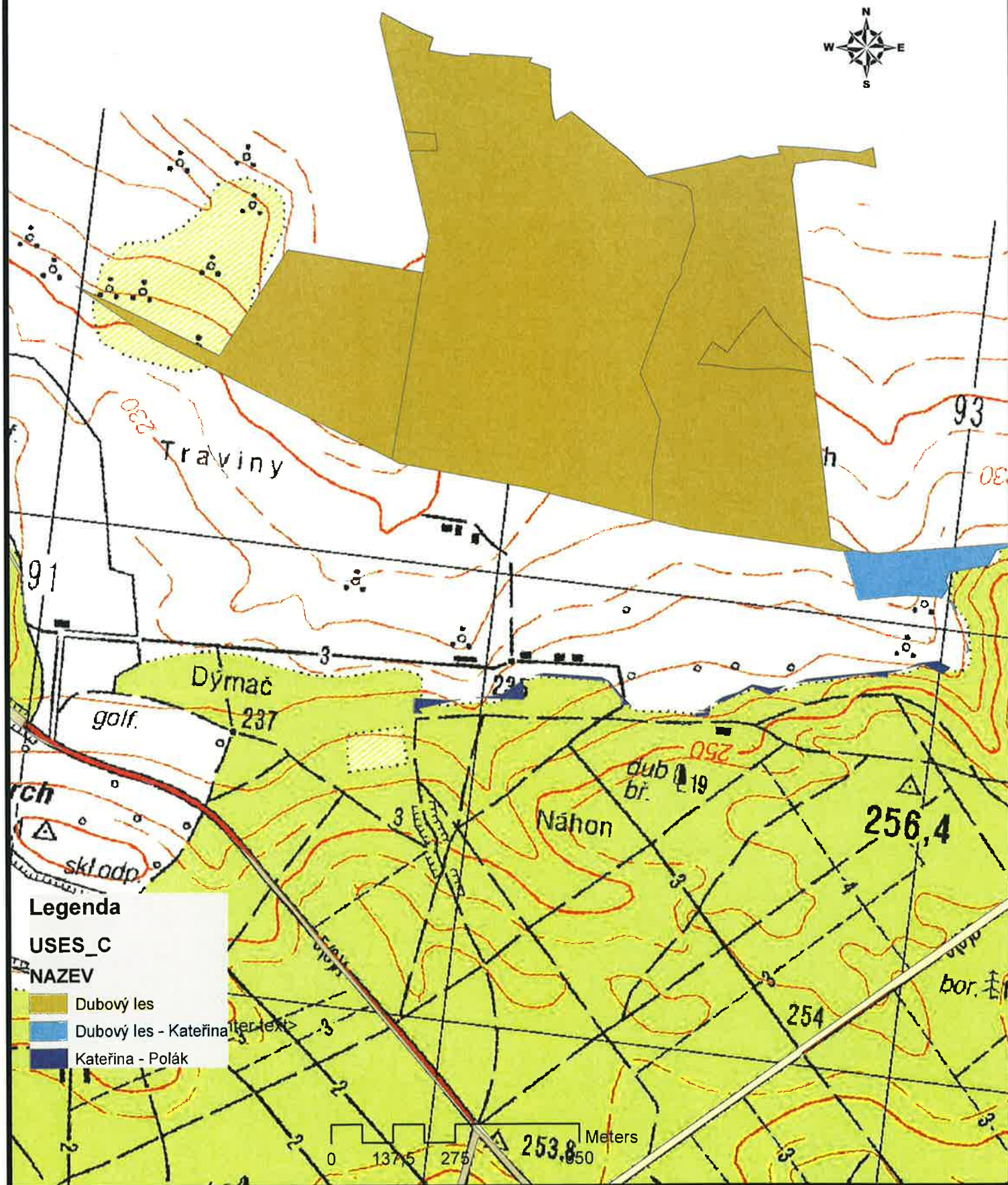
Hydrogeologie-část C



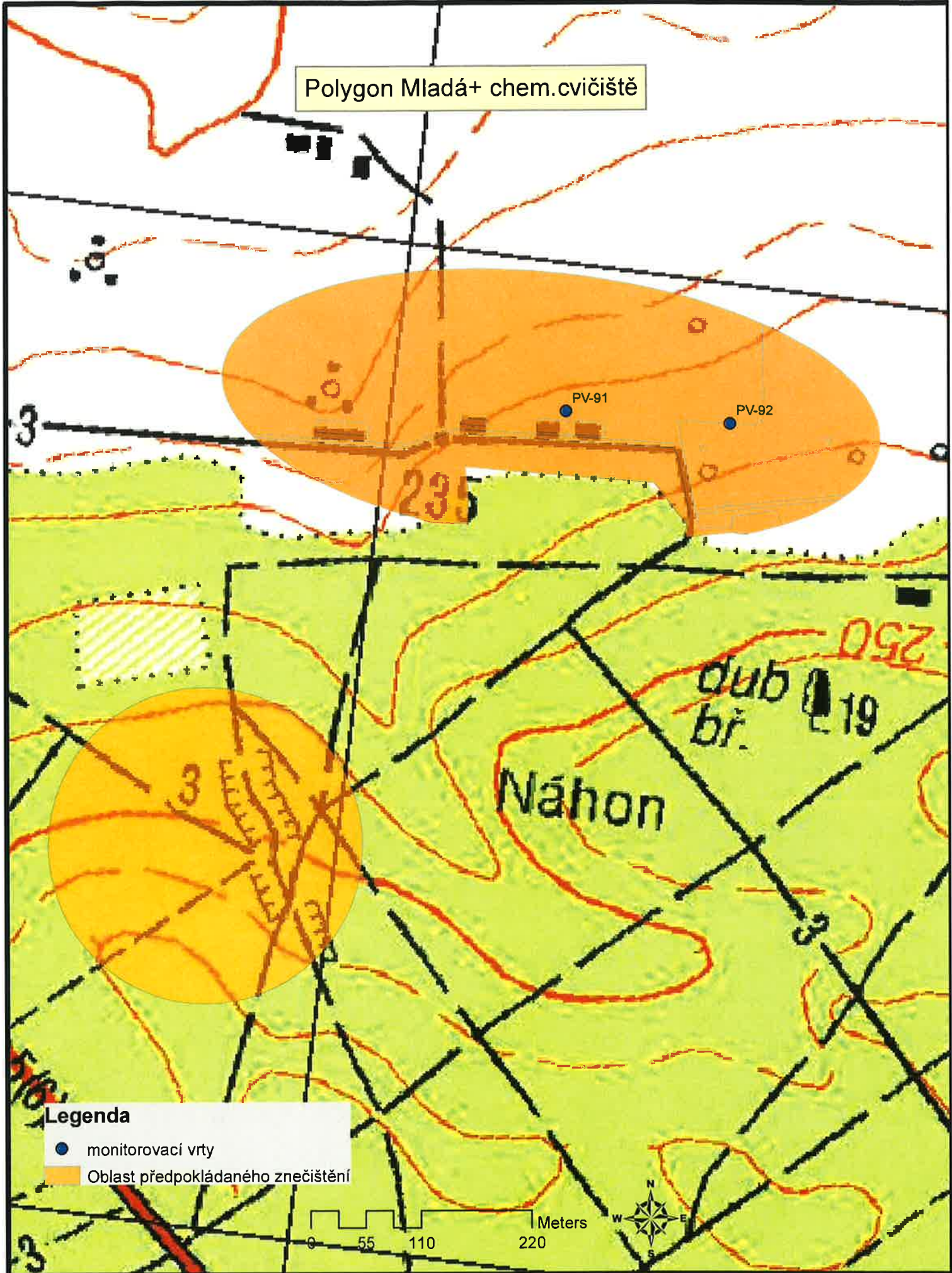
Rozdělení prostoru BVVP s ohledem na Evropsky významné lokality



Rozdělení prostoru BVVP s ohledem na územní systém ekologické stability-ÚSES



Polygon Mladá+ chem.cvičiště



Legenda

- monitorovací vrty
- Oblast předpokládaného znečištění

