

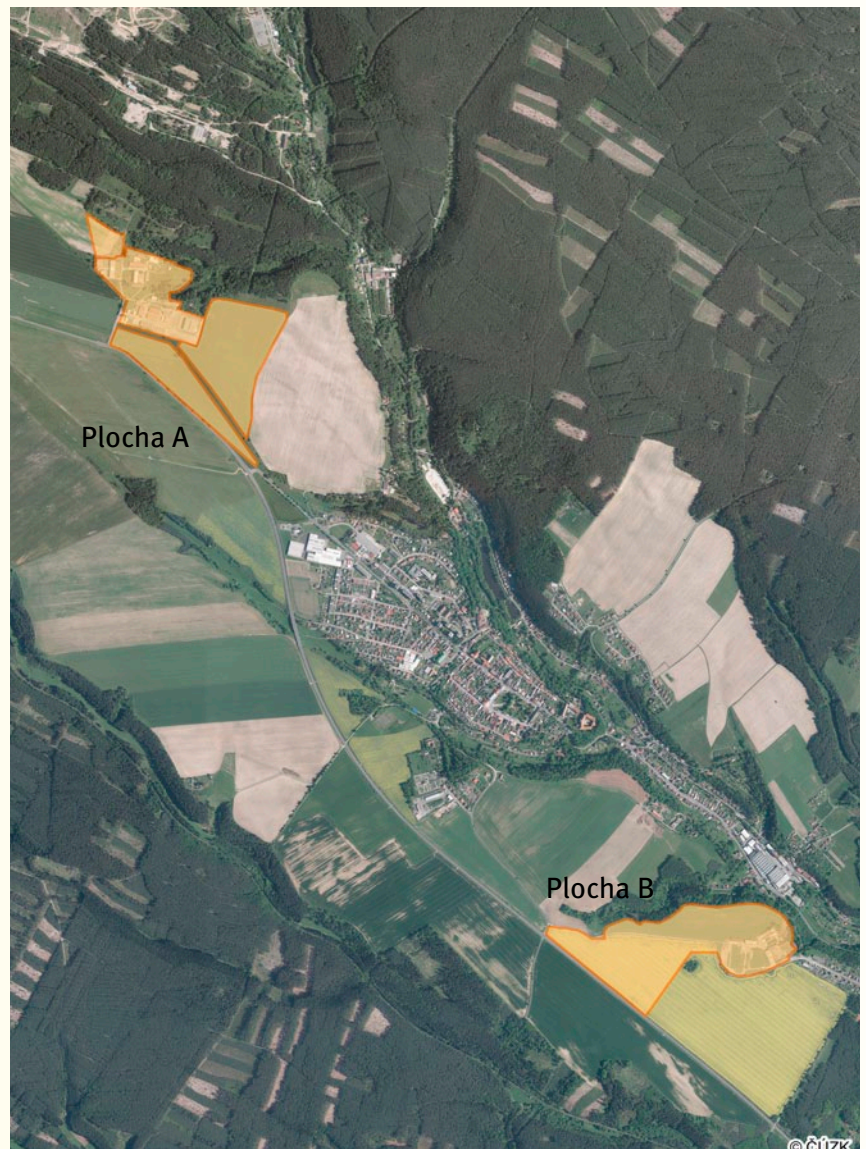
Bělá pod Bezdězem

Průmyslové zóny Vazačka a Panin Dvůr

32 ha a 16 ha pro lehký průmysl, velkoobchod, autodopravu, dílny

Bělá pod Bezdězem s 5 tisíci obyvatel leží při severní hranici Středočeského kraje, asi 15 km severozápadně od Mladé Boleslavi. Historické královské město založené počátkem 14. století je dnes městskou památkovou zónou. Množstvím památek a atraktivním přírodním okolím, jemuž vévodí vrch Velký Bezděz se zříceninou hradu, je vyhledávaným letoviskem. K tradiční dřevařské výrobě, papírenství či textilní výrobě se přidávají další druhy ekonomických aktivit, pro něž město vytváří příznivé podmínky.

Město Bělá pod Bezdězem představuje dvě rozvojové lokality. Plocha A leží na území bývalých kasáren Armády České republiky a plocha B na katastrálním území města. Obě lokality mají výhodnou polohu u silnice I/38.





Bělá pod Bezdězem

Počet obyvatel: (SLDB 2001/1. 1. 2014) 4 789 / 4 862

Počet ekonomicky aktivních obyvatel: 5 306 tis. (Česká republika 2013)

Počet ekonomicky aktivních obyvatel v kraji: 660,6 tis. (rok 2013)

Podíl nezaměstnaných osob: (09/2014)

4,4 % (okres Mladá Boleslav), 6,3 % (Česká republika)

Průměrná hrubá měsíční mzda: (09. 2014)

25 191 Kč (Středočeský kraj), 25 159 Kč (Česká republika)

Vybrané místní podniky: Tiberina (kovové výrobky pro automobilový průmysl), Papírny Bělá (papírové obaly), Sklárna a brusírna skla, Atmos (výroba zplynovacích kotlů)

Vzdálenosti: Praha 65 km, Mladá Boleslav 16 km, Liberec 63 km, Ústí nad Labem 72 km, Drážďany 132 km

Geografické a historické souvislosti

300 m nad mořem • první zmínka o obci r. 1304, zakládací listina z r. 1337 • městská památková zóna v Bělé pod Bezdězem, renesanční radnice, renesanční zámek, kostel Povýšení sv. Kříže, klášter s kostelem sv. Václava, vesnická památková zóna v části Březinka • Atraktivní místa v okolí: památková rezervace Víška (Březovice), hrad Bezděz, Máchovo jezero, Kokořínsko, Český ráj, v Mladé Boleslavi sportovní hala, fotbalový stadion, golfové hřiště.

Obec s rozšířenou působností (3. stupně): Mladá Boleslav

Obec s pověřeným obecním úřadem (2. stupně): Bělá pod Bezdězem

Stavební úřad: Bělá pod Bezdězem

Finanční úřad: Mladá Boleslav

Živnostenský úřad: Mladá Boleslav

Investiční zóna

Základní údaje

Rozloha: 32 ha Vazačka (plocha A), 16 ha Panin Dvůr (plocha B), Předpokládané využití: lehký průmysl, skladové areály, velkoobchodní prodej a distribuce, autodoprava

Umístění zón: • Vazačka (plocha A) 1 km severozápadně od okraje města • Panin Dvůr (plocha B) 500 m jihovýchodně od centra města.

Obě lokality u silničního obchvatu – silnice I/38

Dnešní využití a majetkové poměry: • plocha A – pozemky ve vlastnictví Města Bělá pod Bezdězem • plocha B – orná půda ve vlastnictví jedné fyzické osoby

Územní plán – regulativy, limity

Zóny jsou určeny pro lehký průmysl, skladové areály, velkoobchodní prodej a distribuci, autodopravu

Dopravní napojení

Silnice: I/38, vzdálena 50 m od průmyslové zóny, rychlostní komunikace č.10 ve vzdálenosti 15 km

Železnice: ve vzdálenosti 2 km železniční stanice Bělá pod Bezdězem na trati č. 080 (Bakov n. J.–Česká Lípa)

Regionální letiště: Mladá Boleslav (18 km), veřejné mezinárodní letiště Mnichovo Hradiště (Hořkovice, 19 km)

Technická infrastruktura

Voda: Vazačka - veřejný vodovodní řad v zóně, Panin Dvůr – ve vzdálenosti 300 m

Kanalizace: Vazačka – má vlastní ČOV, Panin Dvůr – ve vzdálenosti 500 m

Elektrina: vedení 22 kV v obou lokalitách

Plyn: Vazačka – ve vzdálenosti 1,5 km, Panin Dvůr – vysokotlaká regulační stanice ve vzdálenosti 100 m

Průmyslové odpady: nejbližší skládka v Benátkách nad Jizerou (30 km), dále Liberec

Kontakty

Městský úřad Bělá pod Bezdězem:

Masarykovo nám. 90, 294 21 Bělá pod Bezdězem,
tel.: +420 326 700 911, www.mubela.cz

Krajský úřad Středočeského kraje:

Odbor regionálního rozvoje, Zborovská 11, 150 21 Praha 5,
tel.: +420 257 280 111, <http://www.kr-stredocesky.cz>

Stavební úřad:

MÚ Bělá pod Bezdězem, Masarykovo náměstí 90,
294 21 Bělá pod Bezdězem, tel.: +420 326 700 919