

Mladá

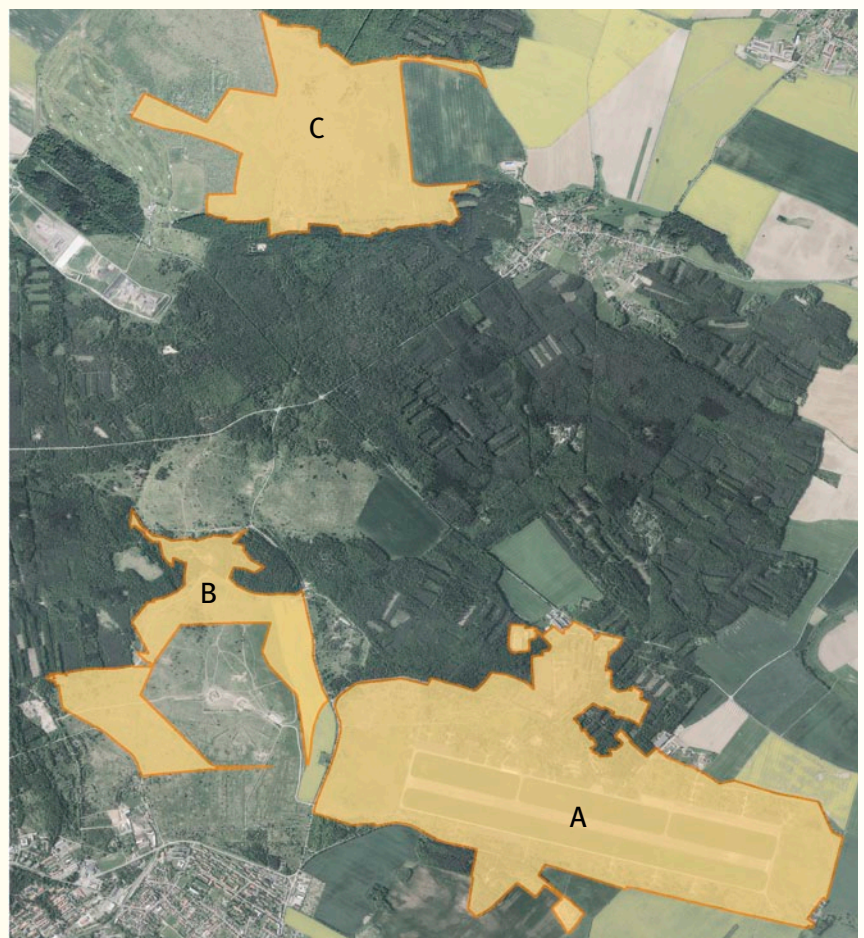
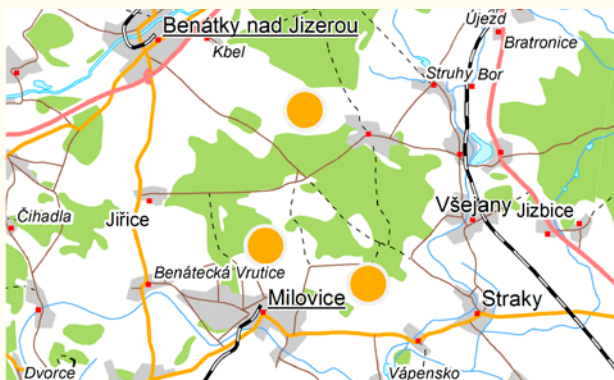
Bývalý vojenský výcvikový prostor

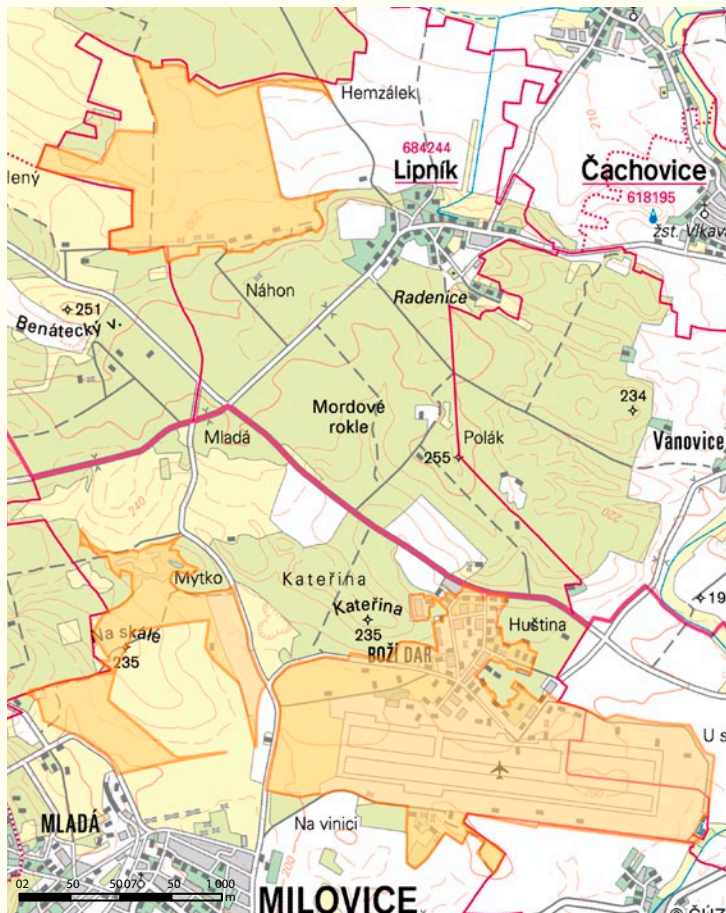
Rozvojová lokalita ve vlastnictví Středočeského kraje a ve správě společnosti Mladá RP s.r.o. 646 ha rozdělených do tří dílčích lokalit s předpokládaným využitím: technologický a logistický park, průmyslová zóna, cestovní ruch, volnočasové aktivity, bydlení a další občanská vybavenost

Bývalý vojenský výcvikový prostor Mladá (dále jen BVVP Mladá) se nachází nedaleko Mladé Boleslavi, Lysé nad Labem a Nymburka, v bezprostřední blízkosti města Milovice, jehož administrativní součástí je i část prostoru. Vojenský újezd Mladá sloužil od roku 1904 do roku 1991 jako vojenské cvičiště. Postupně se zde vystřídalo pět armád: rakousko-uherská, československá, německá, československá a sovětská. Po odchodu sovětského okupačního vojska se samotné město Milovice začalo dynamicky rozvíjet, zaznamenalo velký nárůst počtu obyvatel (od roku 1991 z původních cca 1100 obyvatel na současných více jak 10350). Po neúspěšné privatizaci zajišťované státem získal velkou část BVVP Mladá, včetně

letiště Milovice-Boží dar a přilehlých pozemků a nemovitostí (cca 670 ha), Středočeský kraj. Od roku 2010 jsou pozemky v dlouhodobém pronájmu spol. Mladá RP. Základní sanace, pyrotechnické průzkumy a rekultivace již byly dokončeny.

Rozvojová lokalita má výhodnou polohu v rámci střední Evropy a České republiky. Leží v blízkosti hlavního města Prahy a mezi významnými centry Středočeského kraje Mladou Boleslaví a Nymburkem. Její součástí je bývalé vojenské letiště Milovice-Boží Dar s 2500 m dlouhou vzletovou a přistávací dráhou, rozsáhlými pojezdovými drahami a okolními pozemky o celkové velikosti 377 ha.





Mladá

Počet obyvatel: (SLDB 2001/1. 1. 2014) 4 212 / 10 338
Počet ekonomicky aktivních obyvatel: 5 306 tis. (Česká republika 2013)
Počet ekonomicky aktivních obyvatel v kraji: 660,6 tis. (rok 2013)
Podíl nezaměstnaných osob: (09/2014)
 7,7 % (okres Nymburk), 6,3 % (Česká republika)
Průměrná hrubá měsíční mzda: (09. 2014)
 25 191 Kč (Středočeský kraj), 25 159 Kč (Česká republika)
Vybrané místní podniky: Benet Automotive s.r.o., Ponec, s.r.o.,
 IT Trade, a.s., IRE s.r.o.
Vzdálenosti: Praha 30 km, Nymburk 15 km, Mladá Boleslav 26 km

Geografické a historické souvislosti

221 m nad mořem, první zmínka dle archiválií je z roku 1396. Milovice jsou známé především svým bývalým vojenským prostorem v části zvané Mladá. V tomto prostoru, zřízeném již za Rakousko-Uherska roku 1904, žilo během okupace Československa po roce 1968 více než 100.000 sovětských vojáků s rodinnými příslušníky, kteří zde měli velké zájem. Po konci okupace začal být vojenský prostor přestavován pro potřeby civilního obyvatelstva a za posledních několik let se do nových bytů ve městě nastěhovalo mnoho nových lidí ze všech koutů země.
Atraktivní místa v okolí: vojenský hřbitov, Park Mirakulum, kostel sv. Kateřiny Alexandrijské, Benátky nad Jizerou, zámek Loučeň

Obec s rozšířenou působností (3. stupně): Lysá nad Labem
Obec s pověřeným obecním úřadem (2. stupně): Lysá nad Labem
Stavební úřad: Milovice
Finanční úřad: Nymburk
Živnostenský úřad: Lysá nad Labem

Investiční zóna

Základní údaje

Rozloha: celkem 646 ha, lokalita A – Letiště Milovice – Boží Dar (377 ha), lokalita B – pod Benáteckým vrchem (103 ha), lokalita C - Lipník (165 ha)

Předpokládané využití: Lokalita A - vnitrostátní resp. mezinárodní letiště, technologický a logistický park, průmyslová zóna, vědeckotechnologický park, výstavní areál, cvičný a zkušební polygon, sportovní areál, občanská vybavenost, cestovní ruch; Lokalita B - činnosti odpovídající charakteru území (součást Přírodní rezervace Benátecký vrch), cestovní ruch a volnočasové aktivity, zemědělství, offroad park, součást vědeckotechnologického parku; Lokalita C - cestovní ruch a volnočasové aktivity, zemědělství, offroad park
Dnešní využití a majetkové poměry: Koncem roku 2006 získal prezentovanou část BVVP do vlastnictví Středočeský kraj, který za účelem zajištění správy a rozvoje daného území uzavřel se spol. Mladá RP dlouhodobou smlouvu. V současné době probíhá v prostoru poslední fáze rozsáhlé rekultivace částečně zdevastovaného a nevyužívaného území (nově dochází např. k rozsáhlým demolicím a rekonstrukci letištní plochy a vybraných staveb)

Územní plán – regulativy, limity

Z důvodu usměrnění územního rozvoje vojenského prostoru byly zpracovány ÚP VÚC Mladá a ÚP sídelního útvaru Milovice. V některých částech prostoru není možné s ohledem na jeho předchozí využití zcela vyloučit ekologické zátěže především v podobě kontaminace ropnými látkami a pyrotechnikou. Základní dekontaminace a sanace území již byly provedeny, před započátkem stavebních prací je ale nutné provést pyrotechnický průzkum. Pravděpodobnost výskytu závažných ekologických zátěží je po provedených sanacích podstatně omezena. Z hlediska ochrany přírody a krajiny se lokalita B nalézá v přírodní rezervaci, lokalita C je součástí Evropsky významné lokality NATURA 2000. Lokalitě se nenachází v záplavovém území ani v chráněném ložiskovém území. Nejsou zde vymezeny prognózní zdroje nerostných surovin, v prostoru se nenalézají dobývací prostory, poddolovaná území ani ochranná pásma vodních zdrojů

Dopravní napojení

Silnice: Dálnice D11 Praha-Poděbrady-Hradec Králové je přístupná po komunikaci II/272, exit 18 - Bříství ve vzdálenosti 13,5 km. Rychlostní komunikace R10 je přístupná po komunikaci III/27212, exit 27 – Benátky nad Jizerou ve vzdálenosti 7,7 km
Železnice: Dotčeným územím prochází železniční trať č. 231 Praha-Lysá nad Labem-Nymburk-Kolín s odbočením č. 232 do Milovic. V Nymburce se napojuje trať č.071 Nymburk-Mladá Boleslav.
Regionální letiště: v místě bývalé vojenské letiště Milovice-Boží Dar, veřejné vnitrostátní letiště v Mladé Boleslavi (cca 25 km), veřejné mezinárodní letiště Mnichovo Hradiště (42 km), Letiště Václava Havla Praha (59 km)

Technická infrastruktura

Voda: napojeno na vodovodní síť
Kanalizace: v lokalitě A kapacitně dostačující ČOV, nově rekonstruována
Elektřina: napojeno na elektrickou síť s dostatečným množstvím volné kapacity
Plyn: není, cca 2km vzdálené připojení

Kontakty

Městský úřad Milovice:

náměstí 30. června 508, 289 23 Milovice – Mladá, tel.: +420 325 517 111, meu@mesto-milovice.cz,

Krajský úřad Středočeského kraje:

Odbor regionálního rozvoje, Zborovská 11, 150 21 Praha 5, tel.: +420 257 280 111, www.kr-stredocesky.cz

Stavební úřad:

náměstí 30. června 508, 289 23 Milovice – Mladá, tel.: +420 325 517 161-4,
Mladá RP s.r.o., Točitá 1964/34, 140 00 Praha 4, tel.: +420 241 485 104 info@aero-milovice.cz