

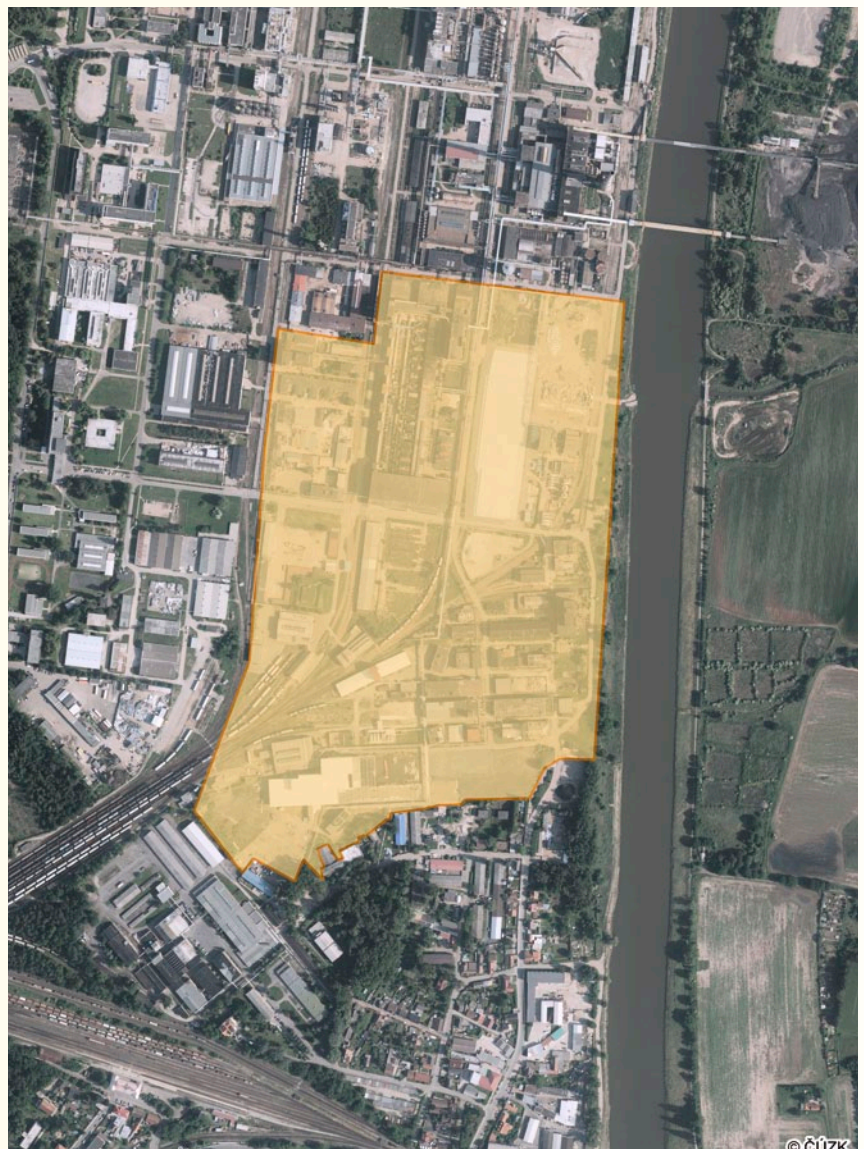
Neratovice

Část areálu Spolana

30 ha území typu brownfields v areálu společnosti SPOLANA a. s.

Město Neratovice s necelými 17 000 obyvateli patří k nejmladším městům v České republice a je úplně nejmladším městem na řece Labe. Leží v Polabské nížině 20 km severně od Prahy. Obrovský rozmach chemického průmyslu zde nastal za druhé světové války a zejména po ní, kdy došlo k výstavbě gigantického podniku Spolana a menší, ale rovněž významné Lachemy.

Pozemky se stavbami typu brownfields na katastrálním území Neratovice, zčásti na katastrálním území Libiš, na levém břehu řeky Labe. Nachází se v jihovýchodní části cca 140 ha areálu společnosti Spolana a. s., směrem k zástavbě města Neratovice.





Neratovice

Počet obyvatel: (SLDB 2001/1. 1. 2014) 16 318 / 16 254

Počet ekonomicky aktivních obyvatel: 5 306 tis. (Česká republika 2013)

Počet ekonomicky aktivních obyvatel v kraji: 660,6 tis. (rok 2013)

Podíl nezaměstnaných osob: (09/2014)

8,0 % (okres Mělník), 6,3 % (Česká republika)

Průměrná hrubá měsíční mzda: (09. 2014)

25 191 Kč (Středočeský kraj), 25 159 Kč (Česká republika)

Vybrané místní podniky: Lach-Ner, s. r. o. (výroba chemikálií), Nera-Agro, s. r. o. (výroba a prodej agrochemikálií), Revel Plus, s. r. o. (elektroinstalace) Kasten, Nerastav, stavební firma Červenka (stavební firmy), Ecotextil (výroba netkaných textilií), HFH, s. r. o. (kovoobrábění), Sunap, s. r. o. (kovovýroba), Pola, s. r. o. (výroba laminátů)

Vzdálenosti: Praha 20 km, Mělník 13 km, Brandýs nad Labem 14 km, Kralupy nad Vltavou 20 km, Mladá Boleslav 45 km

Geografické a historické souvislosti

162 m nad mořem • první písemná zpráva (dříve Neradice) pochází z roku 1227 • partnerské město Radeberg (Německo) • zámek v jihovýchodní části Lobkovic. Za třicetileté války byl vydrancován a značně poničen. Vcelku zůstala jen věž, ke které nechal kníže Ferdinand August Lobkowitz v r. 1679 přistavět zámek v barokním stylu. V letech 1852 až 1860 píše na zámku František Palacký podstatnou část svého stěžejního díla „Dějiny národu českého v Čechách a v Moravě“ • hrobka Františka Palackého, zapsaná v Ústředním seznamu kulturních památek České republiky • kostelík sv. Vojtěcha – r. 1666 jej nechává vystavět hrabě Ferdinand Vilém Slavata. Kostelík ve svém nitru ukrývá kámen, na němž dle legendy odpočíval pražský biskup Vojtěch při návratu z (Staré) Boleslavi, kde 28. září 987 sloužil poutní mši svatou za sv. Václava

Obec s rozšířenou působností (3. stupně): Neratovice

Obec s pověřeným obecním úřadem (2. stupně): Neratovice

Stavební úřad: Neratovice

Finanční úřad: Praha-východ, Neratovice

Živnostenský úřad: Neratovice

Investiční zóna

Základní údaje

Rozloha: 30 ha

Předpokládané využití: průmyslová výroba i chemická, skladování

Umístění zóny: lokalita se nachází na severním okraji města Neratovice, v uzavřeném areálu lemovaném po delší straně řekou Labe. K severní části areálu přiléhá přírodní rezervace Černínovsko

Dnešní využití a majetkové poměry: vlastníkem lokality je SPOLANA a. s. Neratovice. Zóna je umístěna v jihozápadní části uzavřeného areálu SPOLANA a. s. Neratovice. V jižní části probíhá odstraňování starých ekologických zátěží – financované státem. Blok B1 – sanace staré elektrolýzy, část A1 – sanace dioxinů - do roku 2022. V rámci areálu je již několik komerčních budov využíváno soukromými subjekty

Územní plán – regulativy, limity

Území dle platného územního plánu pro průmyslovou výrobu a sklady. Dominantně je určeno pro služby a provozy s rušícím vlivem a s velkým obratem zboží, vhodné jsou odstavné plochy a garáže, přípustná je obchodní vybavenost nadměstského významu. Plošné regulativy - 40% zastavěnost budovami, 30% zpevněné plochy, 30% zeleň. Výškové regulativy - 2 nadzemní podlaží a max. 10,0 m výšky nad terénem. Využití plochy je dále limitováno záplavovým územím Q100 řeky Labe. V plánu společnosti SPOLANA a.s. je eliminace těchto jevů

Dopravní napojení

Silnice: dopravní napojení z okolních obcí a měst – plně dostupný.

V rámci areálu zpevněné komunikace – asfaltový povrch nebo panely - napojení na hlavní silniční tahy - silnici II/101 (Neratovice – Kostelec nad Labem – Brandýs nad Labem), I/9 (Česká Lípa – Mělník – Neratovice – Praha) a dálnici D8 (Praha – Ústí nad Labem – Německo), exit 1 (14 km), exit 9 (13 km)

Hromadná doprava: zastávky hromadné autobusové dopravy jsou situovány k hlavním branám areálu

Železnice: areál napojen na železniční síť Českých drah, přes nádraží Neratovice vlastním vlečkovým připojením. Vlečkovíště je pro potřeby Chemoparku společností Spolana a. s. využíváno

Loďní doprava: současně době jsou vybudovány dva přístavy, z toho severní přístav má omezený provoz pro lodě do nosnosti 1000 t

Regionální letiště: neveřejné mezinárodní letiště Vodochody (20 km), veřejné vnitrostátní letiště Mladá Boleslav (45 km), veřejné mezinárodní letiště Mnichovo Hradiště (63 km), Letiště Václava Havla Praha (36 km)

Technická infrastruktura

Voda: areál napojen na pitnou vodu, dále pak k užití užitková, čířená, hrubě filtrovaná, cirkulační (oteplená, chlazená), demineralizovaná voda

Kanalizace: nezávadná, splašková a dle lokality i chemická

Elektřina + plyn a ostatní: zemní plyn, pára, optické kabely, u areálu je 110kV rozvodna

Kontakty

Městský úřad Neratovice:

Kojetická ul. 1028, 277 11 Neratovice,
tel.: +420 315 650 333, +420 315 650 444
www.neratovice.cz

Krajský úřad Středočeského kraje:

Odbor regionálního rozvoje, Zborovská 11, 150 21 Praha 5,
tel.: +420 257 280 111, www.kr-stredocesky.cz

Stavební úřad:

Kojetická ul. 1028, 277 11 Neratovice,
tel.: +420 315 650 326