

Nymburk

Středočeský kraj

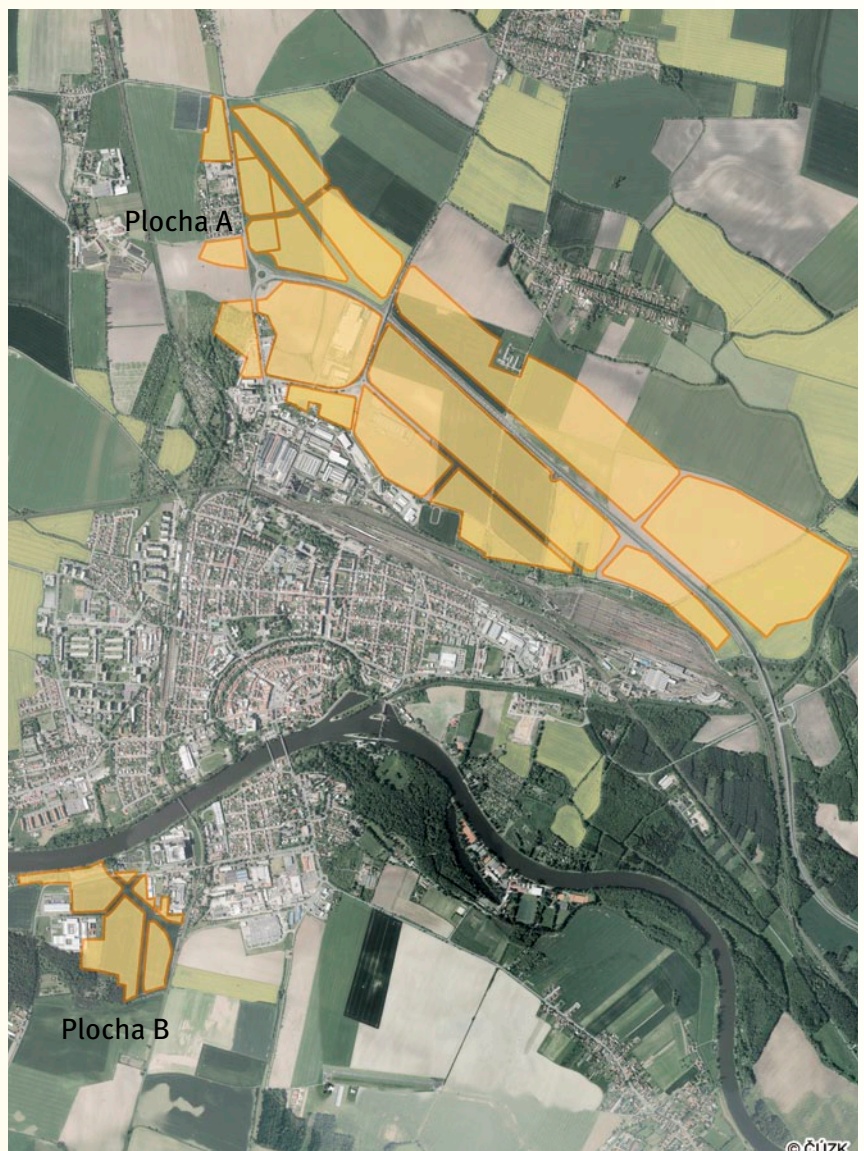
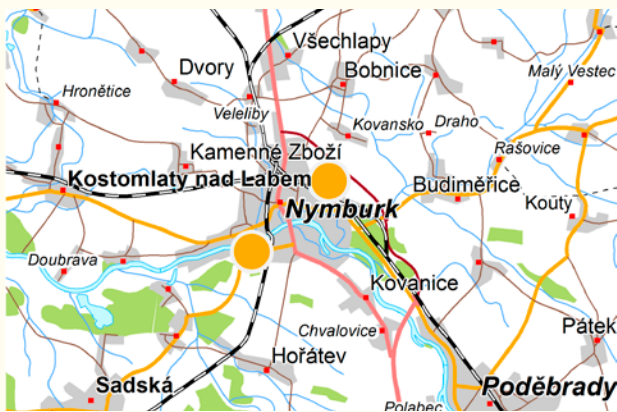
Průmyslové zóny Sever a Jih

Sever - 260 ha pro průmyslovou výrobu a sklady

Jih - 28 ha pro průmyslovou výrobu a sklady

Město Nymburk, dnes s téměř 15 000 obyvateli, vzniklo na ostrohu nad soutokem Labe s Mrlinou při zemské stezce do Slezska. Brzy se stalo jedním z nejvýznamnějších královských měst. Centrum města s důkladným opevněním a vodními příkopy vybudovali němečtí a holandsští kolonisté. Dnes je významným regionálním a průmyslovým centrem a důležitým železničním uzlem.

Obě rozvojové lokality přiléhají k zastavěnému území města, na severu u budovaného obchvatu města (přeložka silnice I/38) a na jihu u plánované přeložky silnice II/330. Zóna Jih je určena spíše menším investorům a počítá se zde s vybudováním přístaviště pro říční lodě a současně také s napojením na železnici. V obou zónách již některé firmy zahájily svou činnost.





Nymburk

Počet obyvatel: (SLDB 2001/1. 1. 2014) 14 407 / 14 881
Počet ekonomicky aktivních obyvatel: 5 306 tis. (Česká republika 2013)
Počet ekonomicky aktivních obyvatel v kraji: 660,6 tis. (rok 2013)
Podíl nezaměstnaných osob: (09/2014)
 3,4 % (okres Praha východ), 6,3 % (Česká republika)
Průměrná hrubá měsíční mzda: (09. 2014)
 25 191 Kč (Středočeský kraj), 25 159 Kč (Česká republika)
Vybrané místní podniky: Maschienenfarik Niehoff s.r.o.; Sladovny Soufflet ČR a.s.; Pivovar Nymburk s.r.o.; Magna Exteriors & Interiors (Nymburk) s.r.o.; Donauchem s.r.o.; Industry Plant LG a.s.; Changhong Europe Electric s.r.o.; JDK s.r.o.; Model Obaly a.s.; Probo Trans s.r.o.
Vzdálenosti: Praha 45 km, Poděbrady 6 km, Kolín 24 km, Mladá Boleslav (27 km)

Geografické a historické souvislosti

193 m nad mořem • první zmínka z roku 1219 • zbytky městského opevnění – cihlové zdi s novogotickým cimbuřím a šesti věžemi
 • sakrální stavby – chrám sv. Jiljí, kaple sv. Jana, kostel sv. Jiří
 • renesanční a secesní vodárenské věže • muzeum s expozicí spisovatele Bohumila Hrabala • anglický park Ostrov • sportovní centrum
Atraktivní místa v okolí: Poděbrady – lázně, golfové hřiště, Benátky n. J. – golfové hřiště, jezero v Sadské, rozsáhlé obory u Jabkenic, Loučeně a Mcel

Obec s rozšířenou působností (3. stupně): Nymburk

Obec s pověřeným obecním úřadem (2. stupně): Nymburk

Stavební úřad: Nymburk

Finanční úřad: Nymburk

Živnostenský úřad: Nymburk

Investiční zóna

Základní údaje

Rozloha: Sever – 260 ha, Jih – 28 ha

Předpokládané využití: průmyslová výroba a sklady

Umístění zóny: • zóna Sever – severně od hlavního a seřazovacího nádraží, na severní straně vymezena hranicí katastrálního území Nymburk • zóna Jih – mezi Labem a plánovanou přeložkou silnice II/330

Dnešní využití a majetkové poměry: • zóna Sever – využito přes 21 ha (Magna Exteriors & Interiors (Nymburk) s.r.o, Changhong Europe Electric s.r.o a Podnikatelský inkubátor Nymburk)
 • zóna Jih - volné pozemky, město vykupuje pozemky do svého vlastnictví

Územní plán – regulativy, limity

Využití zón je v souladu s platným územním plánem (plochy průmyslové výroby a skladů). Zástavba musí respektovat měřítko a kontext okolí, areály je nutno doplnit izolační zelení

Dopravní napojení

Silnice: dálnice D11 ve vzdálenosti 10 km (sjezd Sadská) nebo 7 km (sjezd Poděbrady), napojení na silnici I/38 a dále R10 do Mladé Boleslavi (Sever) a silnici II/330 (Jih)

Železnice: č. 061 Nymburk město–Jičín, č. 072 Děčín–Praha –Nymburk–Kolín, č. 080 Nymburk–Rumburk, č. 231 Praha–Lysá n. L. –Nymburk–Poděbrady–Kolín–Havlíčkův Brod

Regionální letiště: Mladá Boleslav (30 km), lokální letiště pro sportovní a zemědělské účely na jižním okraji Nymburka

Řeka: v návrhu je výstavba přístavní hrany pro říční lodě na Labi, využitelná pro průmyslovou zónu Jih

Technická infrastruktura

Voda: napojení na vodárenskou soustavu Nymburka na hranicích obou zón

Kanalizace: zóna Sever – na hranici zóny kanalizační sběrač DN 300 do městské čistírny odpadních vod, zóna Jih – na hranici zóny

Elektřina: vedení 400 a 22 kV v dosahu obou zón

Plyn: zóna Sever – vysokotlaký plynovod DN 200, VTL RS s výkonem 1 200 m³/hod, zóna Jih – na hranici zóny

Průmyslové odpady: spalovna Lysá nad Labem (15 km), skládka průmyslového odpadu u Benátek nad Jizerou (22 km)

Kontakty

Městský úřad Nymburk:

Náměstí Přemyslovců 163, 288 28 Nymburk, tel.: +420 325 512 111–5
www.mesto-nymburk.cz

Krajský úřad Středočeského kraje:

Odbor regionálního rozvoje, Zborovská 11, 150 21 Praha 5,
 tel.: +420 257 280 111, <http://www.kr-stredocesky.cz>

Odbor stavebního úřadu, územního plánování a životního prostředí:

Městský úřad Nymburk, Náměstí Přemyslovců 163, 288 28 Nymburk, tel.: +420 325 501 207