

# Úžice a Kozomín

**Středočeský kraj**

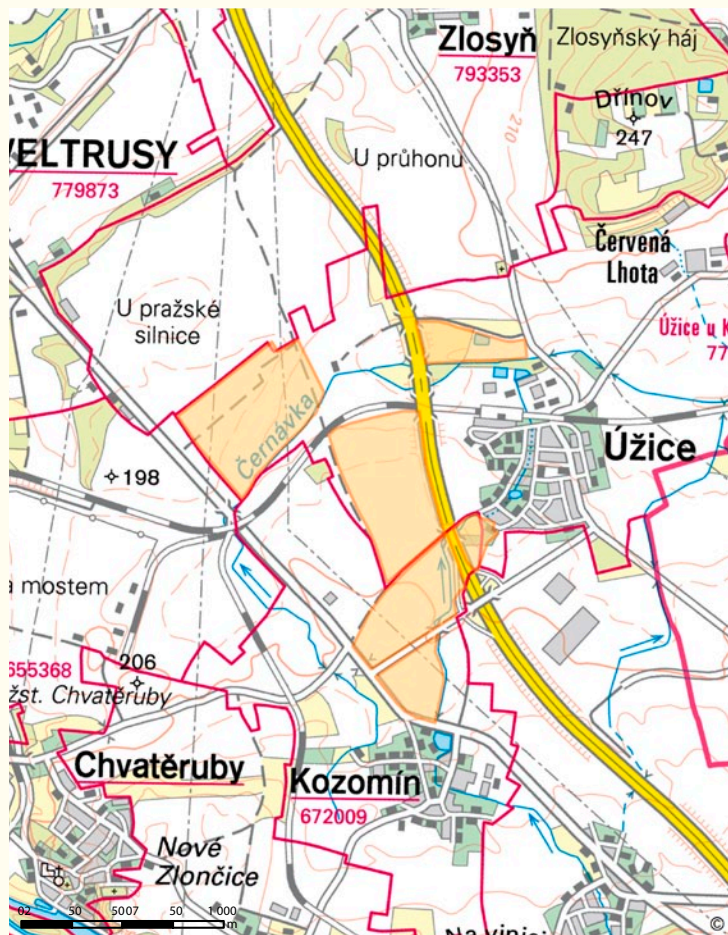
## Průmyslová zóna Úžice – Kozomín

358 ha převážně pro lehkou výrobu a skladování, část zóny se předpokládá obchodně výrobní

Úžice s téměř 1 000 obyvateli a menší Kozomín s 400 obyvateli leží přibližně 6 km na východ od Kralup nad Vltavou. Potenciál obcí je dán především dálnicí D8, která mezi nimi prochází.

Rozvojová lokalita mezi Úžicemi a Kozomínem přiléhá z obou stran k dálnici D8 Praha–Ústí nad Labem a je přímo dostupná z dálničního sjezdu exit 9 - „Úžice“ na 9. kilometru.





## Úžice a Kozomín

**Počet obyvatel obce Úžice:** (SLDB 2001/1. 1. 2014) 769 / 932  
**Počet obyvatel obce Kozomín:** (SLDB 2001/1. 1. 2014) 264 / 401  
**Počet ekonomicky aktivních obyvatel:** 5 306 tis. (Česká republika 2013)  
**Počet ekonomicky aktivních obyvatel v kraji:** 660,6 tis. (rok 2013)  
**Podíl nezaměstnaných osob:** (09/2014)  
 8,0 % (okres Mělník), 6,3 % (Česká republika)  
**Průměrná hrubá měsíční mzda:** (09. 2014)  
 25 191 Kč (Středočeský kraj), 25 159 Kč (Česká republika)  
**Vybrané místní podniky:** drobné provozovny služeb a řemesel  
**Vzdálenosti:** Praha 15 km, Kralupy nad Vltavou 5 km, Mělník 20 km

### Geografické a historické souvislosti

**Úžice:** 180 m nad mořem • první zmínka r. 1405 • zvonička z 18. století  
 • cukrovar z poloviny 19. století (zrušen, nyní slouží jiným účelům)  
**Kozomín:** 225 m nad mořem • vladycké sídlo uváděné prvně v r. 1400  
 • zámeček zanikl v pol. 20. stol. • socha Nejsv. Trojice z r. 1777 a zvonička  
**Atraktivní místa v okolí:** Veltrusy – zámek s rozsáhlým anglickým parkem, Nelahozeves – zámek s obrazárnou, přírodní park Dolní Povltaví

**Obec s rozšířenou působností (3. stupně):** Kralupy nad Vltavou  
**Obec s pověřeným obecním úřadem (2. stupně):** Kralupy nad Vltavou  
**Stavební úřad:** Kralupy nad Vltavou  
**Finanční úřad:** Kralupy nad Vltavou  
**Živnostenský úřad:** Kralupy nad Vltavou

## Investiční zóna

### Základní údaje

**Rozloha:** 95 ha na katastrálním území Úžice: plocha A: 41 ha, plocha B: 10,5 ha, plocha C: 43,5 ha  
 38 ha na katastrálním území Kozomín: plocha D: 3 ha, plocha E: 10 ha, plocha F: 25 ha

**Předpokládané využití:** průmysl a skladové plochy, obchodně-výrobní funkce

**Umístění zóny:** u dálnice D8 (při sjezdu na 9. km)

**Dnešní využití a majetkové poměry:** v části plochy A zaujímá 22 ha podél dálnice D8 logistický park společnosti ProLogis a další přibližně stejně velkou plochu skladový areál společnosti Africa Israel (EVROPASEN, s.r.o.). Přibližně 3 ha podél silnice č. 608 využívají společnosti Seafood Faktory (průmyslové zpracování ryb) a AIRCO, spol. s r.o. (zámečnická výroba). Na cca 25 ha plochy G je postaven skladový areál firmy TESCO. Ostatní volné části průmyslové zóny jsou plochy v majetku více soukromých osob.

### Územní plán – regulativy, limity

Využití zóny je uváděno do souladu s platnými územními plány obcí Úžice, Kozomín. Podmínečně jsou přípustné komerčně obchodní plochy a plochy a objekty pro řemeslnou výrobu a služby, včetně ploch a objektů technického vybavení a dopravy.

### Dopravní napojení

**Silnice:** dálnice D8 Praha–Ústí nad Labem, exit 9

**Železnice:** železniční trať č. 092 Kralupy nad Vltavou–Neratovice, železniční stanice Úžice

**Regionální letiště:** mezinárodní letiště Vodochody (neveřejné), veřejné letiště Sazená u Kralup n. Vlt. (D8, exit 18)

### Technická infrastruktura

**Voda:** napojení na hlavní skupinový vodovod DN 800 z Mělnické Vrutice řadem DN 250

**Kanalizace:** napojení na čistírnu odpadních vod Úžice, lze dle potřeb zesílit, částečně též ČOV Kozomín. Odvod dešťových vod do navrhované zdrže v severní části zóny a do vodotečí

**Elektřina:** vedení VN 22 kV na hranici zóny, vedení VVN 440 kV prochází územím zóny

**Plyn:** územím procházejí trasy VVTL plynovodu Transgas (bez možnosti napojení), záměr výstavby VTL plynovodu DN 300 Obříství – Kralupy n. Vlt. s regulační stanicí Úžice (kapacita 3000 m<sup>3</sup>/hod pokryje potřeby obcí i rozvojových zón)

**Průmyslové odpady:** likvidace v nejbližším okolí neřešena

## Kontakty

### Obecní úřad Úžice:

Nádražní 200, 277 45 Úžice u Kralup nad Vltavou, tel.: +420 315 728 050  
 e-mail: starosta@uzice.cz, tel.: +420 724 179 614  
<http://www.uzice.cz>

### Obecní úřad Kozomín:

Kozomín 28, 277 45 Úžice u Kralup nad Vltavou,  
 e-mail: starosta@kozomin.cz, tel.: +420 724 179 612  
 sekretarka@kozomin.cz, tel.: +420 725 955 335  
<http://www.kozomin.cz>

### Krajský úřad Středočeského kraje:

Odbor regionálního rozvoje, Zborovská 11, 150 21 Praha 5,  
 tel.: +420 257 280 111, <http://www.kr-stredocesky.cz>

### Odbor stavebního úřadu, územního plánování a životního prostředí:

Stavební úřad: MÚ Kralupy nad Vltavou, U Cukrovaru 1087,  
 278 01 Kralupy nad Vltavou, tel.: +420 315 739 811,  
<http://www.mestokralupy.cz>