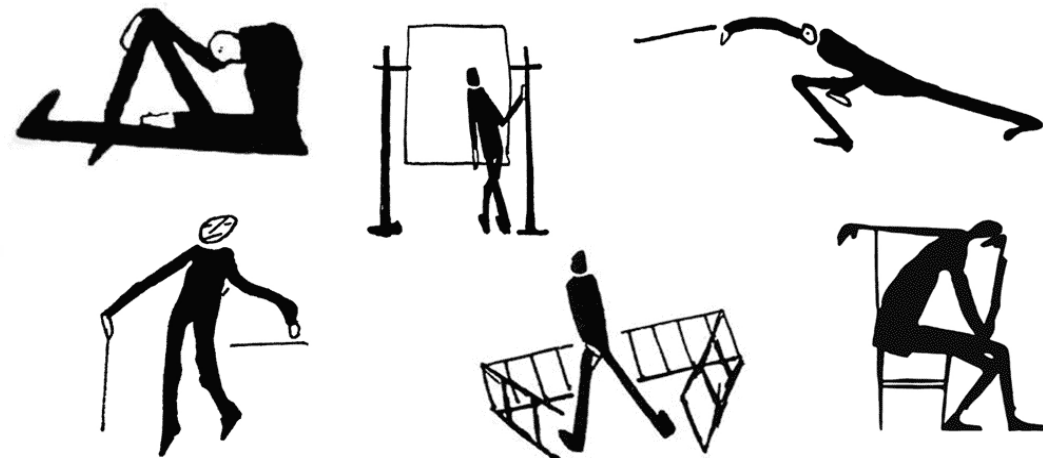


# práce s předluženými klienty



*Luba Hédlová  
&  
Helena Šebková*



Člověk v tísni, o. p. s.

## V ý z v a

### k dobrovolnému splnění povinnosti uložené exekučním titulem:

( § 46 odst. 3 e.ř., zák.č. 120/2001 Sb., a § 11 odst. 1, 2, vyhl. MS o odměnách a náhradách soudního exekutora )

Soudní exekutor JUDr. Antonín Dohnal, Exekutorský úřad Jeseník, se sídlem Otakara Březiny 229, Jeseník, PSČ 790 01 pověřený k provedení exekuce v usnesení o nařízení exekuce vydané Okresním soudem v Domažlicích ze dne 25.1.2012, č.j. [REDAKCE] podle vykonatelného vykonatelného rozsudku Okresního soudu v Domažlicích č.j. [REDAKCE] dne 4.6.2010, který nabyl právní moci dne 21.8.2010, vykonatelného dne 21.8.2010,

proti povinnému: [REDAKCE]

na návrh oprávněného: BOHEMIA ENERGY entity s.r.o. IČ: 27386732, Na Poříčí 1046,1047/24-26, 110 00 Praha 1, zast. JUDr. Michal Benda, advokát, AK Masarykovo nám. čp.1346 / čo.15, 790 01 Jeseník,

Vás vyzývám ve lhůtě do 15 dnů od doručení této výzvy k dobrovolnému splnění povinnosti uložené exekučním titulem, a to:

#### 1. pohledávka oprávněného:

- jistina ve výši:	1,00 Kč
- smluvní pokuta ve výši:	20,60 Kč
- náklady předcházejícího řízení ve výši: (např. právní zastoupení, soudní poplatek apod.)	5 700,00 Kč

#### 2. náklady exekuce:

- záloha na sníženou odměnu exekutora ve výši: (ust. § 46 odst. 5 zákona č. 120/2001 Sb. v platném znění, minimálně však 3.000 + 20% DPH)	3 600,00 Kč
- hotové výdaje exekuce ve výši: (ust. § 13 vyhlášky Ministerstva spravedlnosti č. 330/2001 Sb. v platném znění (vyhl. č. 291/2006 Sb.))	4 200,00 Kč
- náklady exekuce právního zástupce ve výši:	8 220,00 Kč

**CELKEM ( zaokrouhлено na celé koruny ) : 21 742,00 Kč**  
(vše ke dni 26.3.2012)



Exekutor JUDr. Ivanko

za 2 roky z 30 tisíc 3 miliony

jistina.....	⇒	33360,00 Kč
7,750% denně úrok z prodlení z částky 33 192,00 Kč od 11.04.2012 do zaplacení		
úrok z prodlení ke dni 10.10.2014 činí .....	➤	48 582,94 Kč
7,750% denně úrok z prodlení z částky 168,00 Kč od 03.05.2012 do zaplacení		
úrok z prodlení ke dni 10.10.2014 činí .....		11600,82 Kč
náklady právního zastoupení.....	⇒	14011,80 Kč
náklady právního zastoupení.....	⇒	14011,80 Kč
náklady nalézacího řízení.....	➤	15836,00 Kč
Odměna exekutora.....	➤	365630,00 Kč
Náhrada hotových výdajů.....		3500,00 Kč
DPH.....		77517,30 Kč
Celkem.....	⇒	2884 050,66 Kč



Soudní exekutor JUDr. Dalimil Mika, LL.M.  
Exekutorský úřad Klatovy  
adresa: Za Beránkem 836, 339 01 Klatovy

tel.: 376310088, 376324085  
e-mail: [podatelna@euk.cz](mailto:podatelna@euk.cz)  
datová schránka: jckg8qd  
internetové stránky: [www.euk.cz](http://www.euk.cz)

č. j. [redacted]  
v.s. oprávněný: 6906125827  
č.j. oprávněný: 6906125827

### VYROZUMĚNÍ O ZAHÁJENÍ EXEKUCE

Povinný (dlužník): zastoupený:	[redacted]
Oprávněný (vymáhající věřitel): zastoupený:	Home Credit a.s., Nové sady 996/25, 60200, Brno, IČ 26978636, zast. Mgr. Roman Pospiech, LL.M., advokát, Svobodova 136/9, 12800, Praha 2
pověření Okresní soud v Příbrami, č.j. [redacted] ze dne 10.02.2021	
Exekuční titul: elektronický platební rozkaz č.j. [redacted] který vydal Okresní soud v Příbrami dne 22.12.2020 a vykonatelným dne 14.01.2021	
Zjištění předchozí věřitelé	

Vyrozumívám Vás, že dnem 28.01.2021 bylo proti povinnému zahájeno exekuční řízení podle exekučního řádu<sup>1</sup> k vymožení nároku oprávněného, který byl přiznán shora uvedeným exekučním titulem ve výši:

jistina 100 932,79 Kč

28,880% ročně úrok z částky 99 702,79 Kč od 10.12.2020 do zaplacení

úrok ke dni 02.03.2021 činí 6 547,71 Kč

8,250% ročně úrok z prodlení z částky 100 932,79 Kč od 10.12.2010 do zaplacení

úrok z prodlení ke dni 02.03.2021 činí

úrok 29 042,16 Kč

úrok z prodlení 3 672,99 Kč

2 úkony za první poradu s klientem vč. převzetí a přípravy zastoupení a za sepsání exekučního návrhu 6 945,40 Kč

náklady předchozího řízení 23 785,20 Kč

Celkem 256 157,77 Kč

a k vymožení nákladů oprávněného účelně vynaložených v exekučním řízení a nákladů exekuce.



celkem exekucí  
(FO, k 11. 11. 2020) 4 330 351

povinných v exekuci  
(FO, k 11. 11. 2020) 719 503



**STŘEDOČESKÝ KRAJ 2019**

Pořadí kraje (1 = nejhorší) 7 z 14

Počet osob starších 15 let 1 139 013

Počet osob v exekuci 86 090

**Podíl osob v exekuci 7,56 %**

Celkový počet exekucí 467 906

Průměrný počet exekucí na osobu 5,4

Detail osob v exekuci:

Podíl (počet) dětí a mladistvých 1 % (472)

Podíl (počet) osob ve věku 18 až 29 let 11 % (9 351)

Podíl (počet) seniorů (65+) 8 % (7 060)



co od nás dnes uslyšíte:

řešení sporů v nalézacím řízení

zastavení exekucí: rozhodčí doložky

insolvenční návrhy

čekání na změny v legis



# V POHODĚ, AŽ SE STANE COKOLIV!

S půjčkou Creditea si nyní můžete odložit splátky



Spočítejte si svou půjčku

− **32 000 Kč** +

− **36 měsíců** +

Měsíční splátka od

**1 031 Kč**

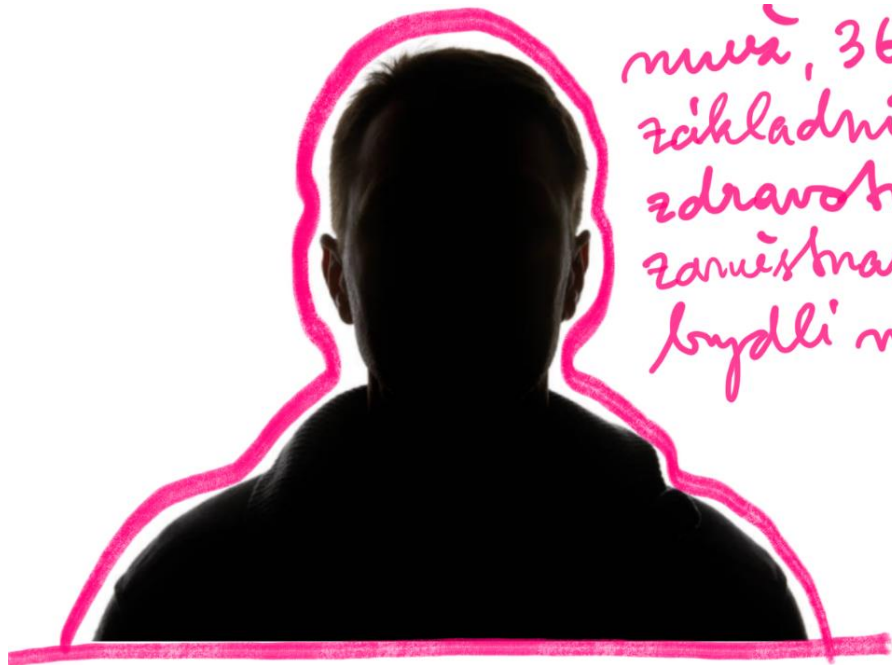
Zažádat online

Ilustrativní příklad

Konečná úroková sazba bude stanovena individuálně po podání žádosti. Toto je reprezentativní příklad půjčky na 20 000 Kč v délce 12 měsíců, s ročním úrokem 9,84 % p.a., RPSN 10,45 %. Měsíční splátky činí 1 759 Kč, nevnů úrok 1 109 Kč, poplatky při řádném splácení 0 Kč. Celkem

jak je snadné si půjčit, vše online  
zdroj: Provident, s. r. o.





muž, 36 let  
základní vzdělání  
zdravotní postižení  
zaměstnaný přes agenturu  
bydli na ubytovně



klient, který si vzal tento úvěr  
nestabilní zaměstnání i bydlení  
problém – hrozící exekuce, 4 mikropůjčky  
do služby přichází přes organizaci Lomikámen (duševní onemocnění)  
nemá přehled o tom, kolik konkrétně dluží a kolik již zaplatil

**řešení: podrobný rozbor úvěrů, identifikace porušení práva, domluva s věřitelem na smírném řešení  
klient vrací jen zapůjčenou jistinu ve splátkách přiměřených svým možnostem**





# obsah služby

## Kontrola oprávněnosti pohledávek a obrana práv

1. kontrola smluvní dokumentace, nároků věřitele a smluvního vztahu
2. řešení sporů u nevykonatelných pohledávek skrze smírné řešení, finančního arbitra (*bez nákladů*)
3. obrana v nalézacím řízení – odpor proti platebnímu rozkazu, odvolání proti rozsudku
4. nejčastější hříchy věřitelů: rozpor se zákonem (neprověření úvěruschopnosti, rozpor s dobrými mravy)

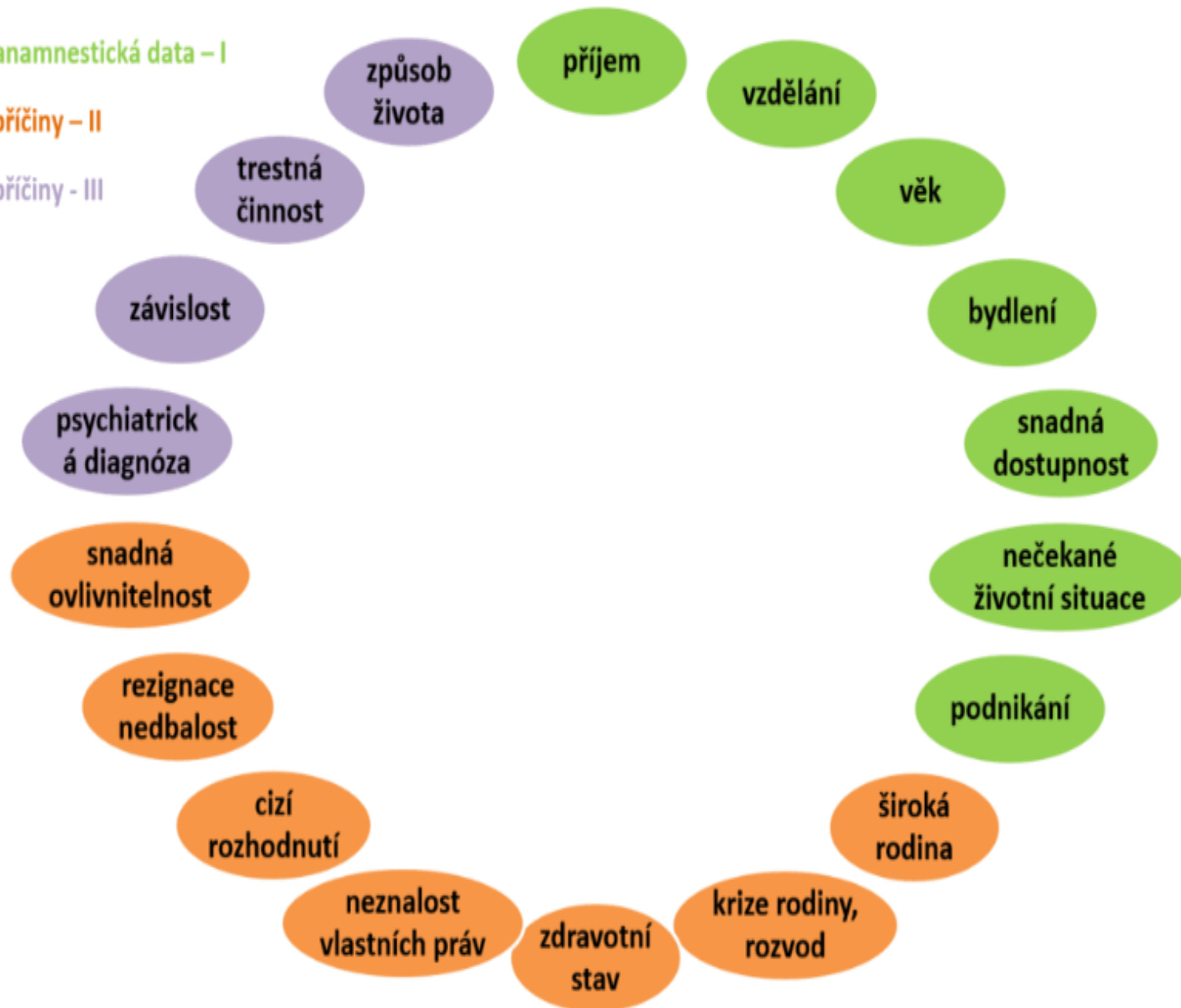


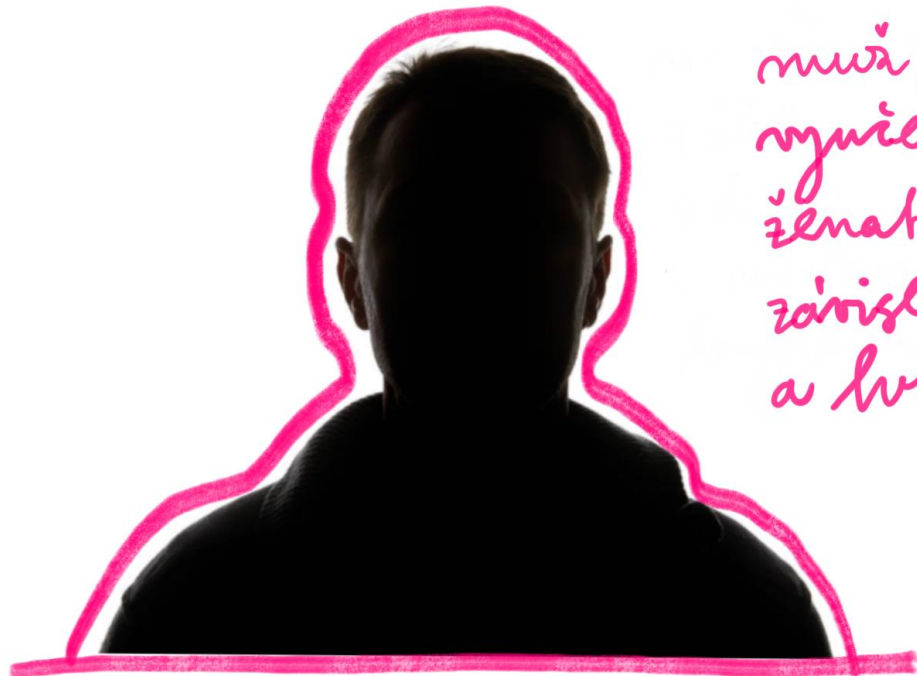
# mapování příčin

anamnestická data – I

příčiny – II

příčiny - III





muž, 51 let  
vyučení, OSVČ, malíř pokojů  
žena, 2 děti  
závislost na online hazardu  
a hracích automatech



#### přehled závazků s rozhodčím nálezem

věřitel	původní jistina	nárok věřitele
Profi credit	60 000,- Kč	202 180,-Kč
Profi credit	90 000,- Kč	333 438,- Kč

příjem klienta zejména sezónní, několik mikroúvěrů a úvěrů (některé i na IČO)  
o postupném zadlužování se dozvěděla manželka klienta až svým obstaveným účtem  
proběhla mobiliární exekuce (zabaveny movité věci, sepsán vůz sloužící pro podnikatelské účely)

**řešení: rozbor smluvní dokumentace, exekuce byly zastaveny pro netransparentní výběr rozhodce a rozpor s dobrými mravy, nárok věřitele na vrácení jistiny a obvyklého úroku**



# obsah služby

## Zastavování exekucí nařízených na základě neplatného exekučního titulu

1. týká se velmi často rozhodčích nálezů – nutná pečlivá analýza neplatnosti rozhodčí doložky v úvěrové smlouvě
2. jedná se o starší exekuce, rozhodčí doložky jsou ve spotřebitelských vztazích od r. 2016 zakázány
3. důsledek zneplatnění rozhodčí doložky: většinou zneplatnění celé úvěrové smlouvy, dlužník vrací pouze jistinu a obvyklý úrok
4. rozporovat lze i další nedostatky ve smlouvě (nečitelnost, rozpor s dobrými mravy, jiný rozpor se zákonem...)



veřejně dostupný nástroj k ověření neplatnosti rozhodčí doložky  
[www.dolozkomat.cz](http://www.dolozkomat.cz)

# DOLOŽKOMAT

Čelíte exekuci? Řekneme Vám, jestli jde zastavit.

## Jste v exekuci?

V ČR čelí exekuci více než 800 tisíc lidí. Možná jste jedním z nich. Věděli jste, že **pokud je proti Vám vedena exekuce na základě rozhodčího nálezů, je možné, že je protiprávní, a lze ji zastavit?** Nabízíme Vám možnost zjistit, jak je tomu ve Vašem případě.

Aplikace Doložkomat Vaši situaci zhodnotí a pokud výsledkem bude, že

## Jaké exekuce lze zastavit?

Doložkomat je možno **použít jen pro exekuce rozhodčích nálezů z nesplacených spotřebitelských úvěrů a půjček, a pouze u některých věřitelů.** Nelze ho použít v případech, kdy jsou v exekuci spoludlužníci. Pokud si aplikace Doložkomat nebude zastavitelností exekuce jistá, doporučíme Vám kontaktovat dluhovou poradnu, kde lze Vaši situaci prozkoumat podrobněji.





ne vždy je samozřejmě nějaká nespravedlnost v systému



velká část dlužníků má pohledávky, které nelze popřít, zároveň ale není v jejich možnostech je splatit...





žena, 66 let  
středoškolské vzdělání  
starobní důchodkyně  
a učitelka na SOU  
zdravotní omezení  
žije sama



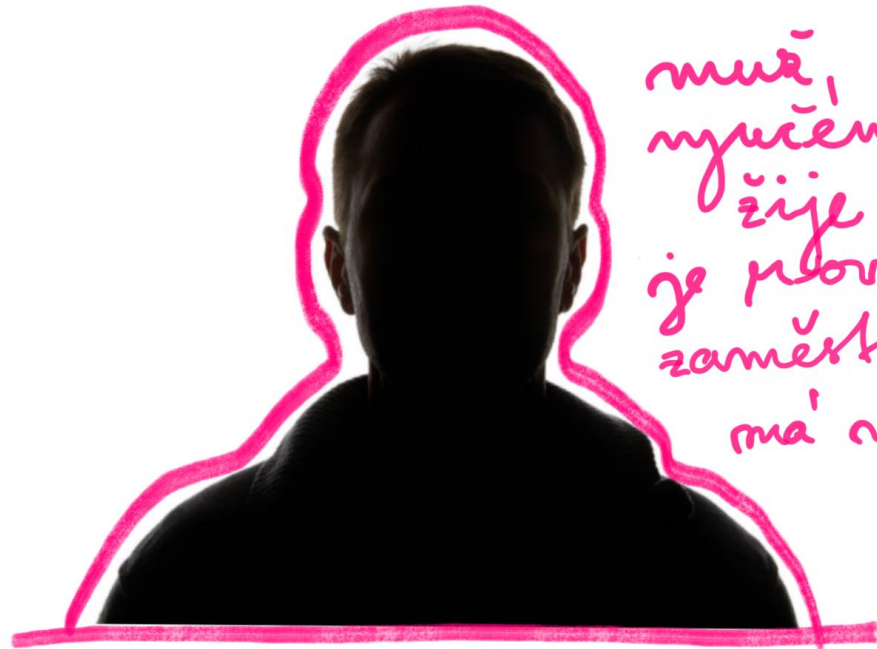
#### přehled závazků

věřitel	původní jistina	nárok věřitele
Orgapol, a. s.	144 951,- Kč	989 612,-Kč
Ergon, a. s.	41 298,- Kč	204 093,- Kč

dluhy z neúspěšného podnikání, spláceno od roku 1998  
dražba nemovitosti, uspokojena velká část pohledávek, finanční zapojení otce  
od roku 2013 poživatelka starobního důchodu, v roce 2019 sjednán příjem k důchodu  
nemožnost nastoupit do oddlužení (před novelou 1. 6. 2019 + dluhy z podnikání)

**řešení: koncem roku 2020 podán návrh na oddlužení, jeden z věřitelů namítá nepoctivost  
květen 2021 oddlužení schváleno, klientka hradí, stabilizovaná**





muž, 46 let  
vyučení  
žije s matkou, která  
je plněně předlužená  
zaměstnaný, minimální mzda  
má vyživovací povinnost



ve 21 letech podepsal směnku otci (OSVČ)  
srážky ze mzdy pro pohledávku v celkové výši 43 641 065,- Kč  
několik mobiliárních exekucí, nemožnost najít jiné zaměstnání (překážka exekuce)  
obava z řádného plnění vyživovací povinnosti, nemožnost vlastního bydlení

**řešení: podání návrhu na oddlužení s rizikem možného neúspěchu  
sjednána darovací smlouva, oddlužení bylo schváleno**





# obsah služby

1. příprava na podání insolvenčního návrhu: důležitý je pečlivý rozbor všech pohledávek a celkové situace klienta
2. může to trvat delší dobu, ale tato fáze je důležitá, protože:
  - víme, kolik procent v oddlužení klient splatí
  - můžeme popírat některé pohledávky i při přezkumném jednání
  - v případě nedostačujícího příjmu víme, na jakou částku připravit tzv. smlouvu o osobním důchodu
  - známe celkovou situaci klienta a můžeme jej provázet celým řízením až do jeho ukončení





žena, 42 let  
základní vředění  
zdravotní postižení  
nezaměstnaná  
bydlí v arýlovém  
domě

klientka v hmotné nouzi  
invalidní, II. st., bez nároku na výplatu důchodu  
neúspěšné pokusy o zastavení exekucí pro nemajetnost

**možné řešení předlužení – využití legislativních změn:  
„milostivé léto“, zastavení exekucí u „bagatelních dluhů“**

### přehled závazků

věřitel

původní jistina

zbývá doplatit

VZP ČR

8 709,- Kč

7 856,- Kč

T-mobile

1 390,50 Kč

16 101,18 Kč

Dry Cleaner Line

1 012,- Kč

20 563,- Kč

Dry Cleaner Line

1 012,- Kč

20 559,- Kč

Dry Cleaner Line

1 012,- Kč

20 567,- Kč



# užitečné odkazy

[www.clovekvtisni.cz](http://www.clovekvtisni.cz)

[www.jakprezitdluhy.cz](http://www.jakprezitdluhy.cz)

[www.dolozkomat.cz](http://www.dolozkomat.cz)

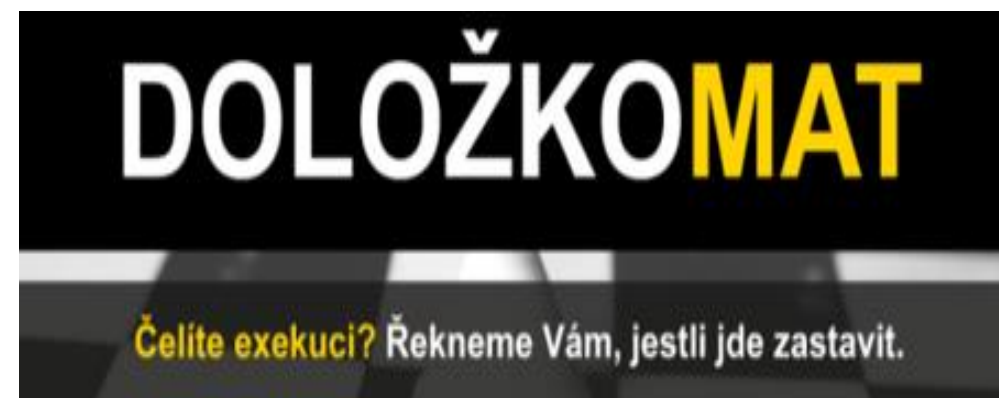
[www.cervenysluchatko.cz](http://www.cervenysluchatko.cz)



 **POMŮŽEME VÁM  
ZVEDNOUT SE Z DLUHŮ**  
**770 600 800**



 **INDEX  
ODPOVĚDNÉHO  
ÚVĚROVANÍ**



**DOLOŽKOMAT**

Čelíte exekuci? Řekneme Vám, jestli jde zastavit.





Člověk v tísni, o. p. s., Pobočka Střední Čechy

*děkujeme za pozornost!*

Helena Šebková  
helena.sebkova@clovekvtsni.cz  
778 473 013

Luba Hédlová  
lubomira.hedlova@clovekvtsni.cz  
734 428 152