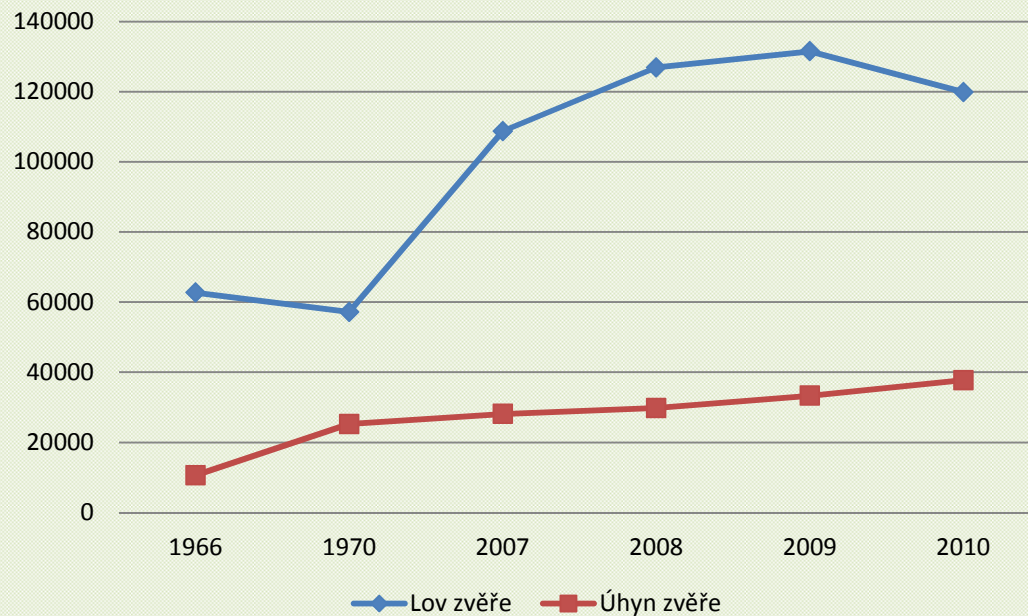
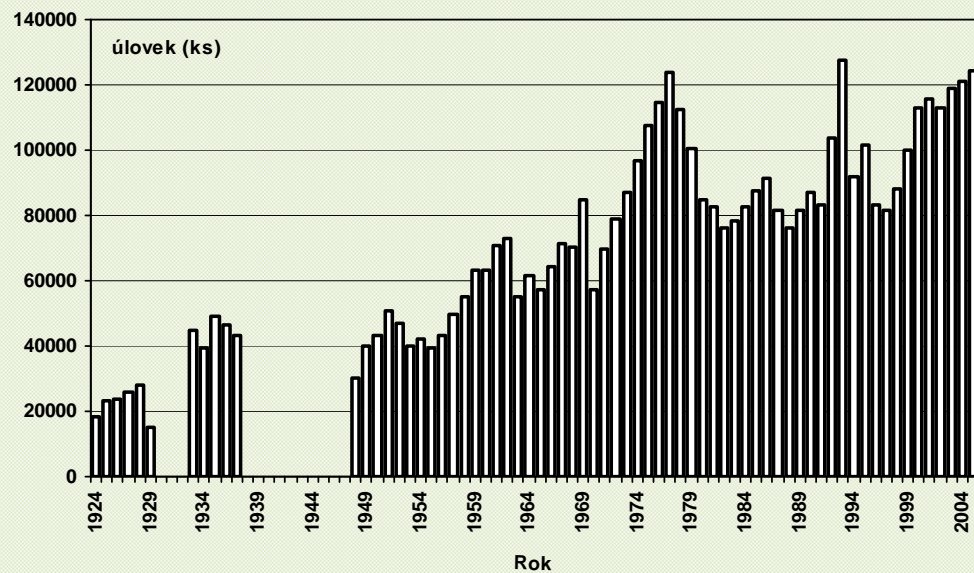




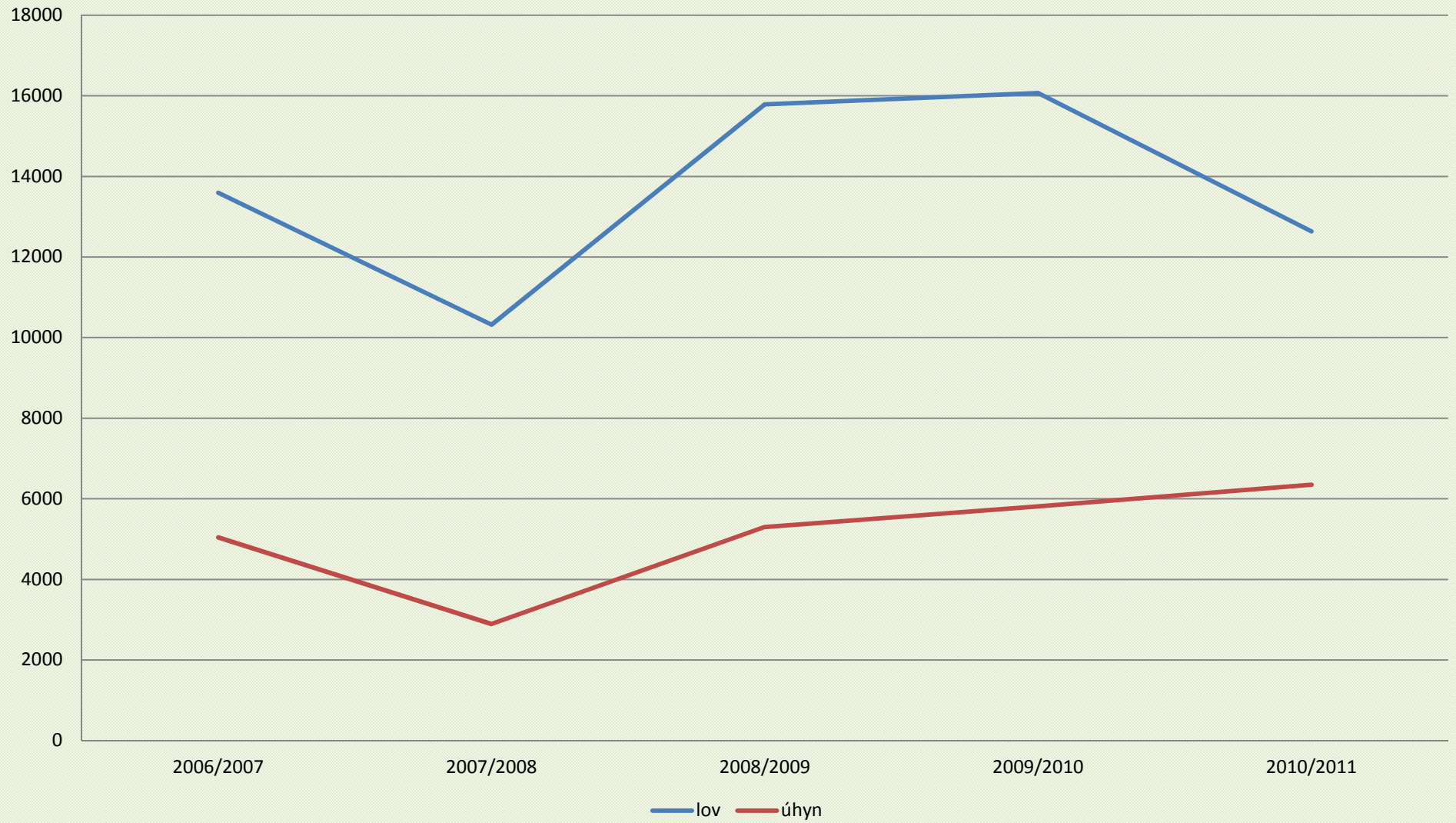
# AKTUÁLNÍ SITUACE V POČETNOSTI SRNČÍ ZVĚŘE V NAŠICH HONITBÁCH

Ing. Tomáš Kušta, Ph.D.

# Skutečně nám ubývá srnčí zvěř???



## Lov a úhyn srnčí zvěře ve Středočeském kraji





Faktory ovlivňující početní stavy zvěře

Geografická poloha

Klima a počasí

Zemědělská výroba

Lesní výroba

Civilizační proměny

Myslivecká péče

Predace

Doprava



# Ochrana srnčí zvěře před škodlivými činiteli

## ✓ Základní rozdělení:

- 1) Přírodní – klimatické vlivy (č t v průběhu roku, srážky, vítr, délka vegetačního období), geografické (zeměpisná šířka, nadmořská výška)... **těžko ovlivnitelné**, predace
- 2) Antropogenní činnost – veškeré negativní faktory působící na zvěř a související s lidskou činností... **snadněji ovlivnitelné**

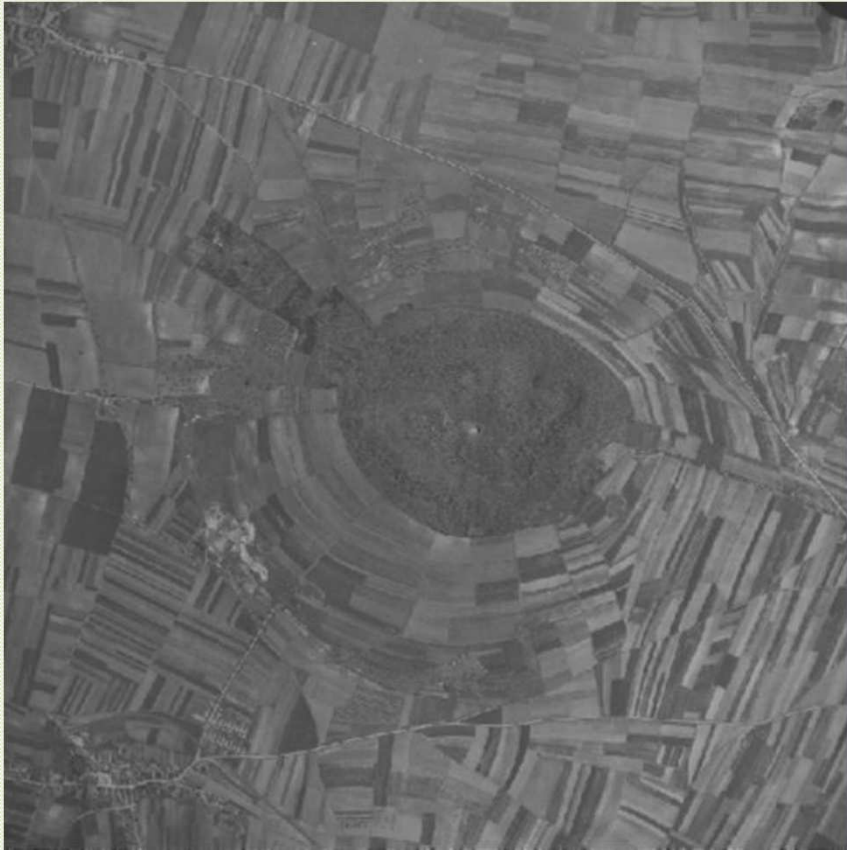
## ✓ Antropogenní vlivy:

- 1) Zemědělská výroba
- 2) Lesnické hospodaření
- 3) Doprava a dopravní infrastruktura
- 4) Rekreační a turistický tlak
- 5) Pytláctví –úmyslné či „neúmyslné“

## Zemědělská činnost

- ✓ Současný způsob zemědělské výroby spárkaté zvěři zpravidla poskytuje vhodné životní podmínky.
- ✓ Obecný nárůst stavů po II. světové válce v zemědělské krajině.
- ✓ **Pozitiva:**
  - a) Dostatek krytových podmínek ve vegetačním období
  - b) Velké půdní bloky poskytují zvěři v období vegetace relativní klid
  - c) Vyšší hektarové výnosy => potravní nabídka
  - d) Ztížené podmínky lovu – rozsáhlé monokultury
  - e) Rozšíření pěstování kukuřice a řepky
- ✓ **Negativa:**
  - a) Mechanizace – technologie sečení pícnin, ostatní sklizňové práce
  - b) Možný nedostatek vody v letním období
  - c) Deficit krytu mimo vegetační období
  - d) Chemizace

Říp 1949



Říp 1995



## Lesnické hospodaření

- ✓ Vyšší vliv na spárkatou zvěř než na drobnou.
- ✓ **Kladné vlivy:**
  - a) Postupné zvyšování výměry lesa
  - b) Holosečný způsob hospodaření
  - c) Vyšší podíl dřevin poskytujících dobré krytové možnosti
  - d) Velkoplošné zalesňování imisně poškozených lesů
  
- ✓ **Negativa:**
  - a) Nedostatek plodonosných dřevin
  - b) Deficit okusových dřevin
  - c) Nedostatečná výměra zvěřních políček a luk (alespoň 2% výměry lesa)
  - d) Moderní technologie lesní výroby

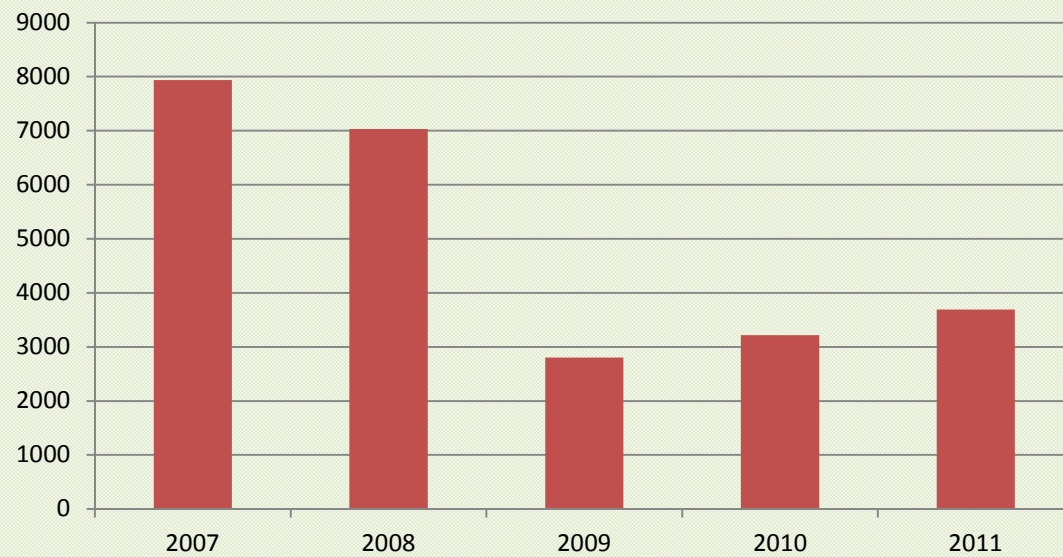


## Doprava a dopravní infrastruktura

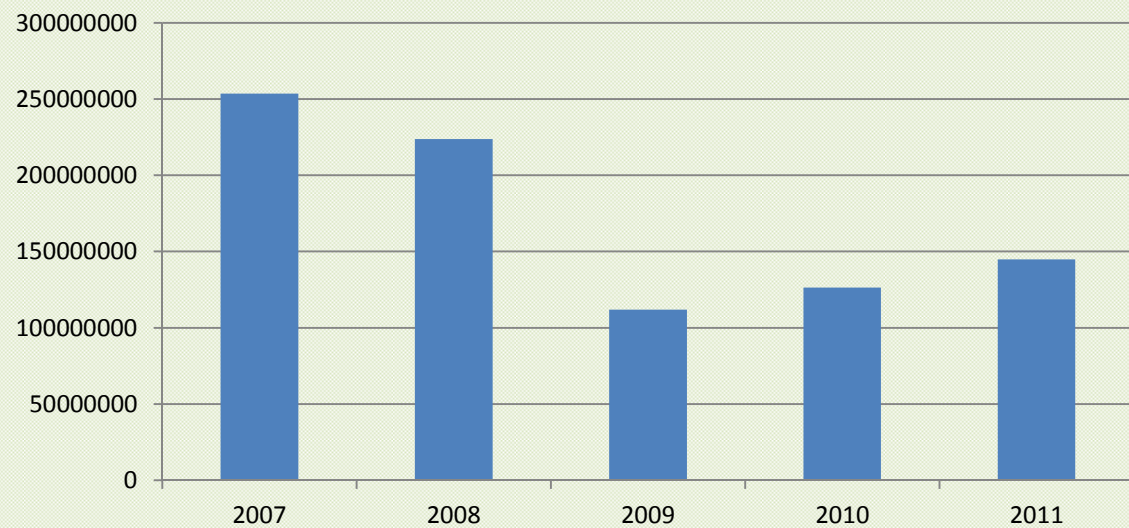
- ✓ Fragmentace krajiny
- ✓ Zvyšující se podíl málo propustných dopravních staveb (železniční koridory, dálnice)
- ✓ Nedostatečné oplocení („migrace“ x střety s dopravními prostředky)
- ✓ Málo objektů umožňujících bezpečný přechod zvěře



## Počet nehod se zvěří řešený Policií ČR

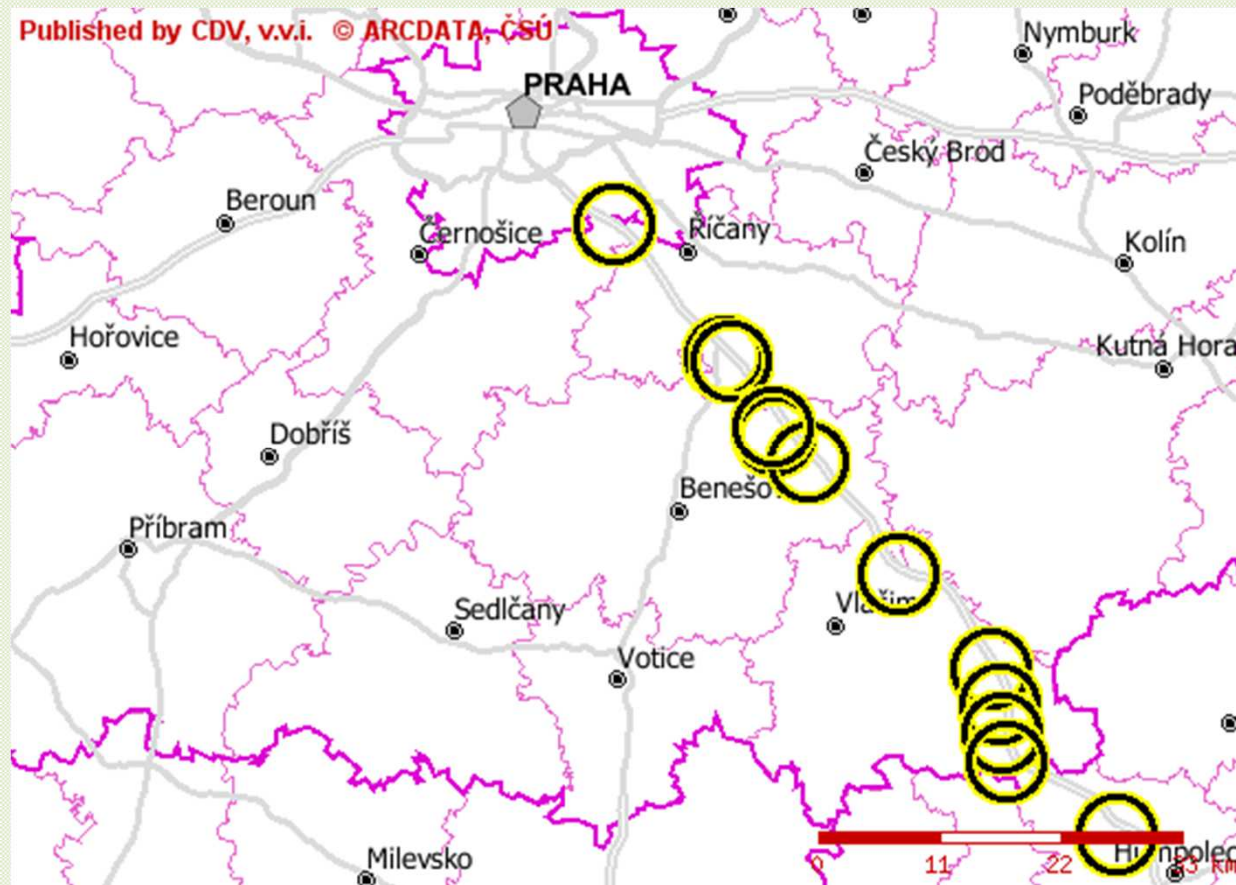


## Odhad škody na vozidlech v Kč



# Evidence dopravní nehodovosti – Policie České republiky

- [www.jdvm.cz/pcr/](http://www.jdvm.cz/pcr/)



# Sražená zvěř



## Kvantifikace mortality velkých savců na železnicích



### Faktory ovlivňující mortalitu savců na železnicích:

- charakter okolní krajiny a koncentrace savců v okolí
- niveleta trati ve vztahu k okolnímu terénu
- stáří trati
- potravní a migrační nároky savců

# Pytláctví

## - Trestný čin

řeší orgány činné v trestním řízení  
(soud, státní zástupce, policejní orgán)

- nikoliv orgány st. sp.



## Sazebník minimálních hodnot upytlačené zvěře

- **Jelen evropský**
- Jelen: 29 300 Kč
- Laň: 24 800 Kč
- Kolouch: 22 600 Kč

- **Daněk skvrnitý**
- Daněk: 26 300 Kč
- Daněla: 23 300 Kč
- Daňče: 22 300 Kč

- **Srnec obecný**
- Srnec: 15 900 Kč
- Srna: 14 100 Kč
- Srnče: 13 900 Kč

- **Sika japonský**
- **Sika Dybowského**
- Jelen: 26 300 Kč
- Laň: 23 300 Kč
- Kolouch: 22 300 Kč

### **Prase divoké**

- Kňour: 22 900 Kč
- Bachyně: 17 700 Kč
- Lončák (sele): 17 400 (9800) Kč

### **Zajíc polní**

- (bez rozdílu pohlaví)
- Celkem: 3 900 Kč

### **Bažant obecný**

- (bez rozdílu pohlaví)
- Celkem: 3 100 Kč

### **Bažant královský**

- Kohout: 3 900 Kč
- Slepice: 3 100 Kč

## Sazebník minimálních hodnot upytlačené zvěře

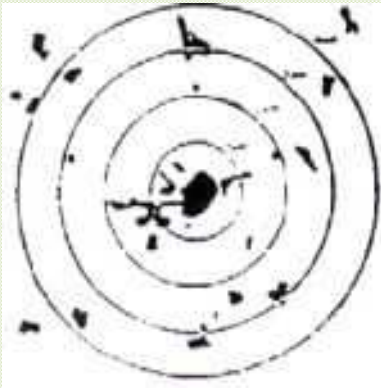
- **Jelenec běloocasý**
- Jelen: 26 300 Kč
- Laň: 23 300 Kč
- Kolouch: 22 300 Kč
- **Krocan divoký**
- Krocan: 5 600 Kč
- Krůta: 3200 Kč
- **Muflon Koza bezoárová**
- Muflon (kozel): 31 500 Kč
- Muflonka (koza): 22 300 Kč
- Muflonče (kůzle): 22 000 Kč
- **Králík divoký, ondatra pižmová, liška obecná, kuna lesní, kuna skalní a další:**
- 4 800 Kč
- **Ostatní zvěř pernatá**
- **(lovné druhy kachen, husy, lyska černá, holub hřivnáč a další druhy pernaté zvěře)**
- 3 200,- Kč



# Neúživnost honiteb a zabor biotopů

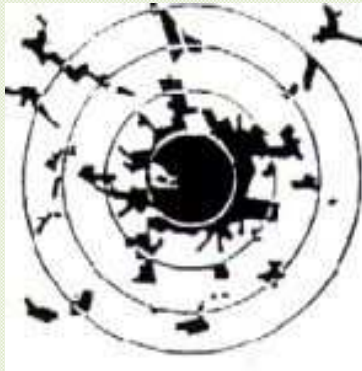


# Urbanizace

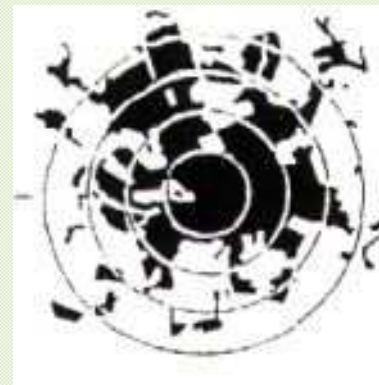


1818

suburbanizace

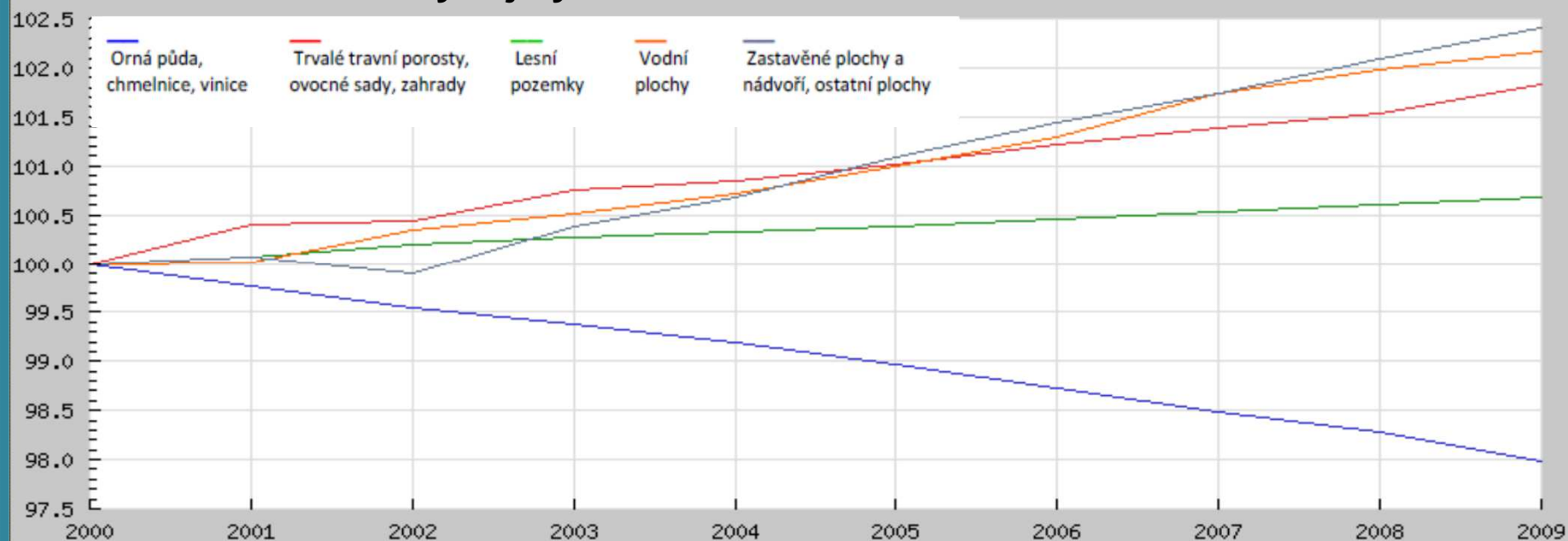


1918



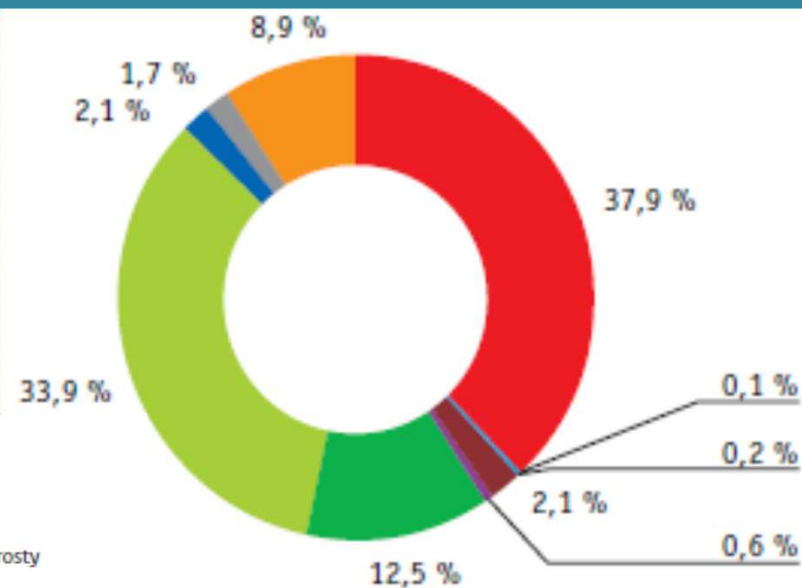
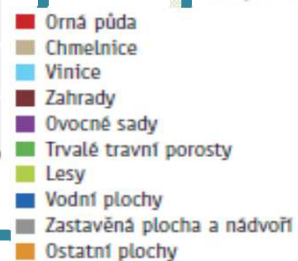
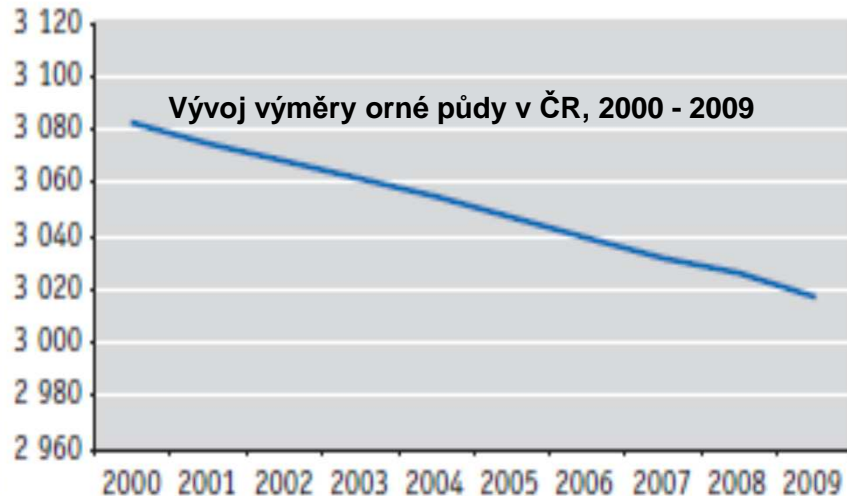
1992

## Vývoj využití území v ČR v letech 2000 - 2009



tis. ha

Vývoj výměry orné půdy v ČR, 2000 - 2009





# Problematika vnaďení erné zvěře siláží



# Choroby zvěře



# Predace



# Myslivecká péče





## Rekreační a turistický tlak

- ✓ Rušení a zneklidňování zvěře
- ✓ Houbaření - vytlačování zvěře do klidnějších částí honitby =>> stres =>> zvýšené hospodářské škody na lesních porostech
- ✓ Migrace zvěře v období vegetace do polní krajiny (kukuřice...) =>> zvýšené škody na polních kulturách



# Změny v životním rytmu zvěře



01/20/09 01:42 AM

# Tlak na srnčí zvěř

Pytláctví

Zemědělská činnost

**Železniční doprava**

Predate

**Silniční doprava**

Malé výměry honiteb

**Lov**

**Choroby**

Neúživnost honiteb

Lesnická činnost

**Neklid v honitbě**

Zábor biotopů



# Výzva ke spolupráci

- V zájmu zjištění objektivních příčin poklesu populace srnčí zvěře v některých honitbách prosíme o spolupráci.
- Zájem máme o veškeré údaje, které by se mohly vztahovat ke změnám početních stavů srnčí zvěře, a to i z honiteb, ve kterých dosud nebyl výrazný pokles početních stavů zaznamenán.

## Kontaktní osoby:

- doc. Ing. Jaroslav Červený, CSc. [cerveney@fld.czu.cz](mailto:cerveney@fld.czu.cz) - CZU Praha, FLD, Katedra ochrany lesa a myslivosti
- MVDr. Pavel Forejtek, CSc. [pavel.forejtek@gmail.com](mailto:pavel.forejtek@gmail.com) - Středoevropský institut ekologie zvěře
- Ing. Tomáš Kušta, Ph.D. [kusta@fld.czu.cz](mailto:kusta@fld.czu.cz) - CZU Praha, FLD, Katedra ochrany lesa a myslivosti

Děkuji za pozornost

[kusta@fld.czu.cz](mailto:kusta@fld.czu.cz)

