

# Studie odtokových poměrů včetně návrhů možných protipovodňových opatření v povodí vodního toku Výrovka

## 6. kontrolní den

| Ing. Tomáš Vlasák, Ing. Kateřina Hánová  
| Mgr. Jan Zapletal, Mgr. Jana Navrátilová,  
Ing. Martin Rychlý

Praha

19.6.2019

## Obsah:

1

**Přehled návrhové části**

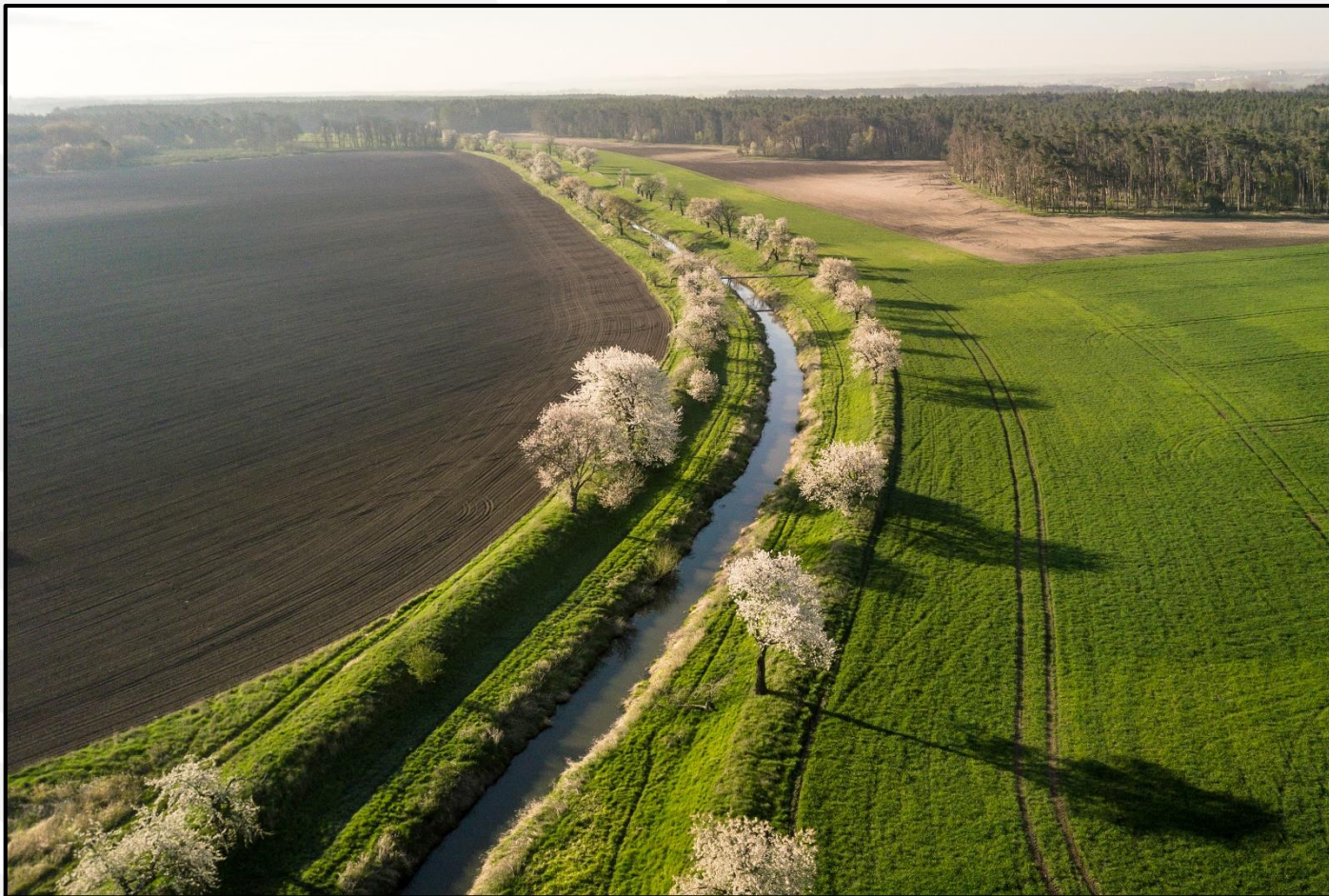
2

**Majetkoprávní vypořádání**

3

**Harmonogram**

# Přehled návrhové části SOP Výrovka

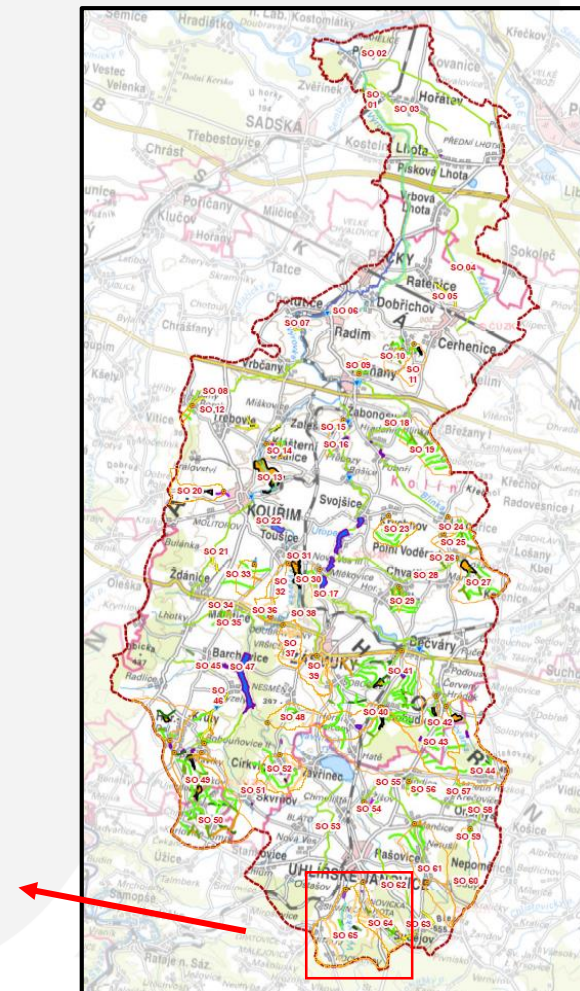
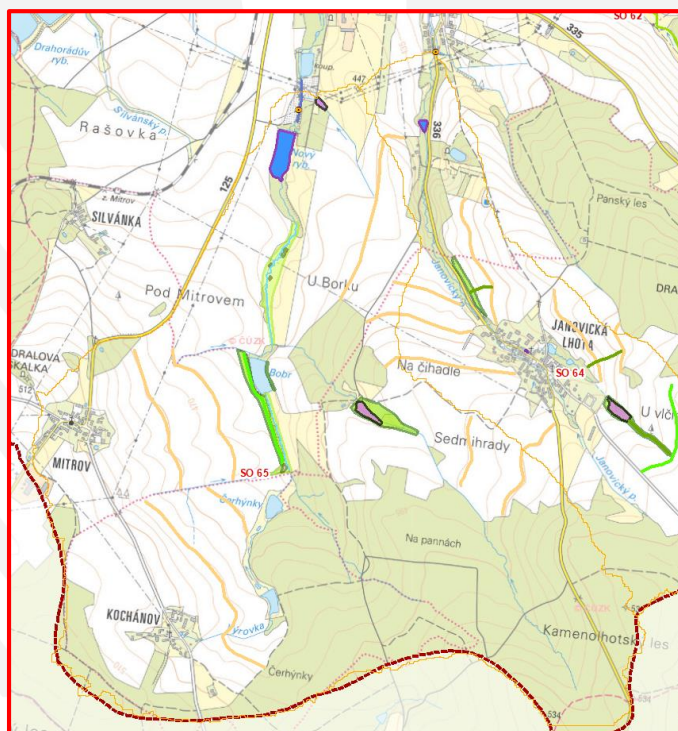


# Přehled návrhové části SOP Výrovka

Počet stavebních objektů: **65**

Počet navržených opatření: **440**

Dotčených pozemků: **6800**



# Přehled návrhové části SOP Výrovka

## Textová část

### B.1 Technická zpráva

#### B.1.1 Obecný popis navrhovaných opatření, cíle opatření

Členění dle stavebních objektů SO 01 - SO 65:

B.1.SO XX Podrobný popis navrhovaných opatření (samostatně pro stavební objekty, vč. návrhových parametrů)

## Grafická část

### B.3.1 Přehledná situace navrhovaných opatření

Členění dle stavebních objektů SO 01 - SO 65:

B.3.SO XX.1 Podrobná situace navrhovaného opatření (na podkladu katastrální mapy se zákresem sítí a jiných relevantních územních limitů)

B.3.SO XX.2 Podélný profil navrhovaným opatřením

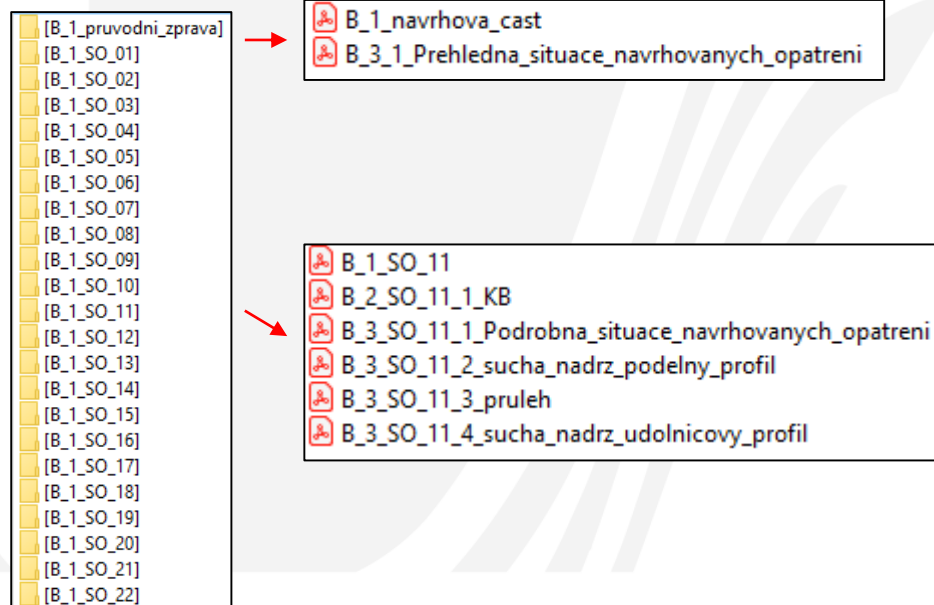
B.3.SO XX.3 Příčné profily navrhovaného opatření

B.3.SO XX.4 Vzorové údolnicové profily

## Tabulkové a další přílohy

Členění dle stavebních objektů SO 01 - SO 65:

B.2.SO XX Výpočty účinnosti navrhovaných opatření



## Přehled návrhové části SOP Výrovka

- [B\_1\_pruvodni\_zprava]
- [B\_1\_SO\_01]
- [B\_1\_SO\_02]
- [B\_1\_SO\_03]
- [B\_1\_SO\_04]
- [B\_1\_SO\_05]
- [B\_1\_SO\_06]
- [B\_1\_SO\_07]
- [B\_1\_SO\_08]
- [B\_1\_SO\_09]
- [B\_1\_SO\_10]
- [B\_1\_SO\_11]
- [B\_1\_SO\_12]
- [B\_1\_SO\_13]
- [B\_1\_SO\_14]
- [B\_1\_SO\_15]
- [B\_1\_SO\_16]
- [B\_1\_SO\_17]
- [B\_1\_SO\_18]
- [B\_1\_SO\_19]
- [B\_1\_SO\_20]
- [B\_1\_SO\_21]
- [B\_1\_SO\_22]

- B\_1\_navrhovaya\_cast
- B\_3\_1\_Prehledna\_situace\_navrhovanych\_opatreni

Studie odtokových poměrů vč. návrhů možných protipovodňových opatření v povodí Výrovky  
B. Návrhová část

**Studie odtokových poměrů včetně návrhů možných protipovodňových opatření v povodí vodního toku Výrovka**

**B.1 Návrhová část**

Verze dokumentace: v1.0

Červen 2019

Zhotovitel: Společnost VRV + ŠINDLAR  
Vodohospodářský rozvoj a výstavba a.s.      Šindlar s.r.o.

Objednatel:  
**Středočeský kraj**

Strana 1 z 32

Textová zpráva návrhové části:

- Účel a cíle návrhu opatření
- Katalog opatření
- Struktura navržených opatření

tab. 1 – Přehledný seznam navržených opatření

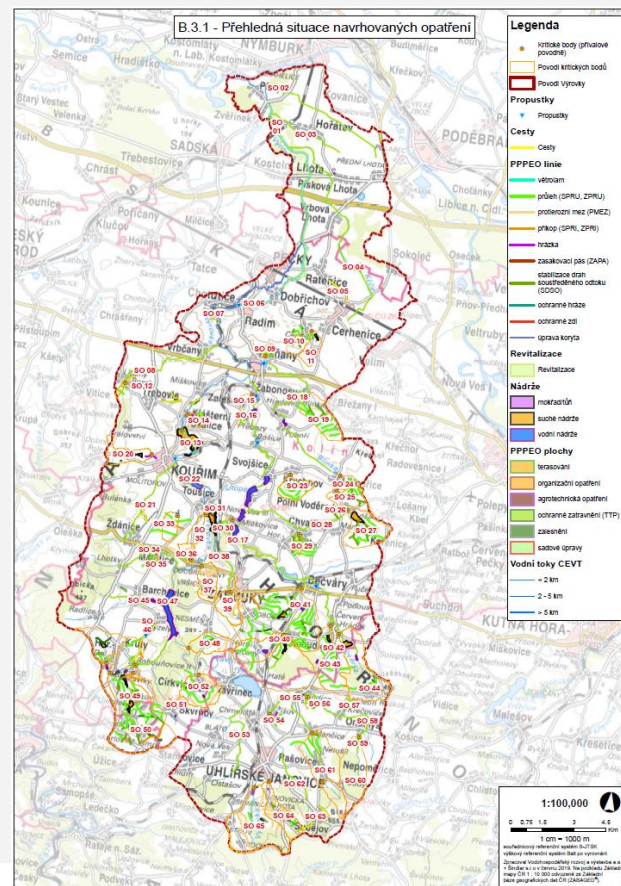
SO	Typ opatření	Název opatření	Počet ks	
SO 01	Opatření na tocích a v nivě vč. zast. území	Revitalizace	1	
SO 02	Opatření na tocích a v nivě vč. zast. území	Revitalizace	1	
SO 03	Opatření na tocích a v nivě vč. zast. území	Úprava koryta	1	
		Revitalizace	2	
SO 04	Technická opatření	Vodní nádrž	1	
	Opatření na tocích a v nivě vč. zast. území	Revitalizace	1	
SO 05	Technická opatření	Polní cesty	1	
		Vodní nádrž	1	
SO 06	Opatření na tocích a v nivě vč. zast. území	Úprava koryta	1	
		Propustky	1	
		Revitalizace	1	
SO 07	Technická opatření	Polní cesty	1	
	Opatření na tocích a v nivě vč. zast. území	Úprava koryta	1	
SO 08	Opatření na tocích a v nivě vč. zast. území	Úprava koryta	2	
		Revitalizace	1	
SO 09	Technická opatření	Průleh s ochranným zatravněním	3	
SO 10	Plošná organizační a agrotechnická opatření	Ochranné zatravnění	4	
		Technická opatření	Průleh s ochranným zatravněním	4
			Zatravnění údolnice	3
SO 11	Technická opatření	Průleh s ochranným zatravněním	1	
		Suchá nádrž	1	

## Přehled návrhové části SOP Výrovka

- [B\_1\_pruvodni\_zprava]
- [B\_1\_SO\_01]
- [B\_1\_SO\_02]
- [B\_1\_SO\_03]
- [B\_1\_SO\_04]
- [B\_1\_SO\_05]
- [B\_1\_SO\_06]
- [B\_1\_SO\_07]
- [B\_1\_SO\_08]
- [B\_1\_SO\_09]
- [B\_1\_SO\_10]
- [B\_1\_SO\_11]
- [B\_1\_SO\_12]
- [B\_1\_SO\_13]
- [B\_1\_SO\_14]
- [B\_1\_SO\_15]
- [B\_1\_SO\_16]
- [B\_1\_SO\_17]
- [B\_1\_SO\_18]
- [B\_1\_SO\_19]
- [B\_1\_SO\_20]
- [B\_1\_SO\_21]
- [B\_1\_SO\_22]

- B\_1\_navrhovava\_cast
- B\_3\_1\_Prehledna\_situace\_navrhovanych\_opatreni

Přehledná situace navrhovaných opatření



## Přehled návrhové části SOP Výrovka

- [B\_1\_pruvodni\_zprava]
- [B\_1\_SO\_01]
- [B\_1\_SO\_02]
- [B\_1\_SO\_03]
- [B\_1\_SO\_04]
- [B\_1\_SO\_05]
- [B\_1\_SO\_06]
- [B\_1\_SO\_07]
- [B\_1\_SO\_08]
- [B\_1\_SO\_09]
- [B\_1\_SO\_10]
- [B\_1\_SO\_11]
- [B\_1\_SO\_12]
- [B\_1\_SO\_13]
- [B\_1\_SO\_14]
- [B\_1\_SO\_15]
- [B\_1\_SO\_16]
- [B\_1\_SO\_17]
- [B\_1\_SO\_18]
- [B\_1\_SO\_19]
- [B\_1\_SO\_20]
- [B\_1\_SO\_21]
- [B\_1\_SO\_22]

- B\_1\_SO\_11
- B\_2\_SO\_11\_1\_KB
- B\_3\_SO\_11\_1\_Podrobna\_situace\_navrhovanych\_opatreni
- B\_3\_SO\_11\_2\_sucha\_nadrz\_podelny\_profil
- B\_3\_SO\_11\_3\_pruleh
- B\_3\_SO\_11\_4\_sucha\_nadrz\_udolnicovy\_profil

Složky stavebních objektů:

- B\_1\_SO\_XX – technická zpráva
- B\_2\_SO\_XX – vyhodnocení (KB/suchá nádrž)
- B\_3\_SO\_XX\_1 – podrobná situace
- B\_3\_SO\_XX\_2 – podélný profil
- B\_3\_SO\_XX\_3 – vzorový příčný profil
- B\_3\_SO\_XX\_4 – údolnicový profil

STUPEŇ ODTOKOVÝCH POMĚRŮ VČETNĚ NÁVRHU MOŽNÝCH PROTIPOVODŇOVÝCH OPATŘENÍ V POVODÍ VÝROVKA

**B – NÁVRHOVÁ ČÁST**  
**B.1.SO 65 – PŘÍRODEBLÍZKÁ PROTIPOVODŇOVÁ OPATŘENÍ**  
**Uhlířské Janovice**

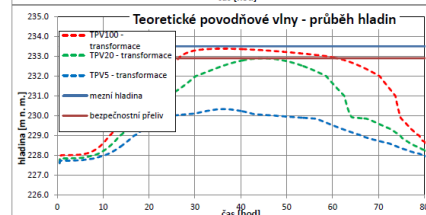
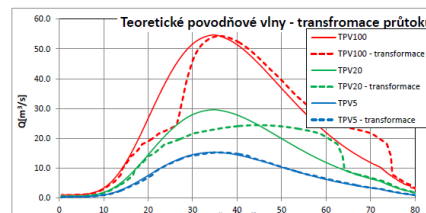
**Obsah**

B.1.1	Podrobný popis navrhovaného opatření .....	2
B.1.1.1	SO 65a Úprava koryt .....	4
B.1.1.2	SO 65b Vodní nádrž .....	4
B.1.1.3	SO 65c, d, e, f, g, h Mokřad/Tůň .....	4
B.1.1.4	SO 65i, j, k, l, m, n, o Prostorová mez .....	4
B.1.1.5	SO 65r Úprava toku .....	5
B.1.1.6	SO 65r Zásakovací průleh .....	5
B.1.1.7	SO 65s, t, u Ochranné zatravnění .....	6
B.1.1.8	Územní střešty .....	7
B.1.2	Přílohy .....	7

Zpracovatel: Společnost VRV + Šindlar  
Vodohospodářský rozvoj a výstavba a.s.  
Ing. Tomáš Vlasák (vlasak@vrv.cz)

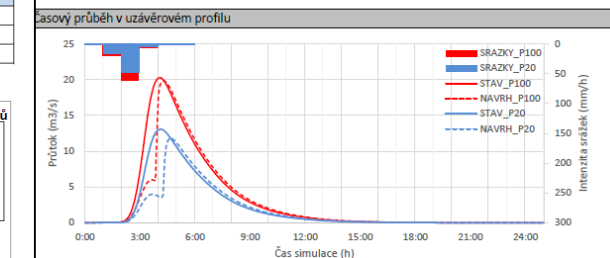
	Omax [m <sup>3</sup> /s]	Čas kulminace TPV (h:m)	Omax [m <sup>3</sup> /s]	Hmax [m n. m.]	Snižení kulm. průtoku (m <sup>3</sup> /s)	Čas kulminace při transf. (h:m)	Transformace (Oa)
TPV5	15.3	35:00	15.19	230.34	-0.1	35:00	
TPV20	29.6	34:50	24.37	232.89	-5.2	45:10	
TPV100	54.7	34:45	54.34	233.38	-0.4	36:00	

Pozn. Omax – kulmiční průtok, Omax – transformovaný odtok z nádrže, Hmax – maximální dosažená hladina.



ID kritického bodu: **Uhlir 1.2** Obec: **Uhlířské Janovice**

### Vyhodnocení efektů matematickým modelem



### Významné uzly v povodí

	Objem PV (tis. m <sup>3</sup> )	Kulmiční průtok (m <sup>3</sup> /s)	Zadržný objem (tis. m <sup>3</sup> )	Max. objem (tis. m <sup>3</sup> )	Změna kulminace (m <sup>3</sup> /s)	(%)
<b>KB / obce</b>						
Uhlir 1.2	P20 stav	172.3	13.0	/	-1.2	-9%
	P20 návrh	146.1	11.8			
	P100 stav	266.5	20.3			
	P100 návrh	240.3	19.9		-0.4	-2%



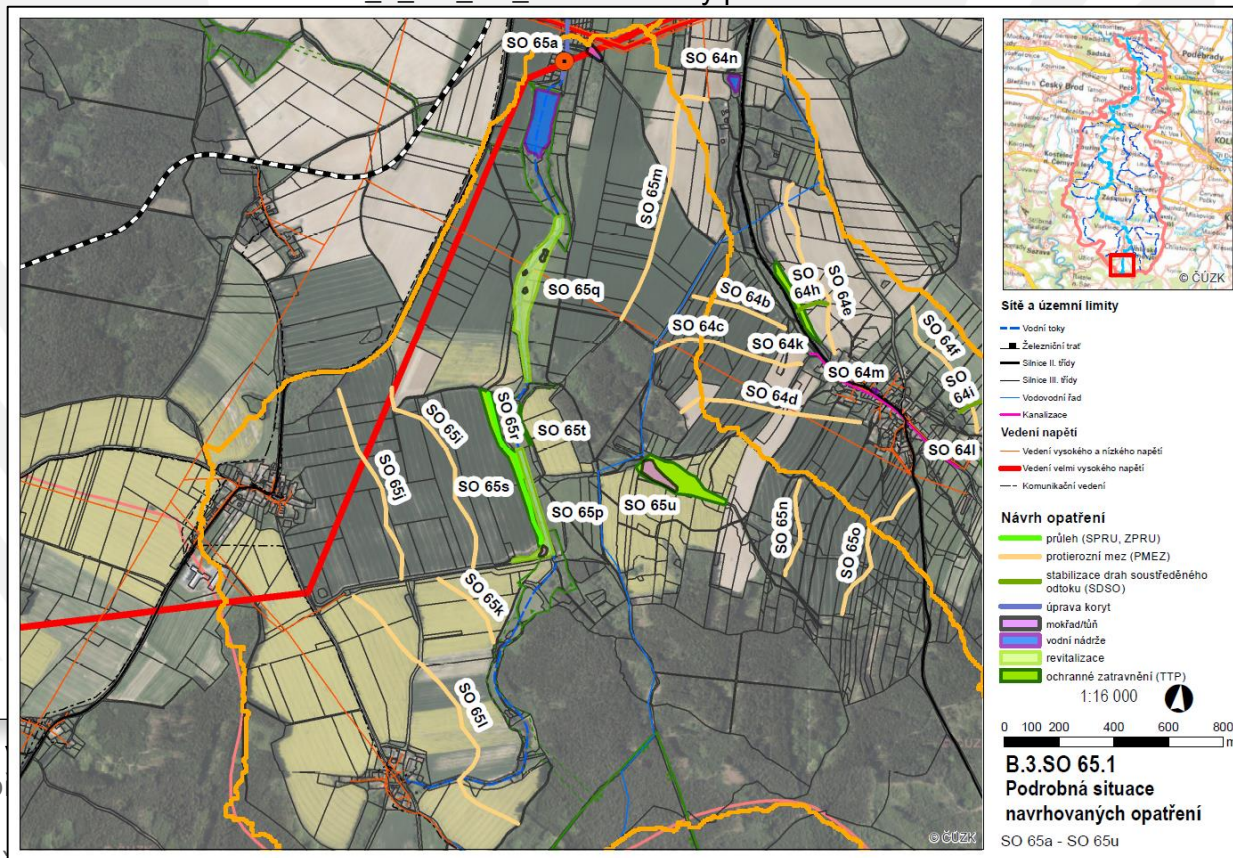
## Přehled návrhové části SOP Výrovka

- [B\_1\_pruvodni\_zprava]
- [B\_1\_SO\_01]
- [B\_1\_SO\_02]
- [B\_1\_SO\_03]
- [B\_1\_SO\_04]
- [B\_1\_SO\_05]
- [B\_1\_SO\_06]
- [B\_1\_SO\_07]
- [B\_1\_SO\_08]
- [B\_1\_SO\_09]
- [B\_1\_SO\_10]
- [B\_1\_SO\_11]
- [B\_1\_SO\_12]
- [B\_1\_SO\_13]
- [B\_1\_SO\_14]
- [B\_1\_SO\_15]
- [B\_1\_SO\_16]
- [B\_1\_SO\_17]
- [B\_1\_SO\_18]
- [B\_1\_SO\_19]
- [B\_1\_SO\_20]
- [B\_1\_SO\_21]
- [B\_1\_SO\_22]

- B\_1\_SO\_11
- B\_2\_SO\_11\_1\_KB
- B\_3\_SO\_11\_1\_Podrobna\_situace\_navrhovanych\_opatreni
- B\_3\_SO\_11\_2\_sucha\_nadrz\_podelny\_profil
- B\_3\_SO\_11\_3\_pruleh
- B\_3\_SO\_11\_4\_sucha\_nadrz\_udolnicovy\_profil

### Složky stavebních objektů:

- B\_1\_SO\_XX – technická zpráva
- B\_2\_SO\_XX – vyhodnocení (KB/suchá nádrž)
- B\_3\_SO\_XX\_1 – podrobná situace**
- B\_3\_SO\_XX\_2 – podélný profil
- B\_3\_SO\_XX\_3 – vzorový příčný profil
- B\_3\_SO\_XX\_4 – údolnicový profil



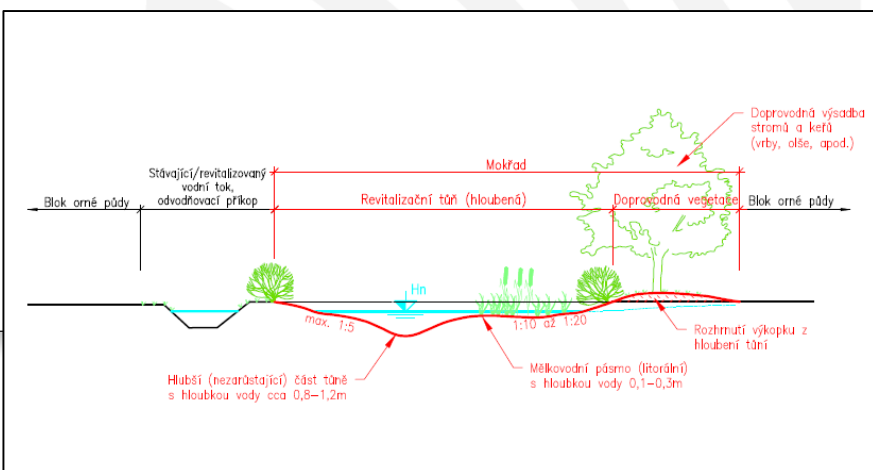
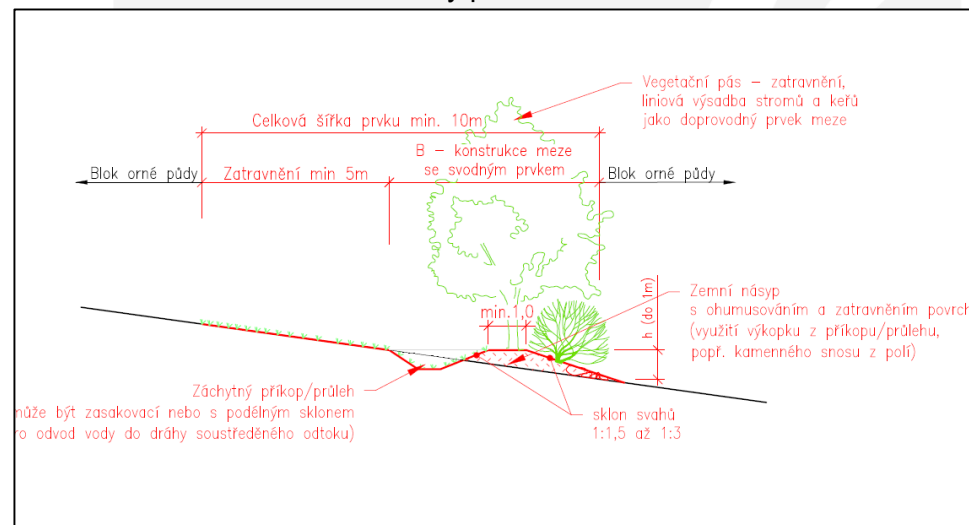
## Přehled návrhové části SOP Výrovka

- [B\_1\_pruvodni\_zprava]
- [B\_1\_SO\_01]
- [B\_1\_SO\_02]
- [B\_1\_SO\_03]
- [B\_1\_SO\_04]
- [B\_1\_SO\_05]
- [B\_1\_SO\_06]
- [B\_1\_SO\_07]
- [B\_1\_SO\_08]
- [B\_1\_SO\_09]
- [B\_1\_SO\_10]
- [B\_1\_SO\_11]
- [B\_1\_SO\_12]
- [B\_1\_SO\_13]
- [B\_1\_SO\_14]
- [B\_1\_SO\_15]
- [B\_1\_SO\_16]
- [B\_1\_SO\_17]
- [B\_1\_SO\_18]
- [B\_1\_SO\_19]
- [B\_1\_SO\_20]
- [B\_1\_SO\_21]
- [B\_1\_SO\_22]

- B\_1\_SO\_11
- B\_2\_SO\_11\_1\_KB
- B\_3\_SO\_11\_1\_Podrobna\_situace\_navrhovanych\_opatreni
- B\_3\_SO\_11\_2\_sucha\_nadrz\_podelny\_profil
- B\_3\_SO\_11\_3\_pruleh
- B\_3\_SO\_11\_4\_sucha\_nadrz\_udolnicovy\_profil

### Složky stavebních objektů:

- B\_1\_SO\_XX – technická zpráva
- B\_2\_SO\_XX – vyhodnocení (KB/suchá nádrž)
- B\_3\_SO\_XX\_1 – podrobná situace
- B\_3\_SO\_XX\_2 – podélný profil
- B\_3\_SO\_XX\_3 – vzorový příčný profil**
- B\_3\_SO\_XX\_4 – údolnicový profil



110 111, <http://www.vrv.cz>

110 111, <http://sindlar.cz>

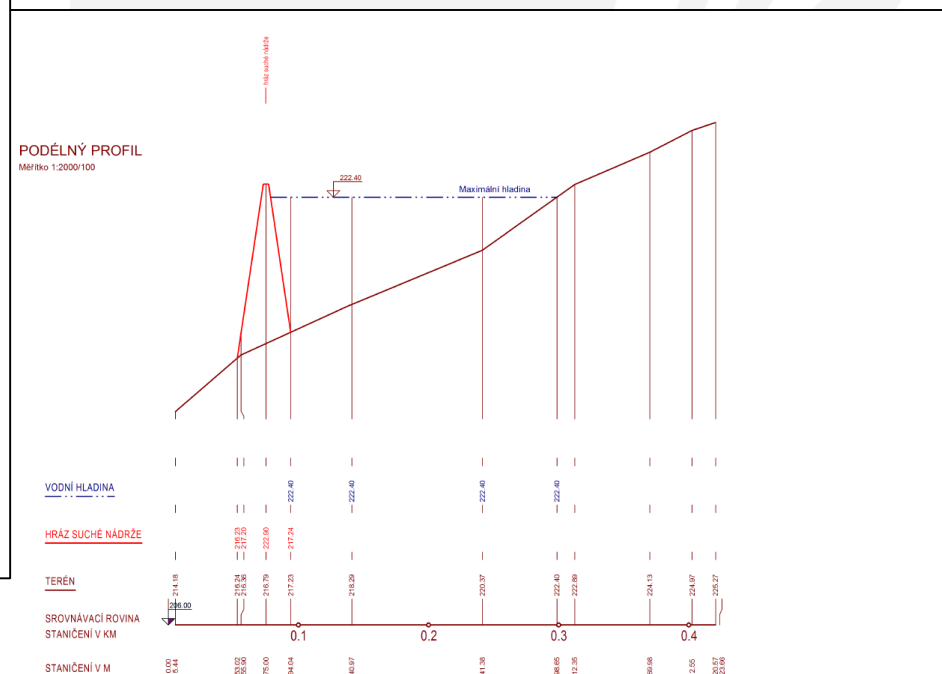
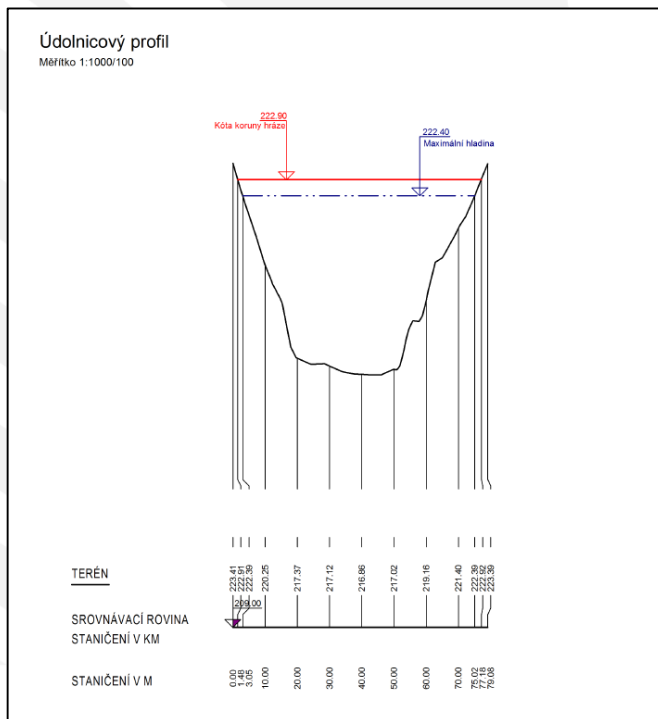
## Přehled návrhové části SOP Výrovka

- [B\_1\_pruvodni\_zprava]
- [B\_1\_SO\_01]
- [B\_1\_SO\_02]
- [B\_1\_SO\_03]
- [B\_1\_SO\_04]
- [B\_1\_SO\_05]
- [B\_1\_SO\_06]
- [B\_1\_SO\_07]
- [B\_1\_SO\_08]
- [B\_1\_SO\_09]
- [B\_1\_SO\_10]
- [B\_1\_SO\_11]
- [B\_1\_SO\_12]
- [B\_1\_SO\_13]
- [B\_1\_SO\_14]
- [B\_1\_SO\_15]
- [B\_1\_SO\_16]
- [B\_1\_SO\_17]
- [B\_1\_SO\_18]
- [B\_1\_SO\_19]
- [B\_1\_SO\_20]
- [B\_1\_SO\_21]
- [B\_1\_SO\_22]

- B\_1\_SO\_11
- B\_2\_SO\_11\_1\_KB
- B\_3\_SO\_11\_1\_Podrobna\_situace\_navrhovanych\_opatreni
- B\_3\_SO\_11\_2\_sucha\_nadrz\_podelny\_profil
- B\_3\_SO\_11\_3\_pruleh
- B\_3\_SO\_11\_4\_sucha\_nadrz\_udolnicovy\_profil

### Složky stavebních objektů:

- B\_1\_SO\_XX – technická zpráva
- B\_2\_SO\_XX – vyhodnocení (KB/suchá nádrž)
- B\_3\_SO\_XX\_1 – podrobná situace
- B\_3\_SO\_XX\_2 – podélný profil**
- B\_3\_SO\_XX\_3 – vzorový příčný profil
- B\_3\_SO\_XX\_4 – údolnicový profil**



## Obsah:



**Přehled návrhové části**



**Majetkoprávní vypořádání**



**Harmonogram**

## C. Majetkoprávní vypořádání

### Textová část

#### C.1 Zpráva o majetkoprávních vztazích

- C.1.1 Vlastní zpráva (se závěry z projednání, podmínkami, které je nutné převést do dalšího stupně zpracování)
- C.1.2 Záznamy z projednání
  - C.1.2.1 Záznamy z projednání na obci a z výrobních výborů
  - C.1.2.2 Vyjádření dotčených organizací (vč. správních orgánů)
  - C.1.2.3 Vyjádření vlastníků dotčených pozemků

### Tabulkové a grafické přílohy

- C.2.1 Tabulka dotčených vlastníků (s vyznačením souhlasu, nesouhlasu, souhlasu s podmínkou či jinými závěry z projednání)
- C.2.2 Tabulka oslovených dotčených organizací

### Grafické přílohy

- C.3.1 Mapa majetkového vypořádání (na podkladu katastrální mapy vyznačení závěrů jednotlivých vlastníků – souhlas, nesouhlas apod., s vyobrazením navrhovaných opatření)
- C.3.2 Mapa vyjádření souhlasu hospodařících zemědělců dle LPIS<sup>4</sup>

## C. Majetkoprávní vypořádání

- Kontaktování vlastníků dotčených pozemků:
  - Oslovovací dopis
    - základní identifikační údaje projektu
    - zkrácený popis projektu
    - Stručný popis konkrétního opatření se zákresem jeho umístění
    - Kontaktní údaje
  - Součástí dopisu informace –

**„Vaše předběžné stanovisko nebude sloužit pro účely územního ani stavebního řízení.“**

Povodí Labe, státní podnik

Víta Nejedlého 951/8, 500 03 Hradec Králové



POVODÍ LABE

ŠINDLAR s.r.o. + Vodohospodářský rozvoj a výstavba a.s.

Na Brně 372/2a, 500 06 Hradec Králové + Nábřežní 90/4, 150 00 – Praha 5 Smíchov



VÁŠ DOPIS ZNAČKY

NAŠE ZNAČKA

VÝŘÍZUJE/TELEFON/E-MAIL  
Ing. Tereza Šindlarová/774 530 272/  
tereza.sindlarova@sindlar.cz

V HRADCI KRÁLOVÉ, DNE  
1. 5. 2019

**Věc: Žádost o vyjádření vlastníka dotčeného pozemku/ů k navrhovaným opatřením, která byla vypracována v rámci projektu - „Studie odtokových poměrů včetně návrhů možných protipovodňových opatření v povodí vodního toku Mrliny“.**

Vážená paní, vážený pane,

dovolujeme si Vás oslovit s žádostí o spolupráci na projektu „Studie odtokových poměrů včetně návrhů možných protipovodňových opatření v povodí vodního toku Mrliny“ (dále jen

## STANOVISKO VLASTNÍKA DOTČENÉHO POZEMKU

**Akce:** Studie odtokových poměrů včetně návrhů možných protipovodňových opatření v povodí vodního toku Mrliny

**Investor akce:** Povodí Labe, státní podnik, spolufinancováno Evropským fondem (OPŽP)

**Vlastník pozemku:**

**Adresa vlastníka:**

**Pozemky dotčené navrhovaným opatřením:**

ID	Katastrální území	Parc. číslo	ID opatření	Popis opatření
1	Rašovice u Nymburka	230/2	SO 3.1	Revitalizace ramen toku Mrliny

Vlastník výše uvedených pozemků prohlašuje a svým podpisem potvrzuje, že (nehodící se přeškrtněte):

- 1) **předběžně souhlasí** s umístěním navrhovaného opatření na pozemcích v jeho vlastnictví
- 2) **nesouhlasí** s umístěním navrhovaného opatření na pozemcích v jeho vlastnictví
- 3) **předběžně souhlasí** s umístěním navrhovaného opatření na pozemcích v jeho vlastnictví za následujících podmínek:

- 3.1 Žádám o zřízení věcného břemene k pozemku
- 3.2 Žádám o odkup části nebo celého pozemku za cenu dle znaleckého posudku
- 3.3 Žádám o odkup části nebo celého pozemku za cenu .....
- 3.4 Žádám o výměnu pozemku za jiný, který mi bude nabídnut investorem
- 3.5 Za podmínek (v případě nedostatku místa pokračujte na zadní stranu formuláře a text ukončete vlastním podpisem):

**Toto předběžné stanovisko neslouží pro účely územního ani stavebního řízení.**

V ..... dne.....

.....  
*Podpis vlastníka pozemků*

**Kontaktní adresa:** .....

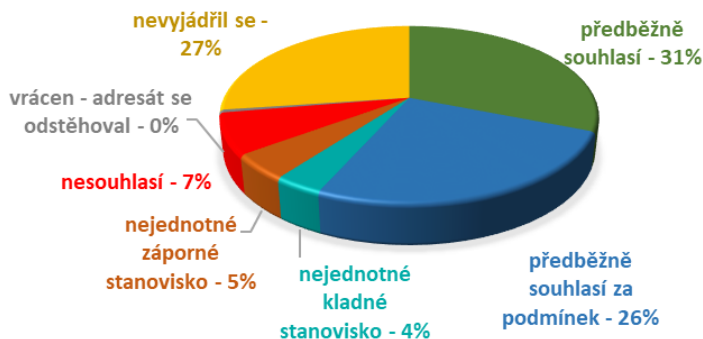
**Telefon:** .....

**email:** .....

- Formulář

- Vyhodnocení - statistika

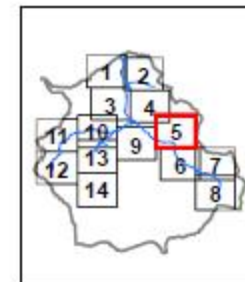
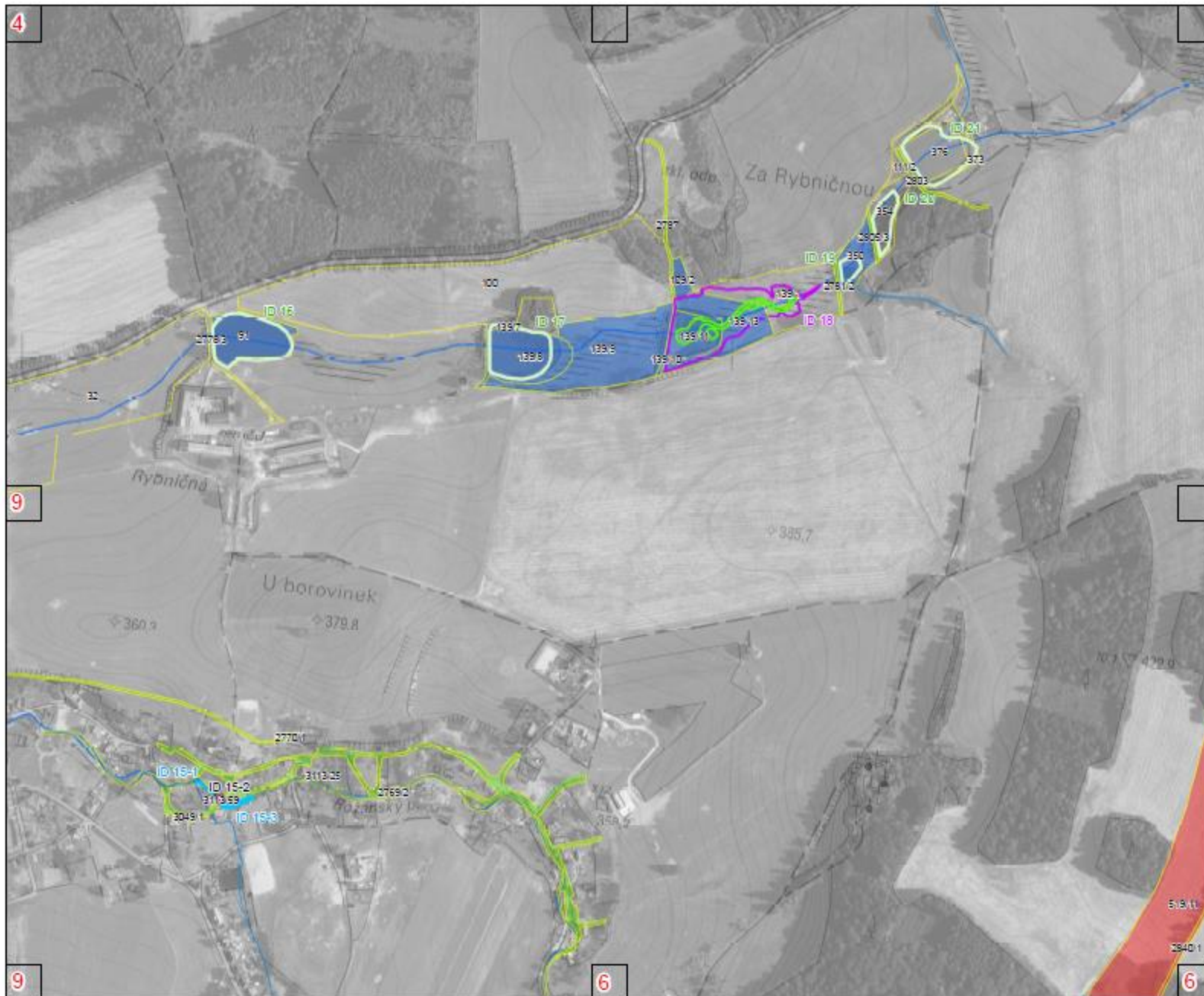
## CELKOVÉ ROZLOŽENÍ STANOVISEK (VŠECHNY DOTČENÉ POZEMKY)









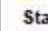





## Rozdělení navrhaných kategorií dle počtu dotčených pozemků

Kategorie opatření	Zastoupení opatření z celkového počtu	Kladné stanovisko	Záporné stanovisko	Nevyjádřil se
zajištění bezpečnosti MVN	23%	73%	5%	22%
víceúčelové vodní dílo	22%	90%	0%	8%
průleh / meze	17%	24%	30%	44%
retenční suchá nádrž	11%	44%	17%	39%
revitalizace	11%	29%	0%	61%
PBPO	5%	65%	5%	30%
obnova MVN	5%	74%	16%	11%
ochrana nivy	2%	71%	0%	29%
tůně	1%	0%	0%	100%
zkapacitnění mostu	2%	100%	0%	0%
PPO	1%	100%	0%	0%
mokřad	1%	0%	33%	67%
přehrážka	1%	50%	0%	50%





### Legenda:

-  B.1.1.3.8 - mosty, prospustky
-  B.1.1.3.1 - Revitalizace
-  B.1.1.3.3 - Zátapa suché nadržé
-  B.1.1.3.7 - Zátapa vodní nadržé
-  B.1.1.3.8 - PPO, individuální ochrana
-  Dotčené pozemky
- Stanovisko vlastníka**
-  předběžně souhlasí
-  předběžně souhlasí za podmínek
-  nesouhlasí
- Vodní toky CEVT**
-  < 2 km
-  2 - 5 km
-  > 5 km



Zpracovlá sdružení "VIV + SINDLAR"  
v březnu 2018. Na podkladě Základní mapy  
ČR 1 : 10 000 odpovídá ze základní báze  
geografických dat ČR (ZABAGEDP).



## Obsah:



**Přehled návrhové části**



**Majetkoprávní vypořádání**



**Harmonogram**

# I HARMONOGRAM

Etapa	Termíny
A. Analytická část	do 15.3.2019
B. Návrhová část	do 15.6.2019
C. Majetkoprávní vypořádání	do 15.9.2019
D. Vyhodnocení	15.12.2019
E. Koncept DUR	15.4.2020
F. Ostatní práce	do 15.5.2020
<b>Ukončení projektu</b>	<b>15. 5. 2020</b>

# DĚKUJEME ZA POZORNOST

| Ing. Tomáš Vlasák - vlasak@vrv.cz

| Ing. Kateřina Hánová - hanova@vrv.cz

| Mgr. Jan Zapletal - zapletal@sindlar.cz

| Mgr. Jana Navrátilová - navratilova@sindlar.cz

| Ing. Martin Rychlý – martin.rychly@sindlar.cz