



**Středočeský kraj**

Foto pohled na ZENA - zemědělský nákup a.s. foto č.1

Krajský úřad  
Středočeského kraje  
odbor životního prostředí a zemědělství  
prevence závažných havárií

**ZENA – zemědělský nákup a.s.,  
Mladá Boleslav  
sklad agrochemických přípravků Bezděčín**

**Informace určené veřejnosti  
v zóně havarijního plánování**

## Identifikace krajského úřadu včetně subjektů podávajících informaci

**Krajský úřad Středočeského kraje** tel. : 257 280 900, 257 280 861  
Zborovská 11 fax. : 257 280 170  
150 21 Praha 5

**Hasičský záchranný sbor Středočeského kraje** tel. : 950 870 011  
Krajské ředitelství KOIS  
Ul. Jana Palacha 1970  
272 01 Kladno

**Hasičský záchranný sbor Středočeského kraje** tel. : 950 861 011  
Laurinova 1370  
293 05 Mladá Boleslav

**Magistrát Města Mladá Boleslav** tel. : 326 715 111  
Karlovo náměstí 78  
280 12 Kolín

**ZENA – zemědělský nákup a.s.,** tel. : 326 321 389  
Palackého 863  
293 01 Mladá Boleslav

**Sklad agrochemických přípravků**  
Bezděčín 79 tel. : 326 725 300

---

## D Ů L E Ž I T Á T E L E F O N N Í Č Í S L A

Linka tísňového volání (SOS)	112
Tísňová linka HASIČSKÝ ZÁCHRANNÝ SBOR	150
Tísňová linka ZDRAVOTNICKÁ ZÁCHRANNÁ SLUŽBA	155
Tísňová linka POLICIE ČR	158
Tísňová linka MĚSTSKÁ POLICIE	156

---

**TÍŠŇOVÁ ČÍSLA LZE VOLAT Z KTERÉKOLIV  
TELEFONNÍ STANICE BEZPLATNĚ**  
( bez mince nebo karty z automatu )

## Krajský úřad Středočeského kraje informuje veřejnost v zóně havarijního plánování podle zákona č. 59/2006 Sb., o prevenci závažných havárií, ve znění pozdějších předpisů.

### 1. Identifikace objektu a zařízení :

Obchodní název	<b>ZENA – zemědělský nákup a.s.,</b>
Sídlo a adresa provozovatele	<b>Palackého 863 293 01 Mladá Boleslav</b>
Registrované místo podnikání	<b>Bezděčín 79 293 01 Mladá Boleslav</b>
Identifikační číslo	<b>45148210</b>
Jméno statutárního zástupce předseda představenstva	<b>Ing. Josef Martin</b>
Rok založení	<b>1992</b>

### Hlavní provozované činnosti : ( výtah z výpisu z obchodního rejstříku )

- silniční motorová doprava nákladní
- koupě zboží za účelem jeho dalšího prodeje a prodej
- skladování zboží a manipulace s nákladem
- nákup, prodej a skladování paliv a maziv, včetně jejich dovozu s výjimkou výhradního nákupu, prodeje a skladování paliv a maziv ve spotřebitelském balení do 50 kg na jeden kus balení - velkoobchod
- provozování čerpacích stanic s palivy a mazivy
- skladování zboží a manipulace s nákladem
- výroba krmných směsí
- zemědělská výroba
- poskytování služeb pro zemědělství a zahradnictví
- analytická a laboratorní činnost
- skladování, ošetřování a úprava zemědělských rostlinných výrobků v návaznosti na zemědělskou výrobu
- prodej chemických látek a chemických přípravků klasifikovaných jako vysoce toxické, toxické
- prodej chemických látek a chemických přípravků klasifikovaných jako hořlavé, zdraví škodlivé, žíravé dráždivé a senzibilující.

## 2. Informace označující zdroje rizik závažné havárie a její možné následky na životy a zdraví osob a zvířat. Následky pro životní prostředí a majetek.

Krajský úřad Středočeského kraje v souladu s ustanovením § 25 odst. 1 zákona č. 59/2006 Sb., o prevenci závažných havárií v platném znění a přílohy č. 6 k vyhlášce MŽP č. 256/2006 Sb., a podle zákona č. 123/1998 Sb., o právu na informace o životním prostředí **informuje veřejnost v zóně havarijního plánování v okolí provozovatele rizikových činností o riziku závažné havárie, o preventivních bezpečnostních opatřeních a o žádoucím chování občanů v případě vzniku závažné havárie (mimořádné události) v objektu provozovatele ZENA – zemědělský nákup a.s., Bezděčín.**

Informace se týká občanů, nacházejících se v zóně havarijního plánování a fyzických nebo právnických osob, které zde mají sídlo nebo jejichž podnikání je zaměřeno do zóny havarijního plánování.

Nakládání s nebezpečnými chemickými látkami – agrochemickými přípravky - v objektu **ZENA – zemědělský nákup a.s., Bezděčín** je potenciálním zdrojem nebezpečí vzniku závažné havárie, při které může dojít k ohrožení života a zdraví osob a zvířat, životního prostředí a majetku. **Nebezpečnými chemickými látkami ve skladu agrochemikálií jsou pesticidy, které jsou vysoce toxické pro vodní organismy a zplodiny v případě jejich hoření jsou toxické.**

Z analýzy rizik vyplynulo, že zdrojem rizika je manipulace s uskladněnými chemikáliemi, porucha elektrické manipulační techniky a automobilů, údržbářské práce a organizační

nedostatky, např. neprovádění kontrol a revizí. **Při porušení celistvosti obalů může dojít při fatální chybě obsluhy k úniku pesticidů na podlahu skladu, která však plní funkci zachytné jímky. V případě vzniku požáru a zahoření pesticidů vznikne toxický kouř, který se šíří podle meteorologických podmínek, především podle směru a síly větru. V závislosti na množství hořících pesticidů a rychlosti větru a meteorologických podmínkách v okolí ZENA – zemědělský nákup a.s., Bezděčín je reálná <sup>Foto č. 2</sup> možnost zasažení obyvatelstva toxickými zplodinami hoření v okruhu cca 400 metrů od případného požáru.**

**Následky působení toxických spalin hoření pesticidů na život a zdraví osob a zvířat, životní prostředí a majetek :**

- při inhalaci dráždí sliznice, vyvolávají slzení až podráždění očních spojivek, nosní sliznice a průdušek
- osoby v bezprostřední blízkosti požáru jsou ohroženy na životě v důsledku nadměrné expozice zplodin hoření
- lze předpokládat kontaminaci půdy v okolí hasební vodou z hašení požáru.

### 3. Stručný popis činnosti a.s.

Ve objektu se skladují agrochemické přípravky (pesticidy) v původních obalech a připravují se k expedici odběratelům opět v původních obalech. Agrochemické přípravky se tedy nepřelévají, ani nijak neupravují.

### 4. Zóna havarijního plánování

**Vnější zónu havarijního plánování, tj. určené území, v němž by mohlo dojít k ohrožení obyvatelstva, zvířat, životního prostředí a majetku v důsledku závažné havárie nebezpečných chemických látek stanovil dle zákona č. 59/2006 Sb., o prevenci závažných**

havárií a vyhlášky MV č. 103/2006 Sb. pro provozovatele **ZENA – zemědělský nákup a.s., Bezděčín** na základě druhu a množství nebezpečné chemické látky Krajský úřad Středočeského kraje takto:

- základ vnější hranice zóny havarijního plánování tvoří kružnice ve vzdálenosti 400 m od středu objektu skladu
- severně od skladu je zemědělská půda a železniční trať Nymburk – Mladá Boleslav
- východně se v zóně HP nachází část obce Bezděčín
- západně a jižně od skladu je zemědělská půda.

**Púdorysný obvod areálu ZENA – zemědělský nákup a.s., Bezděčín tvoří vnitřní hranici zóny havarijního plánování (na příložené mapě zobrazená modrou čarou), pro kterou má provozovatel zpracovaný vnitřní havarijní plán.**

### 5. Způsob varování obyvatelstva při vzniku závažné havárie a poskytování informací.

- při vzniku toxických zplodin hoření, které mohou ohrozit jak zdraví a životy obyvatel a zvířat, tak životní prostředí a majetek v zóně havarijního plánování, budou občané varováni Městskou policií statutárního města Mladá Boleslav pomocí megafonů.

### 6. Žádoucí chování občanů v zóně havarijního plánování v případě vzniku závažné havárie.

**Doporučený způsob chování :  
V případě úniku toxických a žíravých látek do ovzduší obecně platí :**

- zachovat klid, jednat s rozmyslem, nepodléhat panice
- opustit okamžitě ohrožený prostor

- vstoupit do nejbližšího domu, který pro vás vytváří nejučinnější ochranu
- pokud je to možné, tak se zdržovat v prostorách na odvrácené straně od zdroje úniku
- nemá-li objekt přívod vody, pokusit se přinést ve vhodné nádobě 3-5 litrů
- zavřít dveře, okna a ventilační otvory se snažit utěsnit
- při zjištění mimořádné události volat na některé z výše uvedených tísňových čísel
- varovat ostatní ohrožené občany
- chránit sebe a podle svých možností a schopností pomáhat chránit i další osoby
- zachovat klid a neopouštět ochranné prostory do doby vydání pokynu k jejich opuštění
- uposlechnout pokynů pracovníků záchranných složek, orgánů samosprávy a státní správy
- v případě evakuace z objektu uhasit oheň, vypnout elektrické spotřebiče, uzavřít přívod vody a plynu.

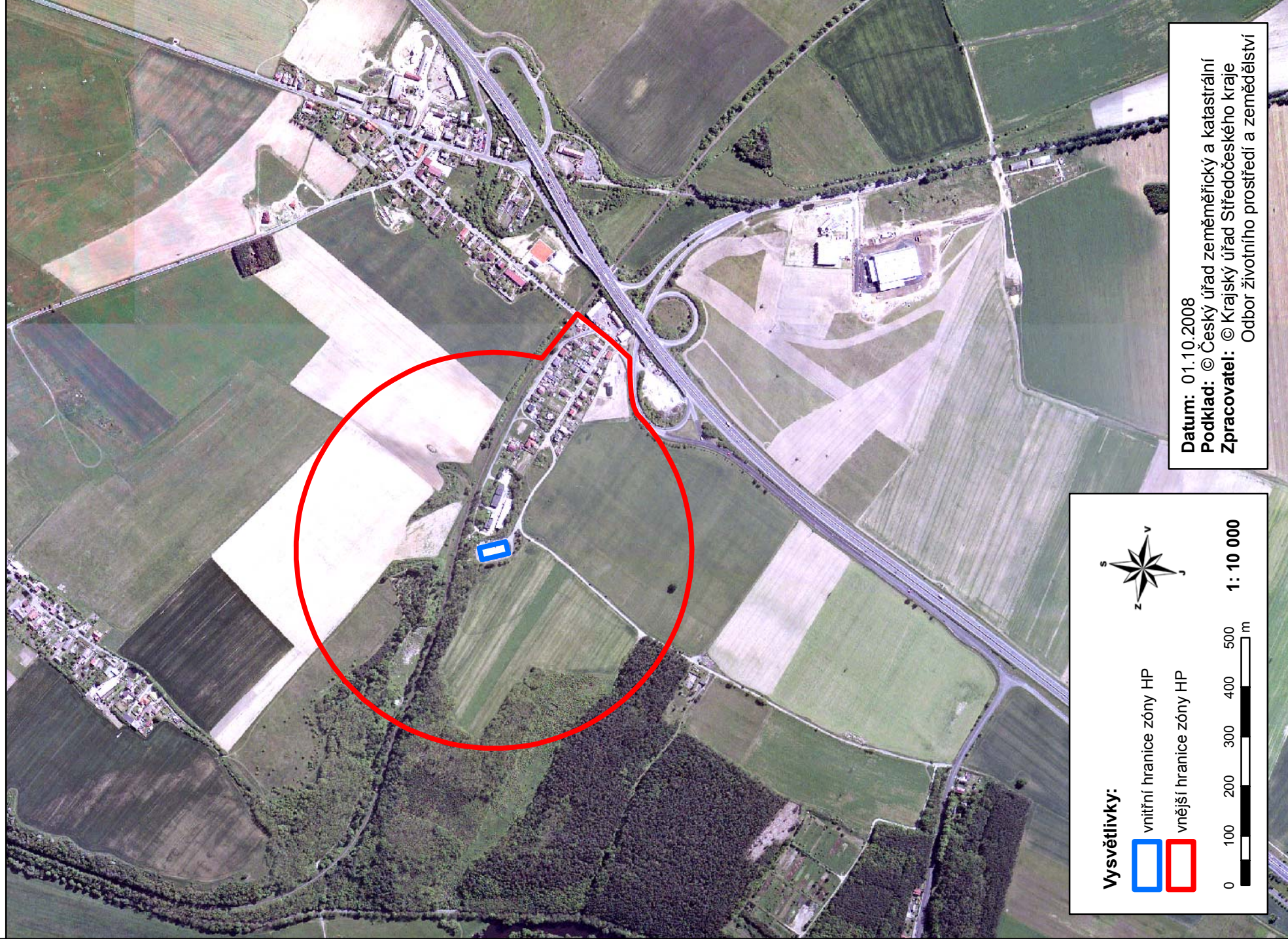
### ZÁSADY PRVNÍ POMOCI PŘI ZASAŽENÍ TOXICKOU LÁTKOU

- při nadýchání okamžitě dopravit postiženého na čerstvý vzduch
- pokud postižený nedýchá, zahájit umělé dýchání
- v případě zástavy srdeční činnosti okamžitě zahájit nepřímou masáž srdce
- při zasažení očí a pokožky oplachovat proudem tekoucí vody
- každý postižený musí být odeslán k lékařskému vyšetření

### IMPROVIZOVANÉ OCHRANNÉ PROSTŘEDKY

Pro krátkodobý pobyt ve venkovním prostředí s výskytem toxických zplodin hoření a pro ochranu dýchacích orgánů je vhodná rouška zhotovená z tkaniny (např. kapesník, který je běžnou součástí občanského vybavení) navlhčená vodou, přiložená na nos a ústa.







### **Fyzická osoba je povinna :**

- strpět omezení vyplývající z opatření stanovených při mimořádné události a omezení nařízená velitelem zásahu při provádění záchranných a likvidačních prací
- poskytnout na výzvu starosty obce nebo velitele zásahu osobní nebo věcnou pomoc
- strpět, pokud je to nutné k provádění záchranných a likvidačních prací a pokud je vlastníkem, uživatelem nebo správcem nemovitosti, vstup osob provádějících záchranné nebo likvidační práce na pozemky nebo do objektů, použití nezbytné techniky, provedení terénních úprav, budování ochranných staveb, vyklizení pozemku a odstranění staveb, zařízení a porostů
- poskytnout veliteli zásahu informace o skutečnostech, které by mohly ohrozit životy nebo zdraví osob provádějících zásah nebo ostatního obyvatelstva.

### **Právnícká osoba nebo podnikající osoba, u které došlo k havárii je povinna :**

- ohlásit neprodleně havárii místně příslušnému operačnímu a informačnímu středisku integrovaného záchranného systému, KÚ Středočeského kraje a ohrožené obci; tím není dotčena oznamovací povinnost stanovená podle zvláštních právních předpisů
- podílet se na varování osob ohrožených havárií v rozsahu stanoveném zvláštním právním předpisem
- poskytnout veliteli zásahu informace o skutečnostech, které by mohly ohrozit životy nebo zdraví osob provádějících zásah nebo ostatního obyvatelstva
- spolupracovat při odstraňování havárie se složkami integrovaného záchranného systému, správními úřady a orgány kraje a obce a podle jejich pokynů provádět neprodleně záchranné a likvidační práce a asanaci
- zabezpečit zneškodnění odpadů, které

vznikly v důsledku havárie i v důsledku její likvidace.

### **EVAKUACE OBYVATEL SE NEPŘEDPOKLÁDÁ**

### **7. Informace o zařazení objektu a o kontrolách ZENA – zemědělský nákup a.s., Bezděčín**

Podle zákona č.59/2006 Sb., o prevenci závažných havárií, způsobených nebezpečnými chemickými látkami je společnost **ZENA – zemědělský nákup a.s., Bezděčín** zařazena do skupiny B, z čehož provozovateli vyplývá povinnost **zpracovat následující dokumenty :**

- Bezpečnostní zprávu
- Vnitřní havarijní plán
- Podklady pro stanovení zóny havarijního plánování a vnější havarijní plán

### **ZENA – zemědělský nákup a.s., Bezděčín**

tyto dokumenty vypracoval a Krajský úřad Středočeského kraje svým rozhodnutím schválil Bezpečnostní zprávu podle zákona č.59/2006 Sb. o prevenci závažných havárií, způsobených nebezpečnými chemickými látkami a přípravky.

V objektu **ZENA – zemědělský nákup a.s., Bezděčín** jsou v souladu se zákonem prováděny jednou ročně kontroly České inspekce životního prostředí společně se zástupci Oblastního inspektorátu práce, Hasičského záchranného sboru, Krajské hygienické stanice a Krajského úřadu Středočeského kraje.

Předmětem kontrol jsou :

- opatření přijatá k prevenci závažné havárie
- vhodnost a dostatečnost prostředků minimalizujících možné následky havárie
- dodržování preventivních opatření uvedených v bezpečnostní zprávě a vnitřním havarijním plánem.

### **8. Informace o opatřeních provozovatele k minimalizaci následků závažné havárie.**

Zvládnutí závažné havárie a snižování jejích následků je úkolem složek Integrovaného záchranného systému Středočeského kraje, protože **ZENA – zemědělský nákup a.s., Bezděčín** nemá vlastní zvláštní záchranný systém. Využívá k tomu vlastní materiálové prostředky, lidské a ekonomické zdroje provozovatele a vnější prostředky integrovaného záchranného systému.

#### **Vlastní materiálové prostředky:**

- sorbent na likvidaci vyteklé kapaliny
- voda v hydrantovém rozvodu ZENA – zemědělský nákup a.s., Bezděčín

#### **Lidské zdroje**

- školení pracovníci z řad obsluhy provozních zařízení proškolení z pomoci při likvidaci havárie způsobené únikem nebo požárem pesticidů

#### **Ekonomické zdroje**

- finanční zdroje, vyčleněné pro případ havárie
- pojištění pro případ závažné havárie, vyplývající ze zákona

#### **Vnější zdroje**

- Hasičský záchranný sbor Středočeského kraje, požární stanice Mladá Boleslav
- Zdravotnická záchranná služba – oblastní středisko Mladá Boleslav

### **9. Vnější havarijní plán**

Vnější havarijní plán stanovuje postup základních a ostatních složek integrovaného záchranného systému v součinnosti s orgány státní správy a samosprávy ve Středočeském

kraji při realizaci záchranných a likvidačních prací a opatření na ochranu obyvatelstva v zóně havarijního plánování po vzniku závažné havárie v objektu provozovatele rizikové činnosti **ZENA – zemědělský nákup a.s., Bezděčín**.

Dokumentaci vnějšího havarijního plánu zpracovává Krajský úřad Středočeského kraje ve spolupráci s HZS a ostatními složkami IZS, zainteresovanými orgány veřejné správy a samosprávou. Po jeho schválení primátorem statutárního města Mladá Boleslav bude k dispozici v textové i elektronické podobě u Krajského úřadu Středočeského kraje, orgánů veřejné správy a u Magistrátu města Mladá Boleslav.

Do doby schválení vnějšího havarijního plánu zabezpečuje koordinaci postupu složek Integrovaného záchranného systému s orgány veřejné správy a samosprávy při vzniku závažné havárie ve **ZENA – zemědělský nákup a.s., Bezděčín** Havarijní plán Středočeského kraje.

Vnější havarijní plán pro zónu havarijního plánování bude součástí Krizového plánu Středočeského kraje.

### **UPOZORNĚNÍ**

**Doporučujeme všem občanům v zóně havarijního plánování, aby si tuto informaci uschovali a v případě havárie se chovali podle uvedeného návodu. Správným chováním při mimořádné situaci můžete přispět ke snížení možných následků a přispět ke zvýšení ochrany a bezpečnosti nejen vlastní, ale i dalších spoluobčanů.**

## PŘEHLED HLAVNÍCH PLATNÝCH PRÁVNÍCH DOKUMENTŮ V OBLASTI PREVENCE ZÁVAŽNÝCH HAVÁRIÍ NEBEZPEČNÝCH CHEMICKÝCH LÁTEK :

**1. zákon č. 59/2006 Sb.**, o prevenci závažných havárií způsobených nebezpečnými chemickými látkami a chemickými přípravky a o změně zákona č. 425/1990 Sb., o okresních úřadech, úpravě jejich působnosti a o některých dalších opatřeních s tím souvisejících, ve znění pozdějších předpisů.

**2. zákon č. 356/2003 Sb.**, o chemických látkách a chemických přípravcích a o změně některých dalších zákonů.

**3. zákon č. 133/1985 Sb.**, o požární ochraně ve znění pozdějších předpisů.

**4. zákon č. 239/2000 Sb.**, o integrovaném záchranném systému a o změně některých zákonů.

**5. nařízení vlády č. 256/2006 Sb.**, kterým nestanoví způsob hodnocení bezpečnostního programu prevence závažné havárie a bezpečnostní zprávy, obsah ročních kontrol, postup při provádění kontrol, postup při provádění kontrol, obsah informace a obsah výsledné zprávy o kontrole.

**6. vyhláška MV č. 103/2006 Sb.**, kterou se stanoví zásady pro stanovení zóny havarijního plánování a rozsah a způsob vypracování vnějšího havarijního plánu pro havárie způsobené vybranými nebezpečnými chemickými látkami a chemickými přípravky.

**7. vyhláška MŽP č. 255/2006 Sb.**, kterou se stanoví rozsah a způsob zpracování hlášení o závažné havárii a konečné zprávy o vzniku a následcích závažné havárie.

**8. vyhláška MŽP č. 256/2006 Sb.**, o některých podrobnostech systému prevence závažných havárií.

## O B S A H

obálka

Identifikace krajského úřadu včetně spolupracujících subjektů podávajících informaci  
Důležitá telefonní čísla

	strana
1. Identifikace objektu nebo zařízení	1
2. Informace označující zdroje rizik závažné havárie a její možné následky na životy a zdraví osob a zvířat. Následky pro životní prostředí a na majetek.	2
3. Stručný popis činnosti ZENA – zemědělský nákup a.s., Bezděčín	2
4. Zóna havarijního plánování	2 - 3
5. Způsob varování obyvatelstva při vzniku závažné havárie a poskytování informací.	3
6. Žádoucí chování občanů v zóně havarijního plánování v případě vzniku závažné havárie	3 - 6
7. Informace o zařazení objektu a o kontrolách	6
8. Informace o opatřeních provozovatele k minimalizaci následků závažné havárie.	7
9. Vnější havarijní plán	7
Přehled hlavních platných právních dokumentů v oblasti prevence závažných havárií	8
obsah	obálka



*Foto č.2*

Zpracoval: Odbor životního  
prostředí a zemědělství  
Počet výtisků: 2000 ks  
Praha 2008  
Vychází v edici:  
Informace určené veřejnosti  
v zóně havarijního plánování  
Svazek 6/2008  
Neprodejně

© JPService, Opava  
Polygrafická výroba  
2008