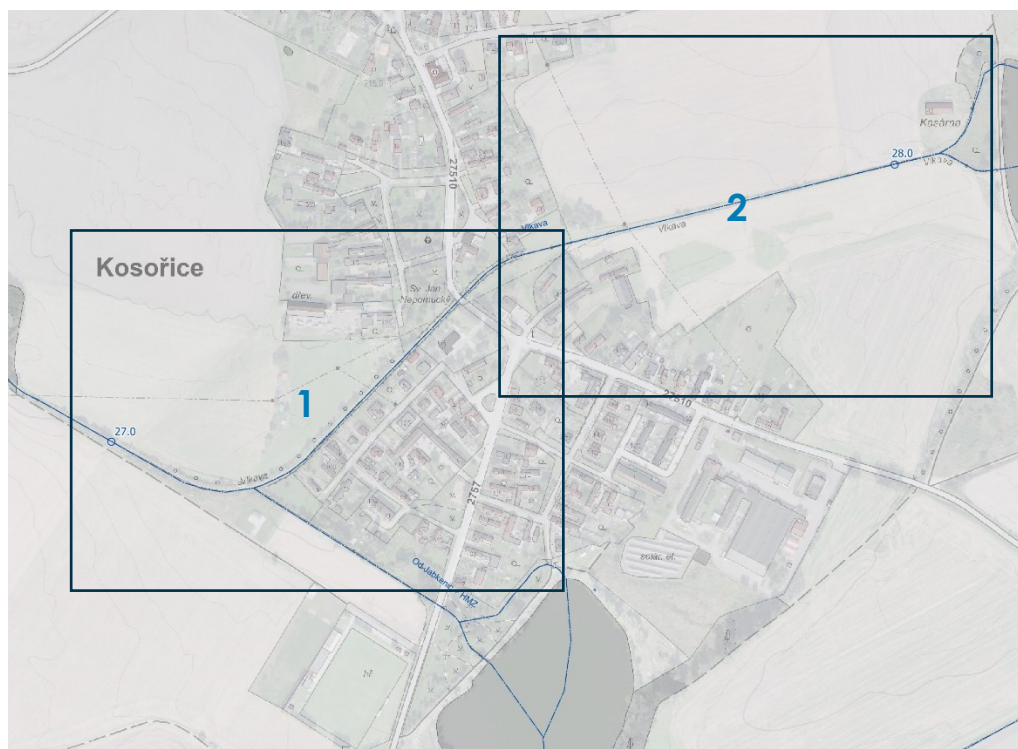


Vlkava (IDVT 10100104) – studie záplavového území, aktualizace, ř. km 26,900 – 28,170 dle CEVT



C.1 Mapa záplavového území - ZM10

ŘÍJEN 2023

NAVRHOVATEL



ZHOTOVITEL



Kosořice

Záplavové území

- Záplavové území Q5
- Záplavové území Q20
- Záplavové území Q100
- Záplavové území Q500
- Aktivní zóna při Q100
- Osa toku



1 : 2000

souřadný systém je S-JTSK
výškový systém je Balt po vyrovnání

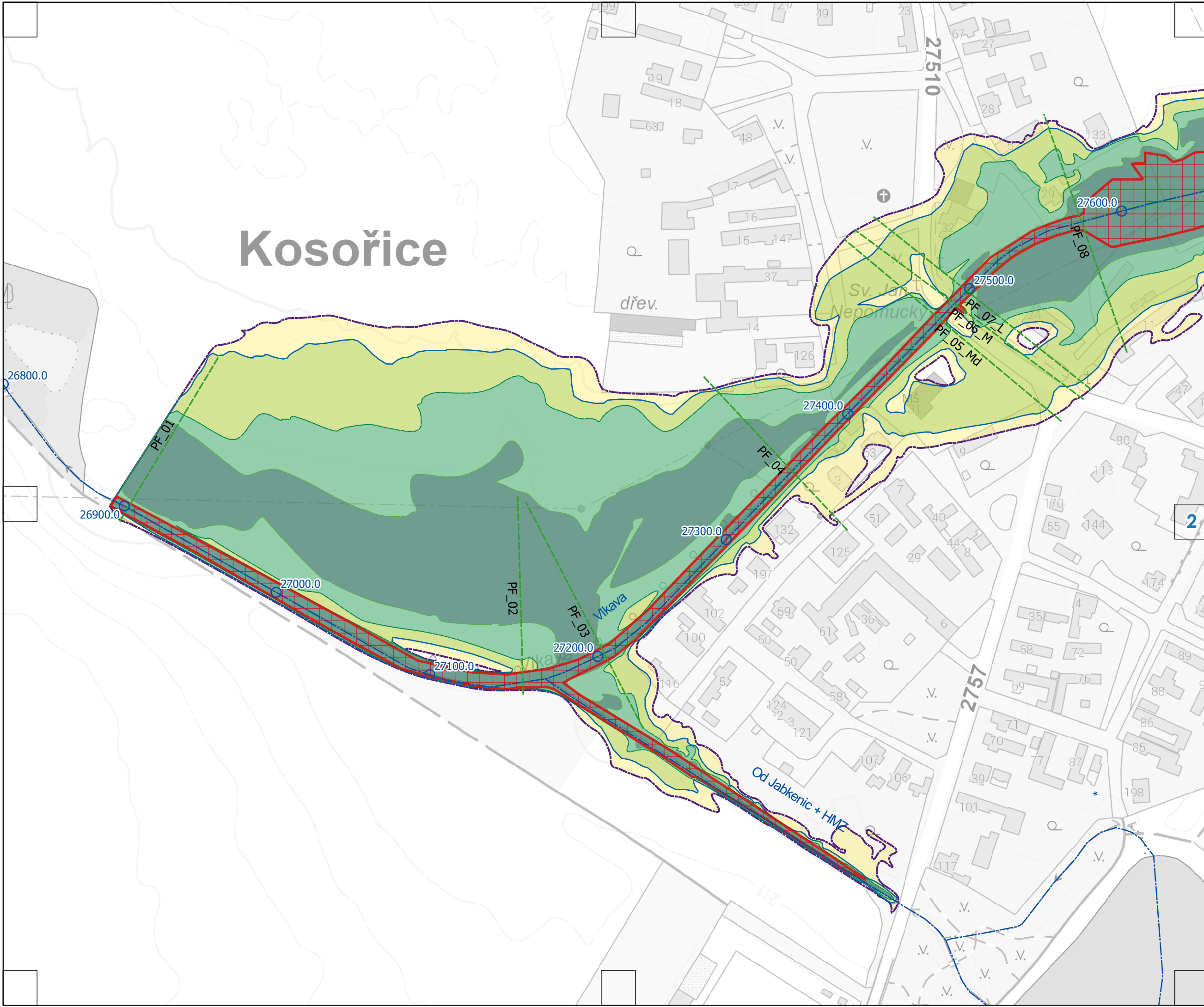
Objednavatel: David Rous

Zhotovitel: envihydro

Kosořický potok – studie
záplavového území, aktualizace

1

C.1 Mapa záplavového území -
ZM5



Záplavové území

- Záplavové území Q5
- Záplavové území Q20
- Záplavové území Q100
- Záplavové území Q500
- Aktivní zóna při Q100
- Osa toku



1 : 2000

souřadný systém je S-JTSK
výškový systém je Balt po vyrovnání

Objednavatel: David Rous

Zhotovitel:  envihydro

Kosoříčský potok – studie
záplavového území, aktualizace

2

C.1 Mapa záplavového území -
ZM5

